

# ferme solaire Fiche N°2440896

LOIRET (45)



URBA

A

SURF

5.7  
Ha

RACC

6.9 km  
22.8 MW

GHI

1205.5  
Kwh/m<sup>2</sup>

## INFORMATIONS COMPLÉMENTAIRES

Plan extrait de géoportail

Notre contact est **seul propriétaire** de ce site d'une superficie totale de **5.7 Ha**, depuis 1989, à la suite d'une succession. Il est **l'exploitant de ce terrain**, il a le statut d'agriculteur, il est **éleveur de poulets de chairs et de pintades en plein-air**, il n'exerce sous aucun label, il exerce en méthode conventionnelle, il vend sa production à un abattoir de la région. Cette activité n'occupe qu'un hectare de ce site (au sud), on trouve en bordure trois poulaillers. Notre prospect est **âgé de 60 ans**, il va prendre sa **retraite l'année prochaine** et cessera donc cette activité. Le **reste du terrain est inexploité**, notre prospect le déclare à la PAC en prairie mais **aucune récolte d'herbe n'est faite**, il passe un **broyeur annuellement afin d'entretenir** le terrain. La surface totale de son exploitation est de 15 Ha, il est propriétaire de la totalité. Ce terrain a été cultivé en céréales il y a 15 ans, les rendements en **blé étaient en moyenne de 30 qtx/ha**, le sol est d'une très faible qualité agronomique, il est **sableux**. Les parcelles ne sont pas drainées et ne sont pas irriguées. Aucune servitude ne traverse ce terrain, il est déclaré à la PAC. Notre prospect souhaite convertir ce site en une centrale photovoltaïque afin de prétendre à un **complément de revenus pour sa retraite**. Il souhaite à l'avenir **installer un éleveur d'ovins sur le terrain**, ceci permettra de **l'entretenir**. Il connaît plusieurs éleveurs exerçant proche de la commune. C'est sa **première démarche** dans le domaine du photovoltaïque, il est très motivé dans son projet. Il envisage un **projet agri-voltaïque en co-usage avec du pâturage ovin**. Il habite au sein de la commune, **les bâtiments à la bordure sud du terrain lui appartiennent**, on y trouve sa maison et le siège de son exploitation. Il connaît les élus, il a de bons rapports avec le maire, celui-ci n'est pas informé, il est **prêt à lui en parler si un projet est réalisable**. Une centrale photovoltaïque d'une superficie de **15 Ha** se situe à **235 mètres du site**, elle a été mise en service il y a 10 ans, elle se trouve sur une **ancienne décharge privée**. Les élus sont **favorables au développement du photovoltaïque**.

# ferme solaire Fiche N°2440896



## COORDONNÉES DU TERRAIN

Nom de la commune : 45260 Montereau

Coordonnées GPS sur site : 47.839944 , 2.544716

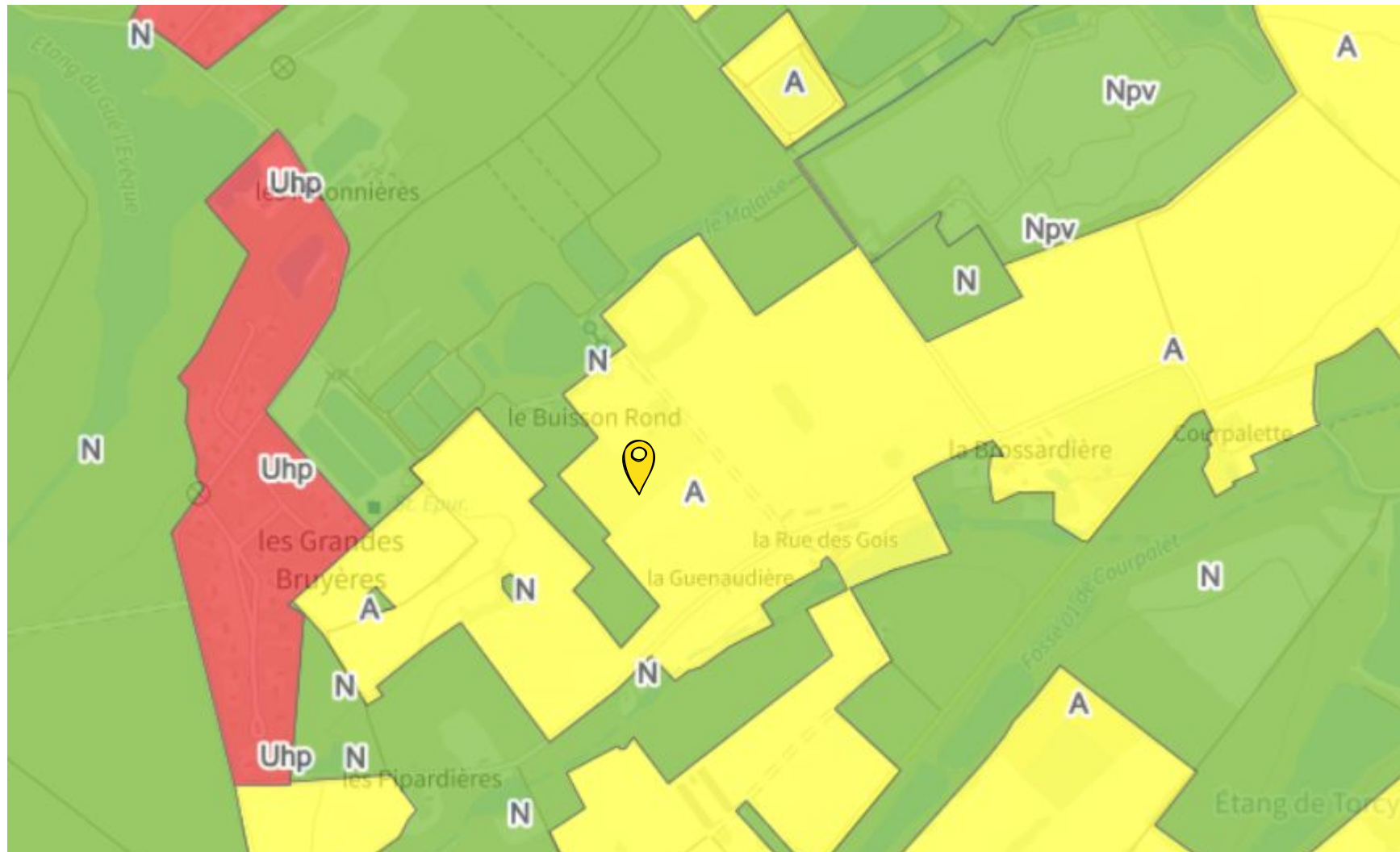
Numéro des parcelles principales : 000 / 0M / 0189 et alentour

*ferme solaire* Fiche N°2440896



VUE AÉRIENNE

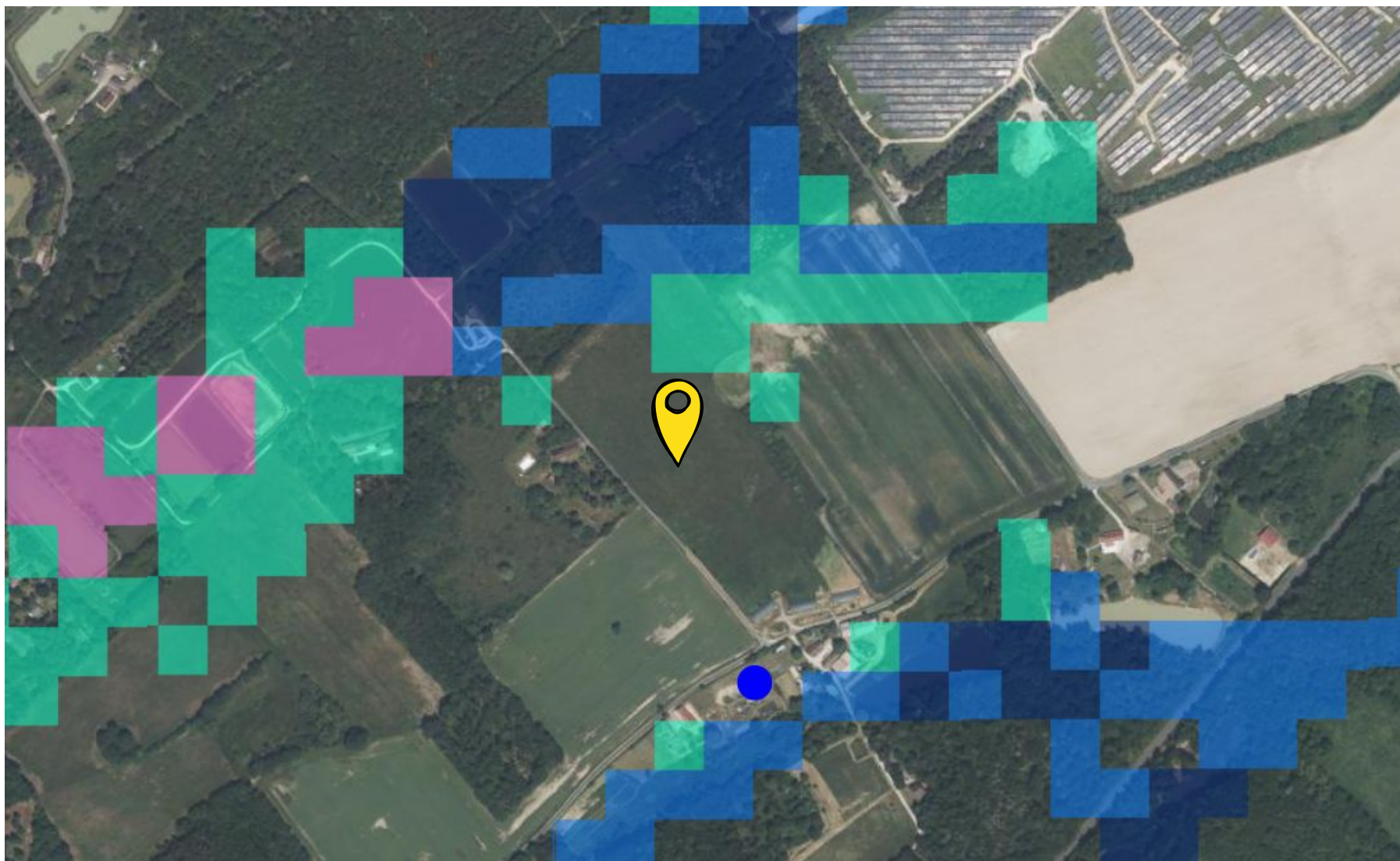
# ferme solaire Fiche N°2440896



## URBANISME

Le terrain est classé A - Zone Agricole.

# ferme solaire Fiche N°2440896



## MILIEUX HUMIDES

Une partie du terrain (15%) est en zone humide probable (probabilité assez forte, forte et très forte).

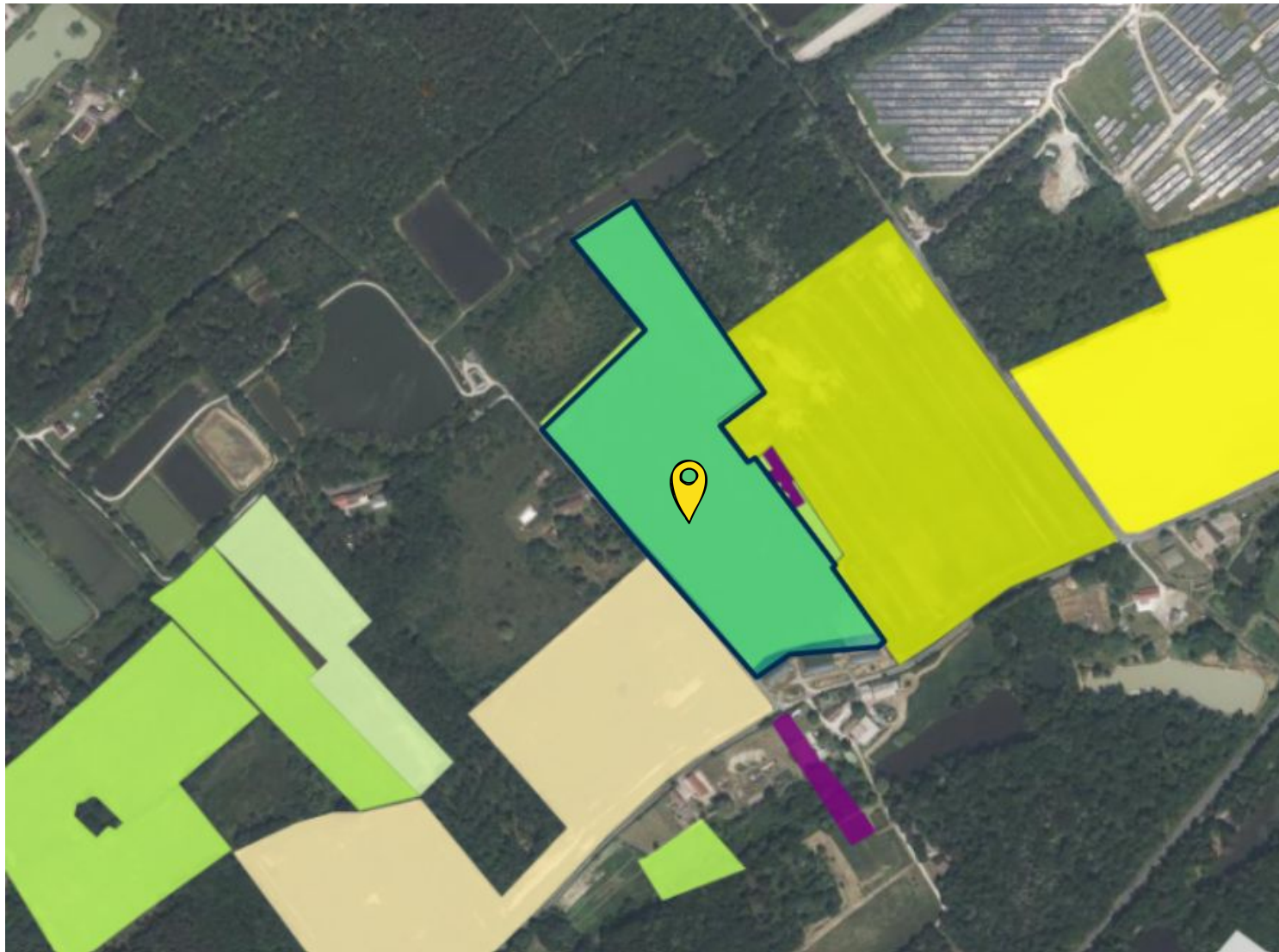
# ferme solaire Fiche N°2440896



## PATRIMOINE

Le terrain est hors zone de protection.

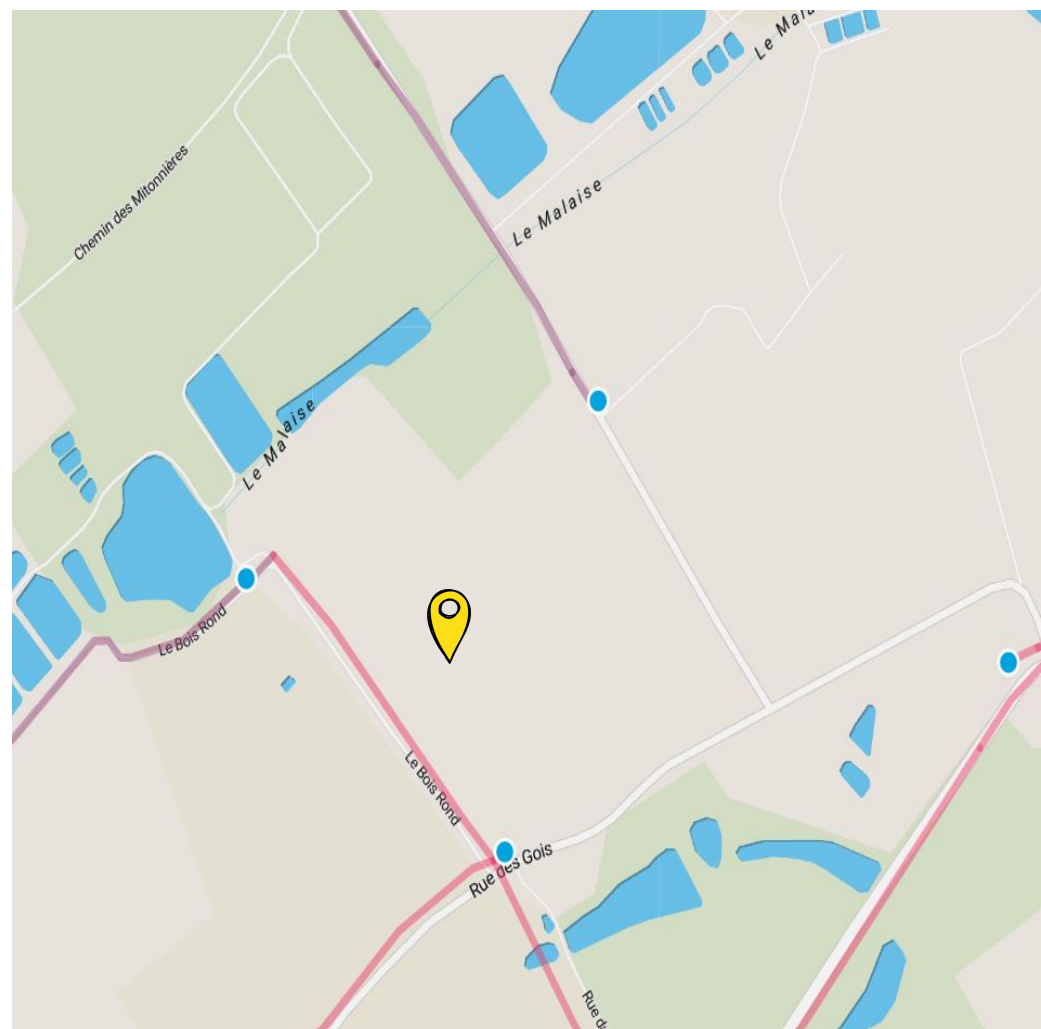
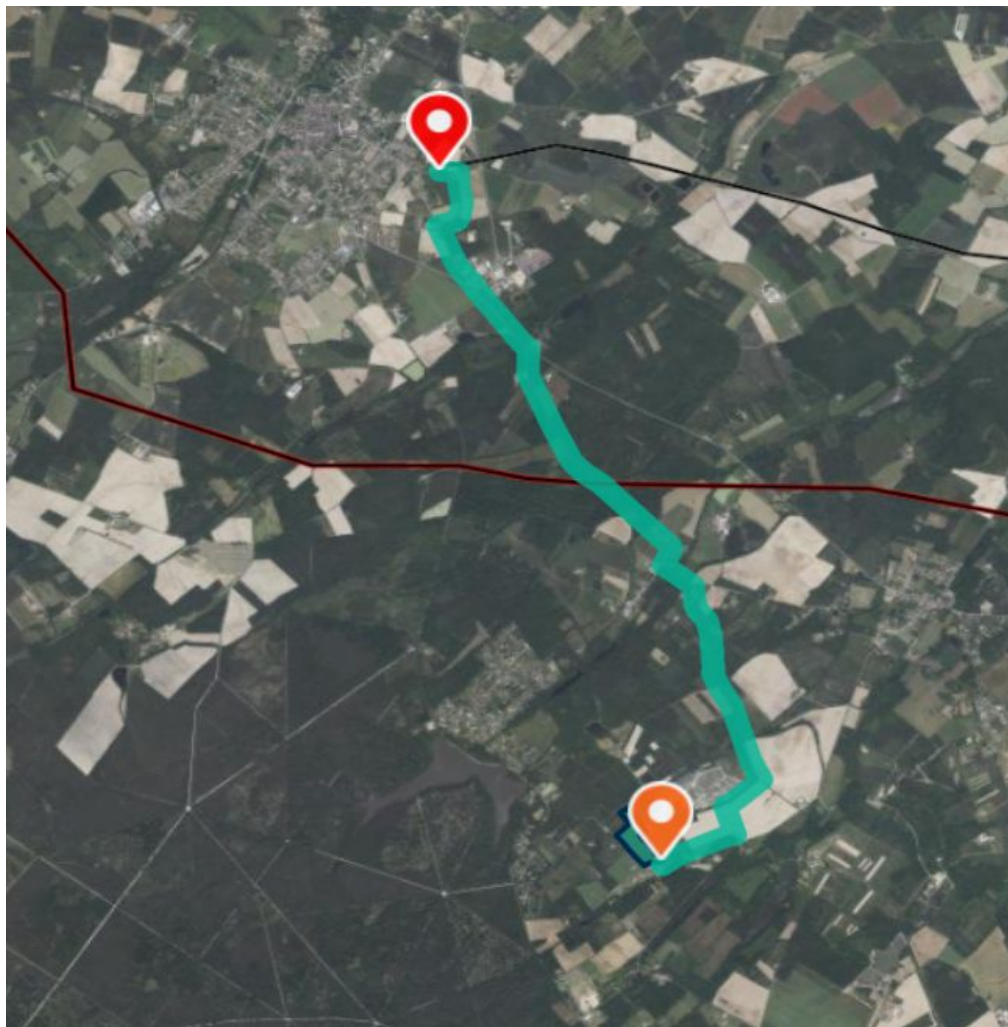
# *ferme solaire* Fiche N°2440896



## REGISTRE PARCELLAIRE GRAPHIQUE

Au RPG (2023), le terrain est enregistré en tant que "Prairie de 6 ans ou plus (couvert herbacé)".

# ferme solaire Fiche N°2440896



## INFORMATIONS COMPLÉMENTAIRES / RACCORDEMENT

Le poste de raccordement est celui de LORRIS situé à LORRIS à 6.9 km. La capacité de transformation est de 22.8 MW. Une ligne HTA aérienne se situe en bordure du terrain. Un poste HTA/BT se situe à 40 mètres du terrain.

# ferme solaire Fiche N°2440896

CAPACITÉ D'ACCUEIL DU RÉSEAU PUBLIC DE DISTRIBUTION   
: L'ELECTRICITE EN RESEAU

## CAPACITÉ D'ACCUEIL DU RÉSEAU PUBLIC DE TRANSPORT :

*de transport et de distribution des installations de production*

Données pour le raccordement dans le cadre du S3REnR :

? Capacité d'accueil réservée au titre du S3REnR, disponible  
vue du réseau public de transport 12.0 MW

Données pour le raccordement en dehors du S3REnR :

? RTE - Capacité d'accueil en HTB1



12.0 MW



mis à jour le 13/08/2024

## Données pour le raccordement dans le cadre du S3REnR :

? Capacité d'accueil réservée au titre du S3REnR, restante sans travaux sur le poste source	0.0 MW
Puissance cumulée des transformateurs existants	20.0 MW
Nombre de transformateurs existants	1.0
Tension aval	21.0
Tension amont	90.0

## Données pour le raccordement en dehors du S3REnR :

Puissance en file d'attente	74.8 MW
? Puissance en file d'attente hors S3REnR majorée de la capacité réservée du S3REnR	77.8 MW
? Capacité de transformation HTB/HTA restante disponible pour l'injection sur le réseau public de distribution	22.8 MW

mis à jour le 13/08/2024

## INFORMATIONS COMPLÉMENTAIRES / RACCORDEMENT

# ferme solaire Fiche N°2440896

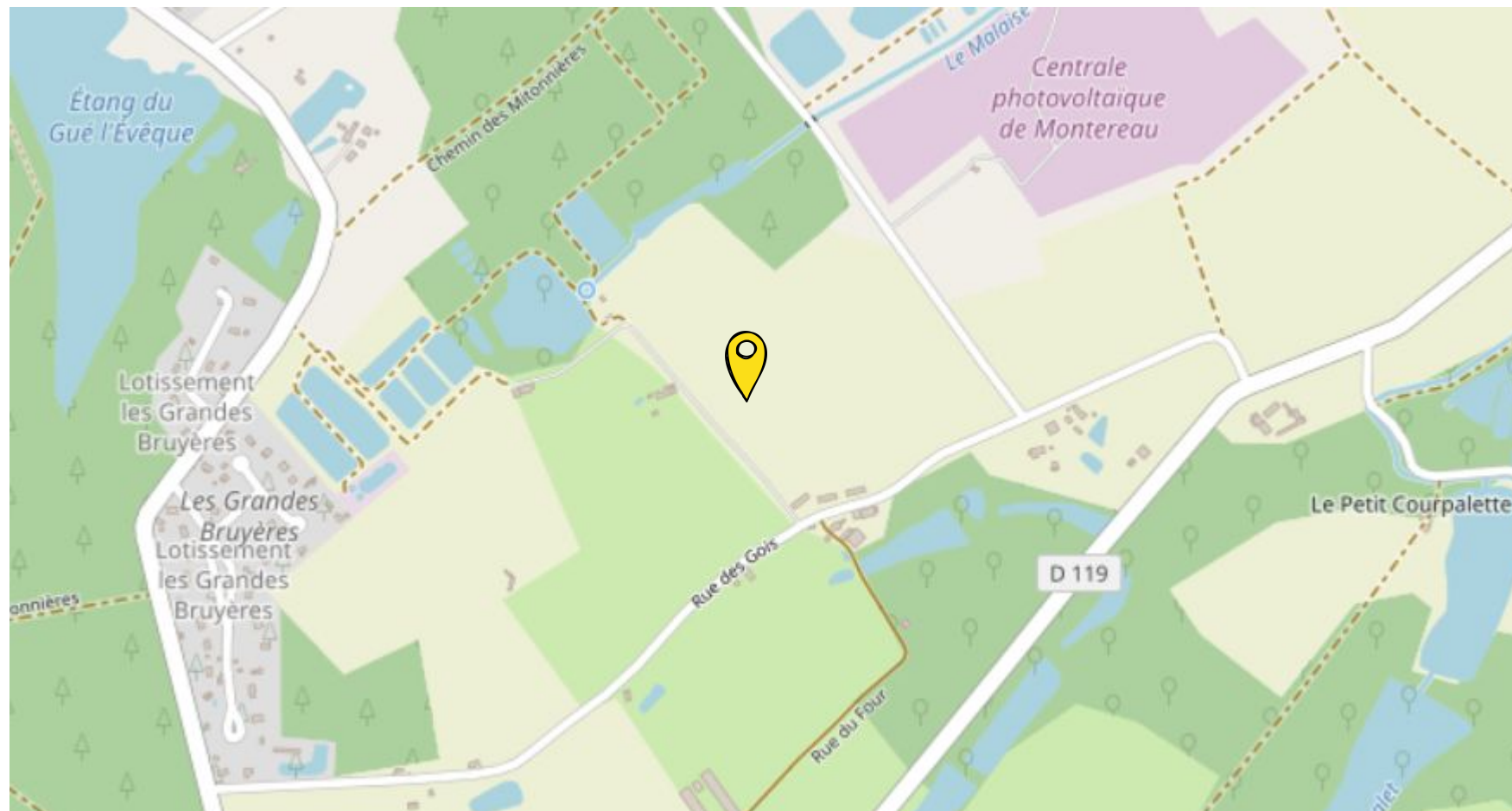


## ENJEUX ENVIRONNEMENTAUX

Le terrain est situé à :

- 1.7 km d'une ZNIEFF de type I,
- 690 mètres d'un site NATURA 2000 - Directives Habitats et Oiseaux et d'une ZNIEFF de type II,

# ferme solaire Fiche N°2440896

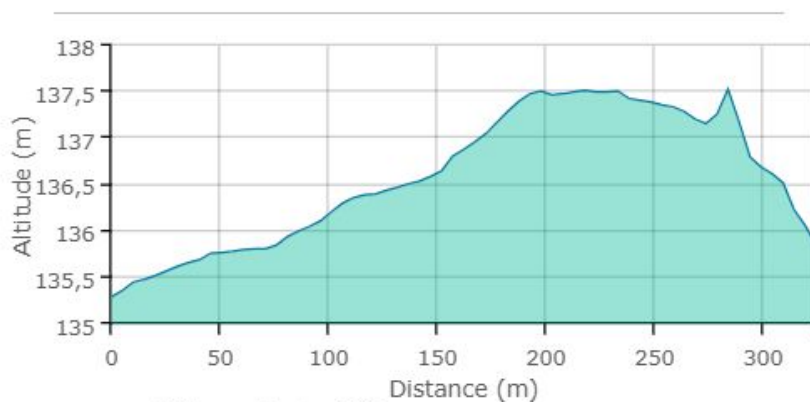


## ENJEUX INONDATIONS

La commune n'est pas soumise à un PPRI.

# ferme solaire Fiche N°2440896

## PROFIL ALTIMÉTRIQUE



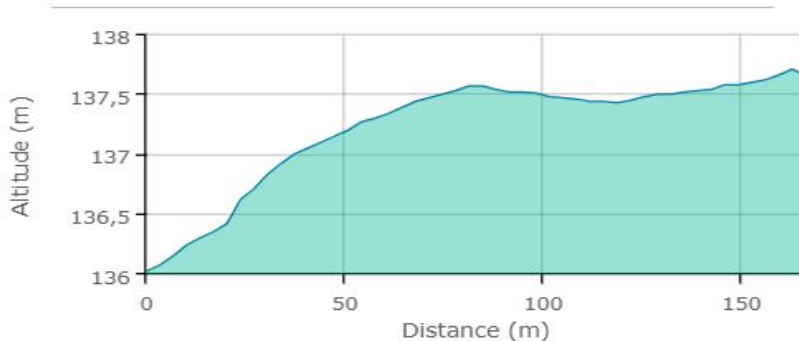
Distance totale : 326 m  
Dénivelé positif : 2,65 m  
Dénivelé négatif : -2,09 m  
Pente moyenne : 1 %  
Plus forte pente : 7 %

Nom de la couche



N/S

## PROFIL ALTIMÉTRIQUE



Distance totale : 166 m  
Dénivelé positif : 1,83 m  
Dénivelé négatif : -0,19 m  
Pente moyenne : 1 %  
Plus forte pente : 6 %

Nom de la couche



E/O

## PROFIL ALTIMÉTRIQUE

Le site est plat.