

ferme solaire Fiche N°2443309



ALLIER (03)

Plan extrait de géoportail

INFORMATIONS COMPLÉMENTAIRES

Notre contact, agriculteur de 60 ans, possède une parcelle de quatre hectares classée en prairie naturelle, qu'il n'a pas labourée depuis plus de quatre ans. Ce terrain, sans haie ni fossé, est principalement utilisé par un voisin pour faire pâturer des vaches, les relations entre eux sont amicales. Une maison, située dans un coin de la parcelle, est actuellement occupée par un locataire. Le terrain est déclaré à la Politique Agricole Commune (PAC) en tant que prairie permanente et se situe à proximité d'une piste d'entraînement équine non officielle, utilisée par un passionné de chevaux. Bien qu'il soit ouvert à l'idée d'installer des panneaux photovoltaïques sur sa parcelle, notre contact a eu des expériences décevantes avec le développeur GreenEnergy3000. Son contact au sein de l'entreprise est parti et il n'a pas été satisfait de la qualité des autres collaborateurs. C'est pourquoi le projet n'a pas vu le jour. En tant qu'agriculteur, notre contact cultive actuellement des céréales, principalement du maïs et du colza, et il occupe également un emploi salarié. Très attaché aux valeurs locales et à la dimension agricole d'un projet, notre contact est particulièrement investi. Il est ouvert à l'idée d'agrivoltaïsme. Il mentionne qu'il envisage d'acheter son propre cheptel de bovins. Aussi, il souhaite planter des haies pour améliorer la biodiversité sur ses parcelles. Le client semble être en bonne relation avec ses voisins et pourrait envisager de les impliquer dans le projet. Il exprime également un désir de transparence et de clarté dans les échanges avec les développeurs, souhaitant comprendre les implications financières et techniques de l'installation des panneaux. Les collectivités semblent favorables à ce type de projets car des projets photovoltaïques (ombrière de parking) sont implantés localement.

URBA

N

SURF

4.2 ha

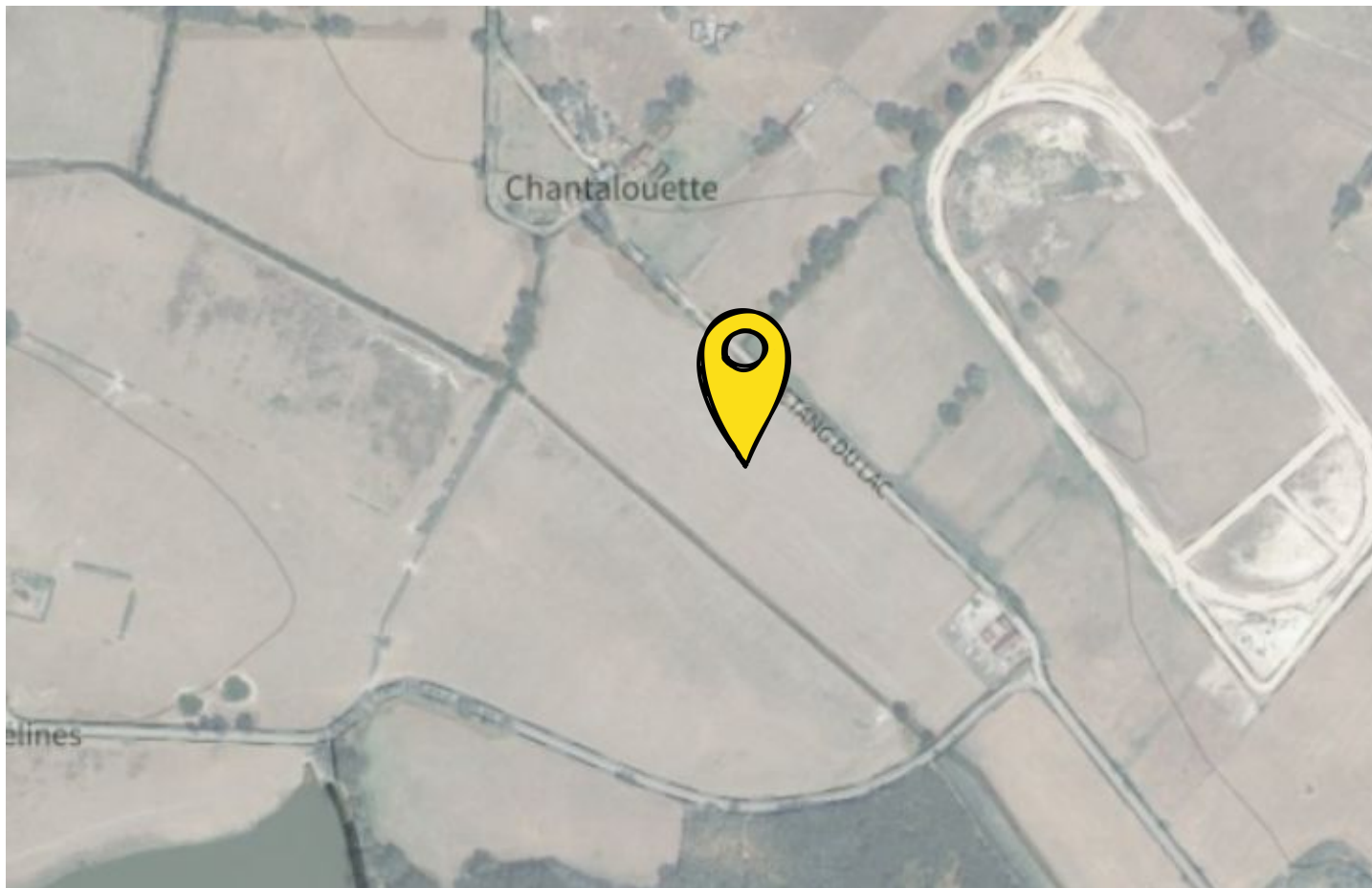
RACC

3.8 km
43 MW

GHI

1273.1
kWh/m²

ferme solaire Fiche N°2443309



COORDONNÉES DU TERRAIN

Nom de la commune : 03290 Dompierre-sur-Besbre

Coordonnées GPS sur site : 46.519634 , 3.673

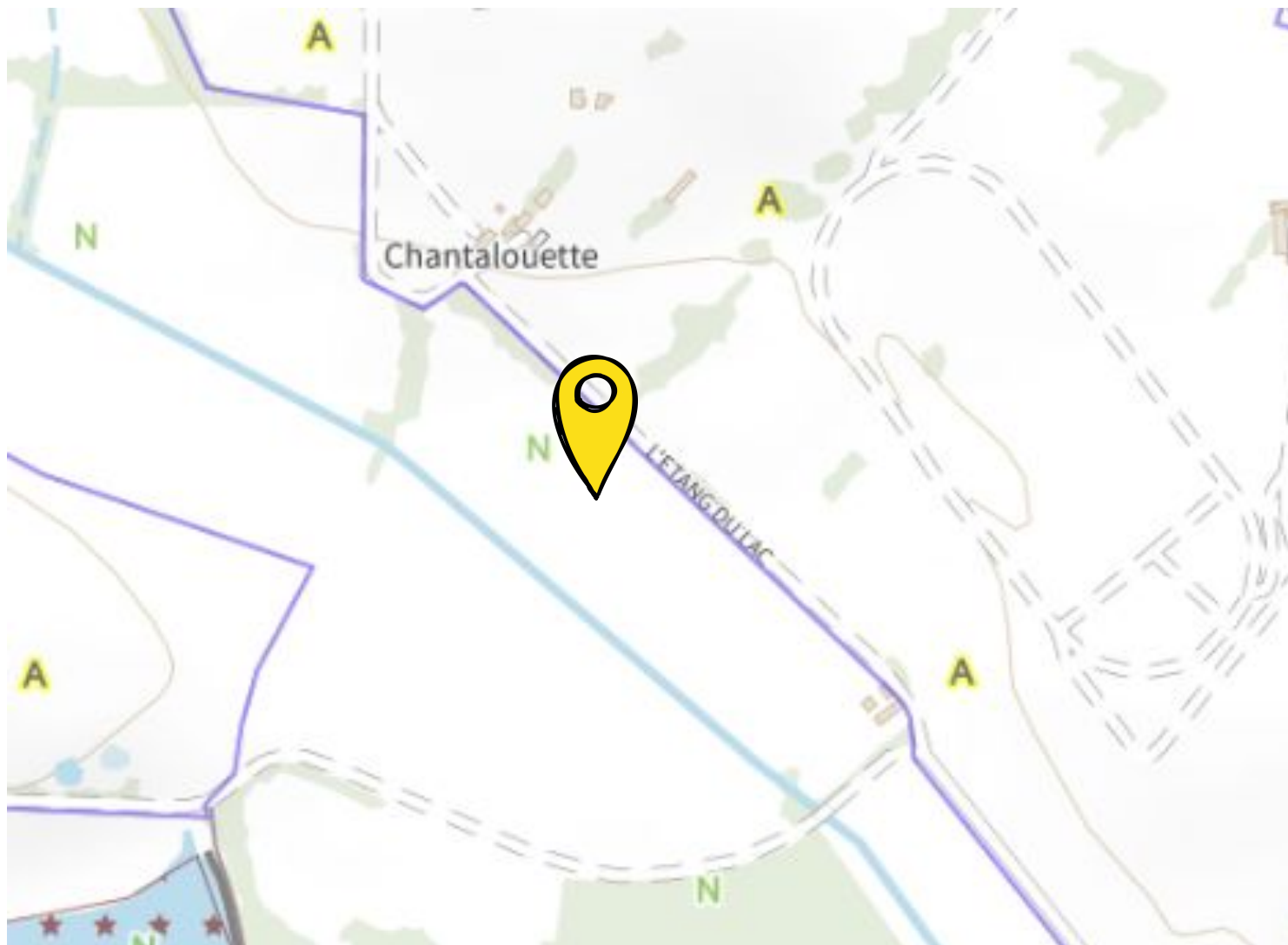
Numéro des parcelles principales : 0E0635, 0E0636, 0E1179, 0E0637, 0E1877, 0E1876, 0E1878, 0E1881, 0E1882

ferme solaire Fiche N°2443309



VUE AÉRIENNE

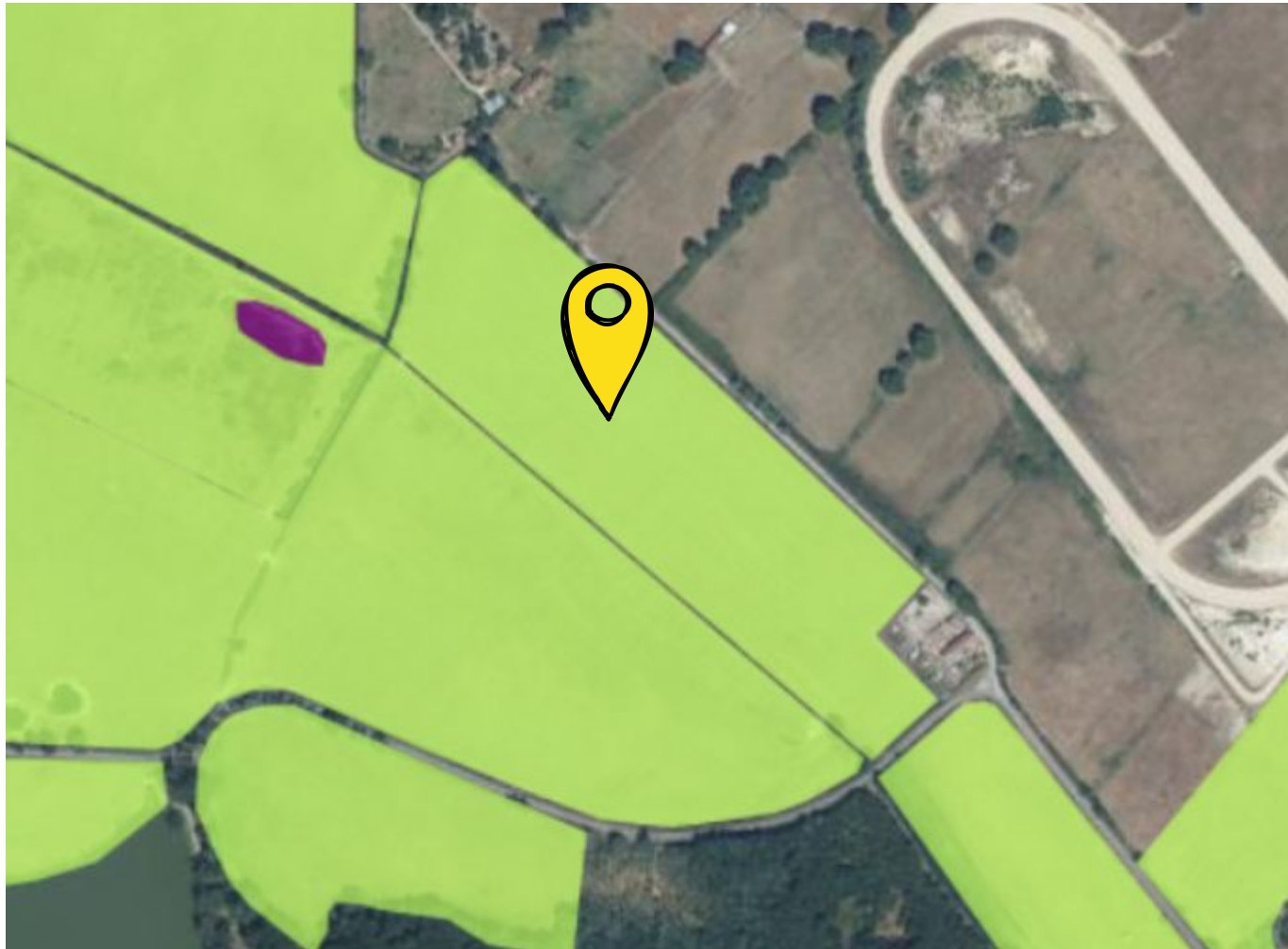
ferme solaire Fiche N°2443309



URBANISME

Après consultation, le zonage en urbanisme du terrain est N

ferme solaire Fiche N°2443309

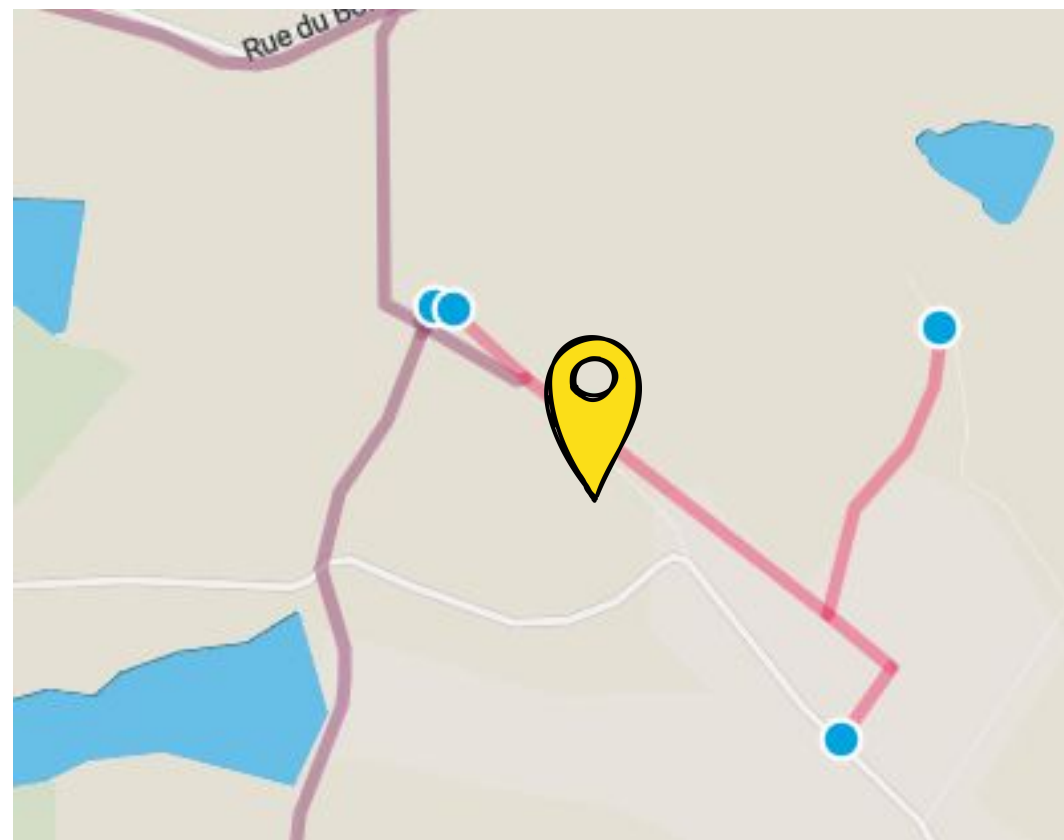


REGISTRE PARCELLAIRE GRAPHIQUE

D'après le Registre Parcellaire Graphique (2014), le terrain est enregistré en prairie temporaire.

D'après le Registre Parcellaire Graphique (2023), le terrain est enregistré en Prairie de 6 ans ou plus (couvert herbacé).

ferme solaire Fiche N°2443309



INFORMATIONS COMPLÉMENTAIRES / RACCORDEMENT

Le poste de raccordement est celui de DOMPIERRE situé à DOMPIERRE-SUR-BESBRE à 3.8 km. La capacité de transformation est de 43 MW.
Des postes de raccordement sont disponibles à proximité des parcelles.

ferme solaire Fiche N°2443309

CAPACITÉ D'ACCUEIL DU RÉSEAU PUBLIC DE TRANSPORT :



de transport et de distribution des installations de production

Données pour le raccordement dans le cadre du S3REnR :

- ⑦ Capacité d'accueil réservée au titre du S3REnR, disponible vue du réseau public de transport **3.5 MW**
- ⑦ Travaux RTE indiqués dans le schéma ou dans son état initial, permettant d'augmenter la capacité réservée disponible **Création du poste 400/225/63kV de Centre Allier**

Données pour le raccordement en dehors du S3REnR :

- ⑦ RTE - Capacité d'accueil en HTB2 **0.0 MW**
- ⑦ RTE - Capacité d'accueil en HTB1 **0.0 MW**

mis à jour le 13/05/2024

CAPACITÉ D'ACCUEIL DU RÉSEAU PUBLIC DE DISTRIBUTION :



Données pour le raccordement dans le cadre du S3REnR :

- ⑦ Capacité d'accueil réservée au titre du S3REnR, restante sans travaux sur le poste source **0.0 MW**
- Puissance cumulée des transformateurs existants **40.0 MW**
- Nombre de transformateurs existants **2.0**
- Tension aval **21.0**
- Tension amont **63.0**
- Travaux GRD indiqués dans le schéma ou dans son état initial, permettant d'augmenter la capacité réservée disponible **Mutation de deux transformateurs de 20 en 36 MVA**

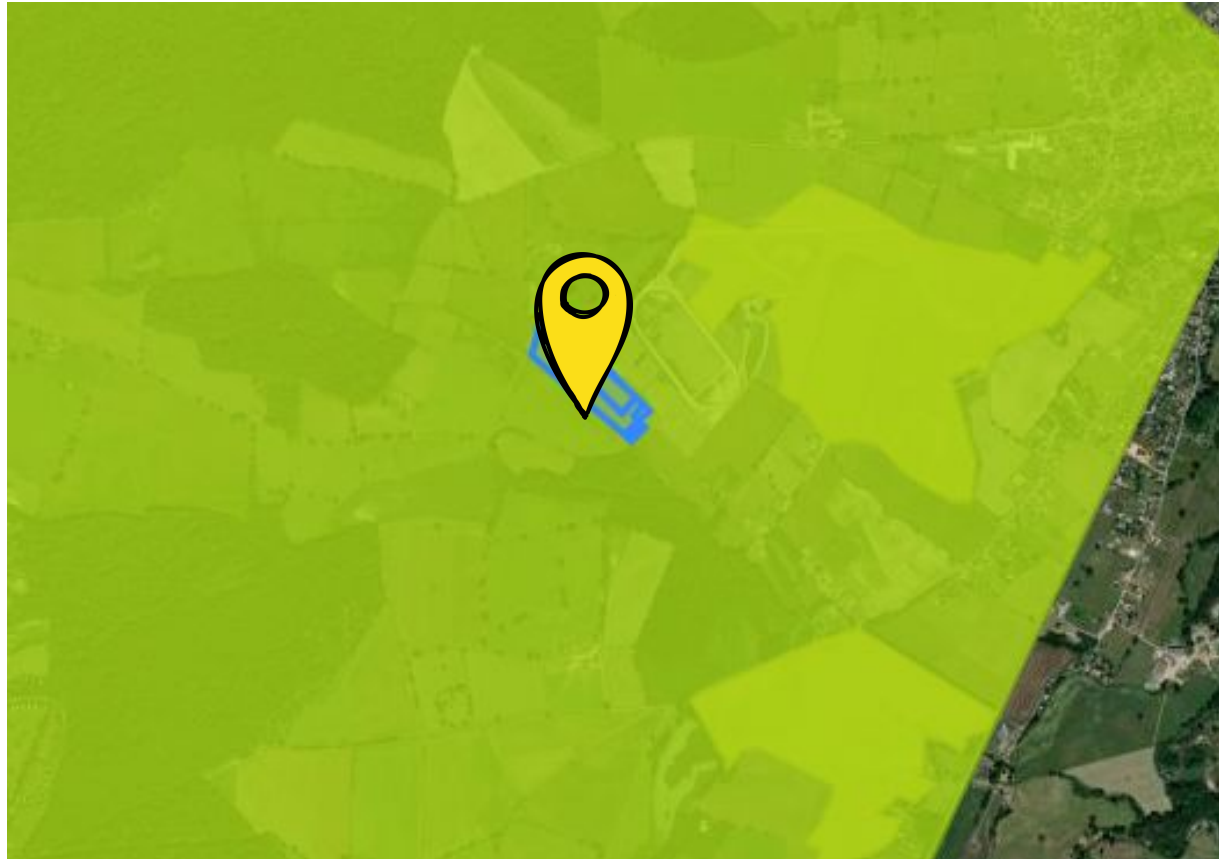
Données pour le raccordement en dehors du S3REnR :

- Puissance en file d'attente **22.0 MW**
- ⑦ Puissance en file d'attente hors S3REnR majorée de la capacité réservée du S3REnR **28.6 MW**
- ⑦ Capacité de transformation HTB/HTA restante disponible pour l'injection sur le réseau public de distribution **43.0 MW**

mis à jour le 13/05/2024

DISPONIBILITÉS RÉSEAUX

ferme solaire Fiche N°2443309

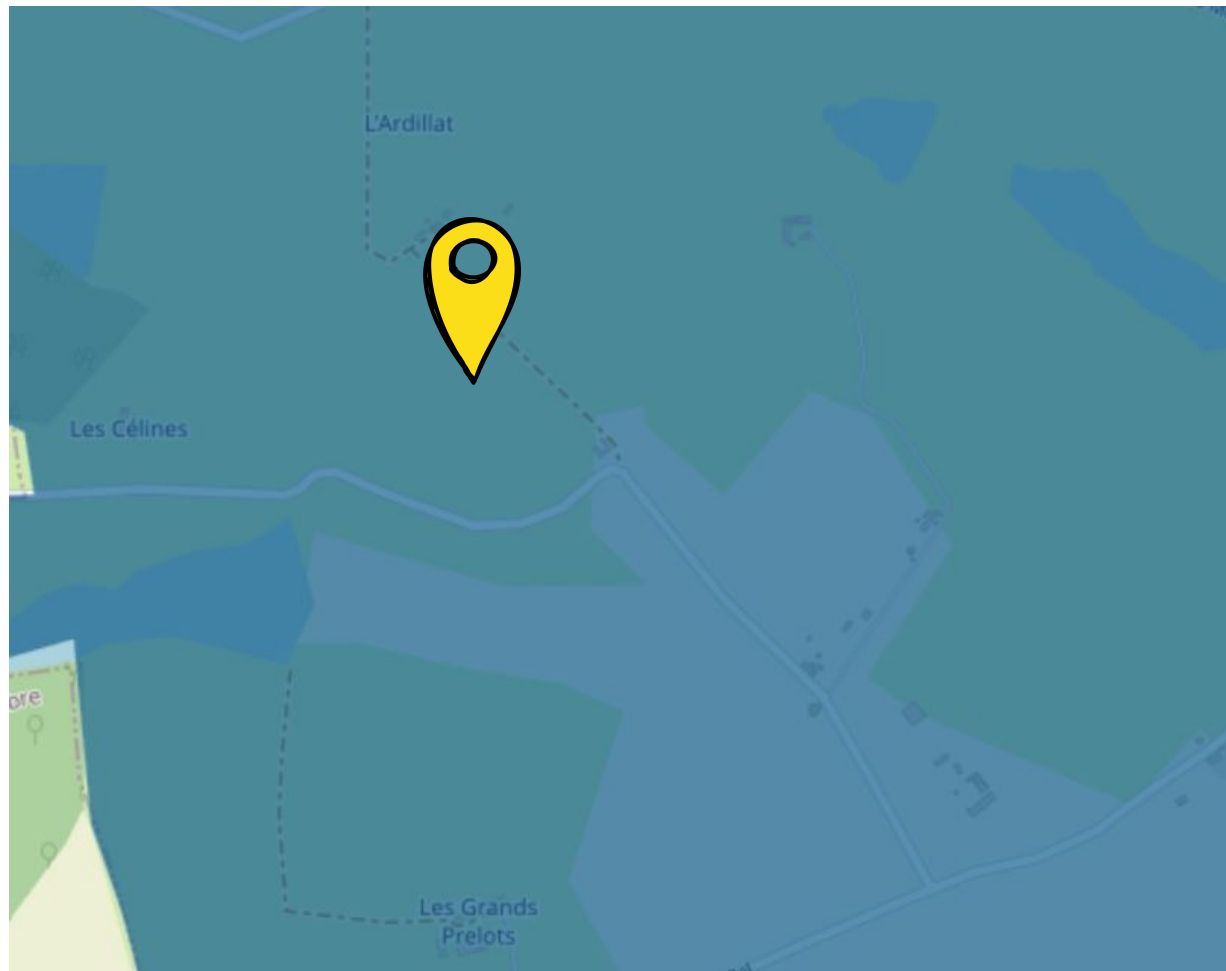


ENJEUX ENVIRONNEMENTAUX

Le terrain est situé dans une zone concernée par les enjeux suivants :

- 0.2 km d'un site NATURA 2000 - Directive Habitats
- dans une zone NATURA 2000 - Directives Oiseaux.

ferme solaire Fiche N°2443309

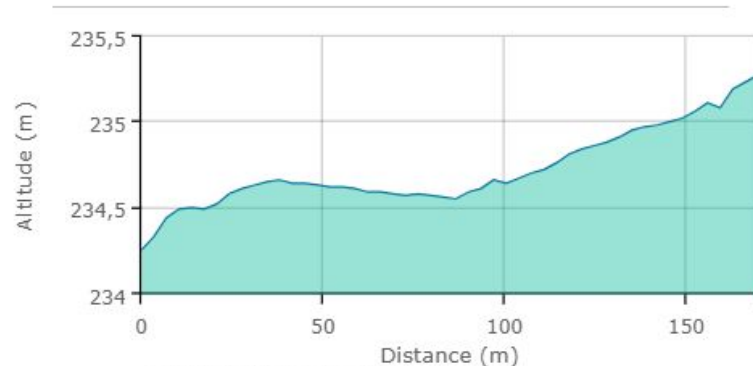


ENJEUX INONDATIONS

Le terrain est situé dans une commune soumise à un PPRi. Le terrain est situé hors zone d'interdiction ou de prescription.

ferme solaire Fiche N°2443309

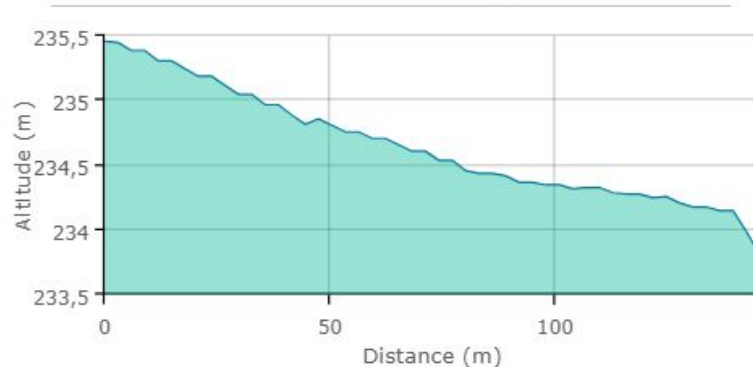
PROFIL ALTIMÉTRIQUE



Distance totale : 170 m
Dénivelé positif : 1,2 m
Dénivelé négatif : -0,18 m
Pente moyenne : 1 %
Plus forte pente : 3 %



PROFIL ALTIMÉTRIQUE



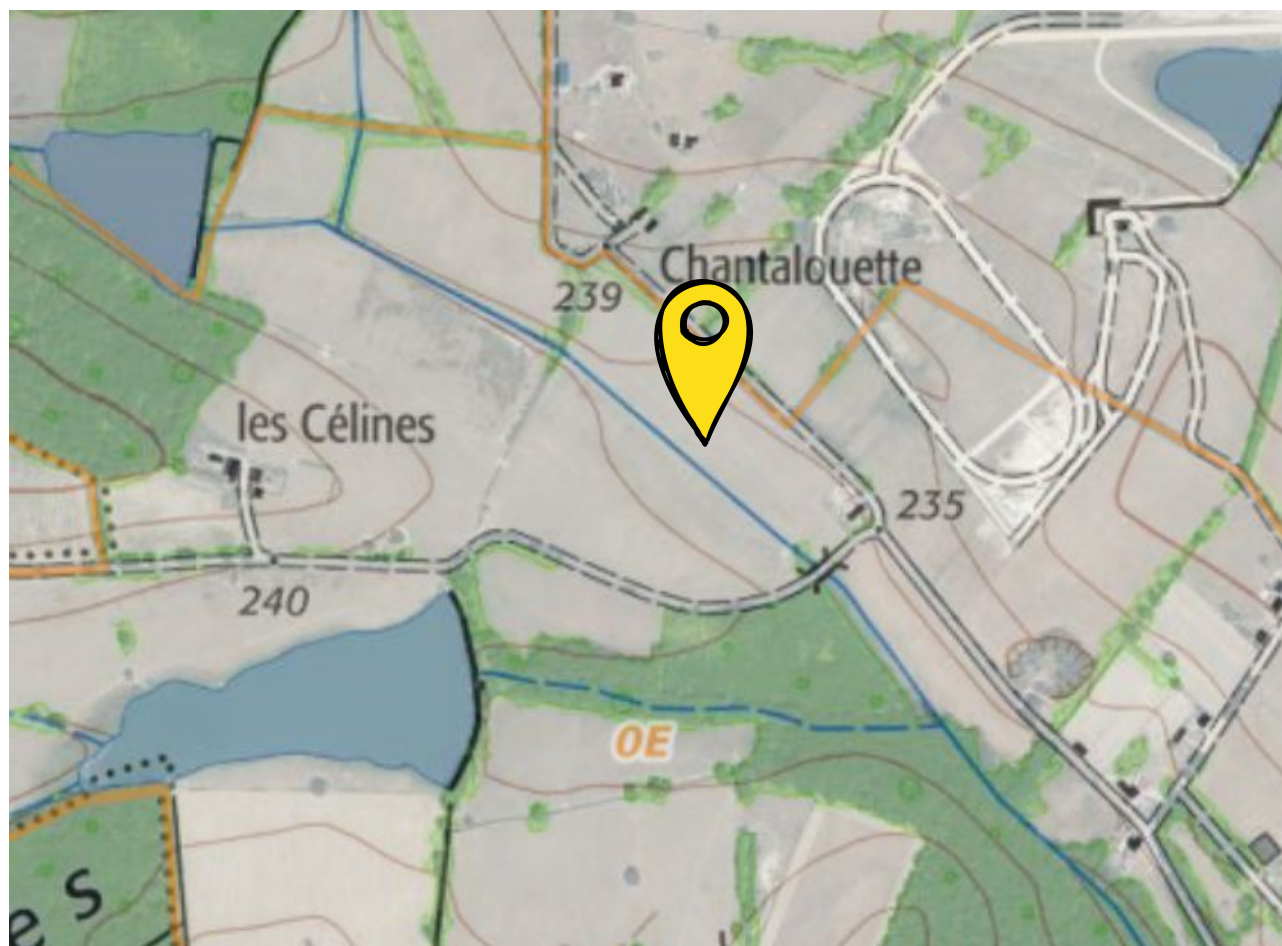
Distance totale : 145 m
Dénivelé positif : 0,06 m
Dénivelé négatif : -1,71 m
Pente moyenne : 1 %
Plus forte pente : 6 %



PROFIL ALTIMÉTRIQUE - Ouest-Est et Nord-Sud

Le terrain est plat.

ferme solaire Fiche N°2443309



PATRIMOINE

Le terrain n'est pas concerné par des enjeux patrimoniaux.

ferme solaire Fiche N°2443309



MILIEUX HUMIDES

Une zone humide de probabilité assez forte se trouve sur le terrain (5%) . Une zone humide de probabilité forte (15%) se trouve sur le terrain.
Une zone humide de probabilité très forte se trouve sur le terrain (75%).