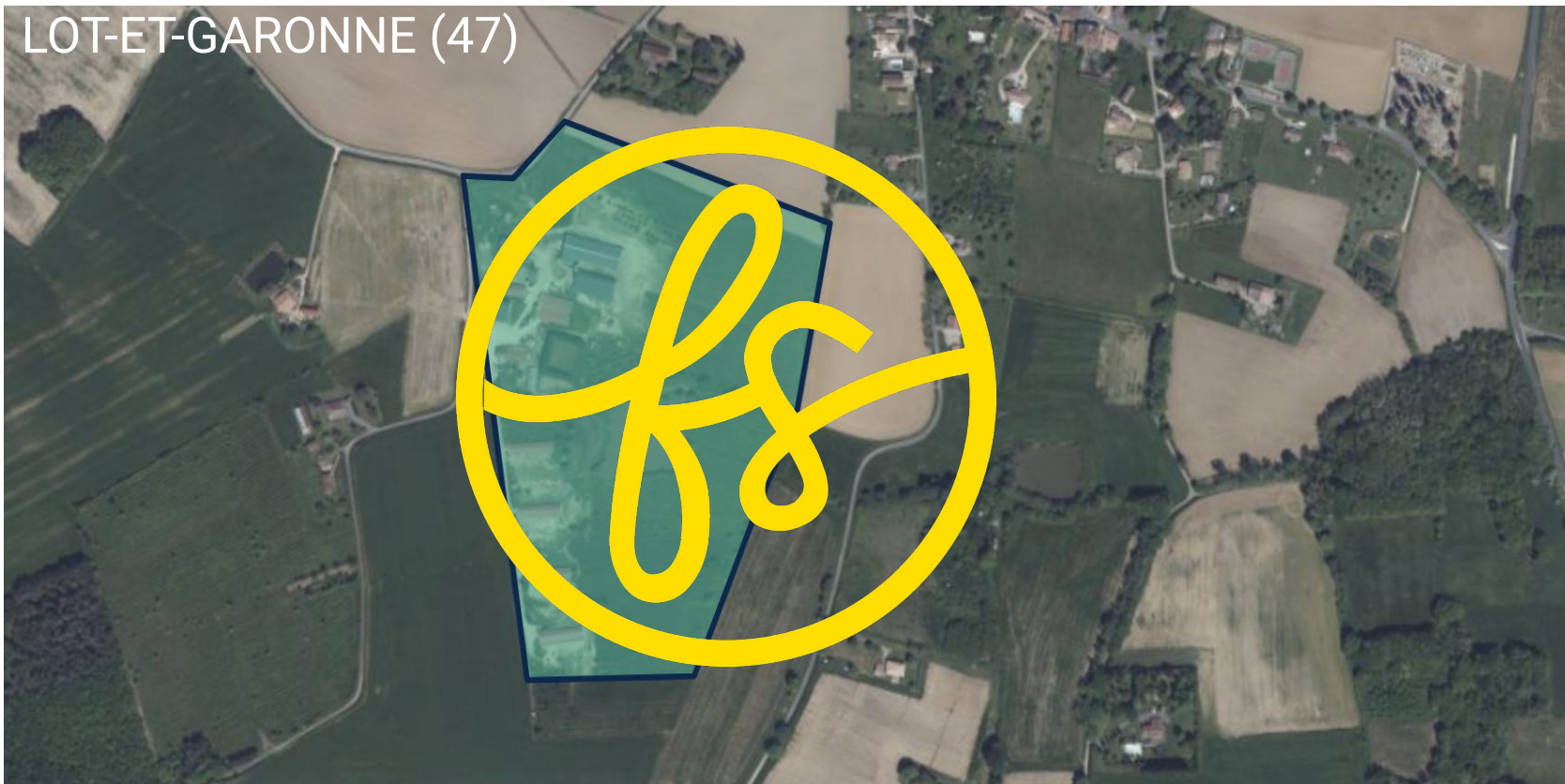


ferme solaire Fiche N°2445817

LOT-ET-GARONNE (47)



URBA

A

SURF

11 ha +
4000 m²
toiture

RACC

13.61 km
44.3 MW

Plan extrait de géoportail

INFORMATIONS COMPLÉMENTAIRES

Notre contact, âgé de **64 ans**, est propriétaire des terres depuis **1987**, en copropriété avec sa femme (âgée de **59 ans**) et leurs deux enfants (âgés de **32 et 29 ans**), tous associés au sein d'une **SCEA familiale**. L'exploitation couvre **98 hectares**, dont **91 hectares en propriété**, et est gérée en conventionnel. L'activité principale est l'élevage de **70 000 canards** et le gavage de **40 000 canards**. Les terrains incluent des parcours de canards déjà clôturés et des bâtiments dédiés. Le sol est de type boulbène et limoneux, entièrement drainé. Le site est également équipé d'un système d'irrigation par tuyaux, mais il ne dispose d'aucun autre réseau. Notre contact est en **première phase de recherche** pour un projet agrivoltaïque combinant **canards et panneaux photovoltaïques**. Initialement sceptique lorsqu'il a été contacté par d'autres développeurs, il s'intéresse désormais à diversifier ses revenus face aux **difficultés agricoles** et souhaite **protéger les canards contre les chaleurs et le réchauffement climatique**, en lien avec les restrictions sanitaires (4 mois par an en confinement pour prévenir les gripes aviaires). Il a déjà commencé à planter des acacias pour améliorer l'ombrage et la qualité des parcours. La mairie est **plutôt favorable** à ce type de projet et encourage les agriculteurs à se lancer. Le site est inscrit à la PAC. En plus du projet agrivoltaïque, notre contact souhaiterait proposer 4000 m² de toiture : **1 200 m² à double pente Sud-Nord**, **5 x 400 m²** en série, un **double bâtiment de 640 m²**, et une **salle de gavage de 700 m²**, ainsi qu'un projet pour remonter **1 500 m²** de bâtiments supplémentaires. **Joignabilité** : Notre contact et ses associés sont disponibles pour discuter du projet. L'acte de propriété est disponible sur demande.

GHI

1336.5
kWh/m²

ferme solaire Fiche N°2445817



COORDONNÉES DU TERRAIN

Nom de la commune : 47160 Puch-d'Agenais

Coordonnées GPS sur site : 44.324637 , 0.235775

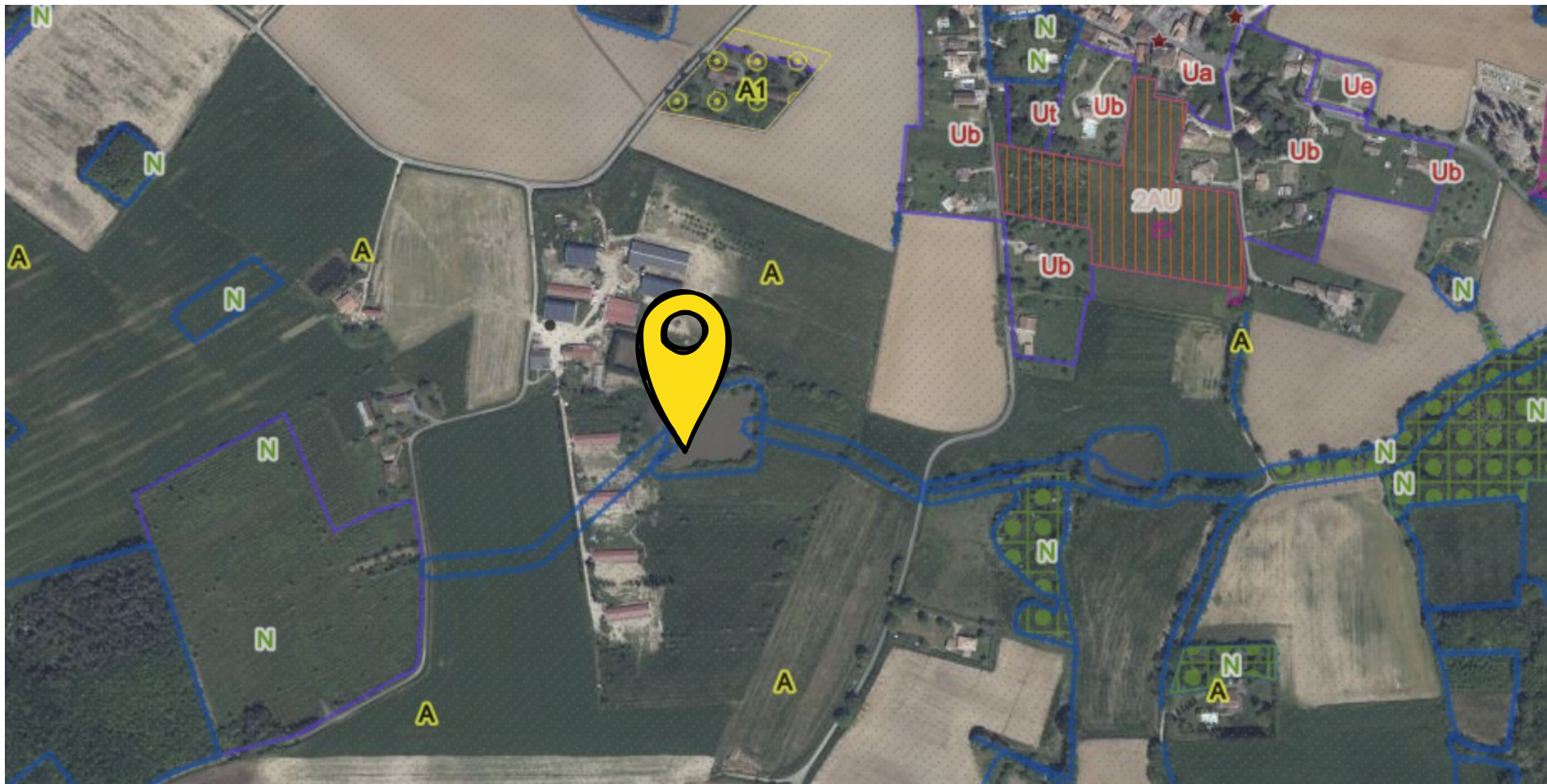
Numéro des parcelles principales : ZL0046, ZL0053

ferme solaire Fiche N°2445817



VUE AÉRIENNE

ferme solaire Fiche N°2445817

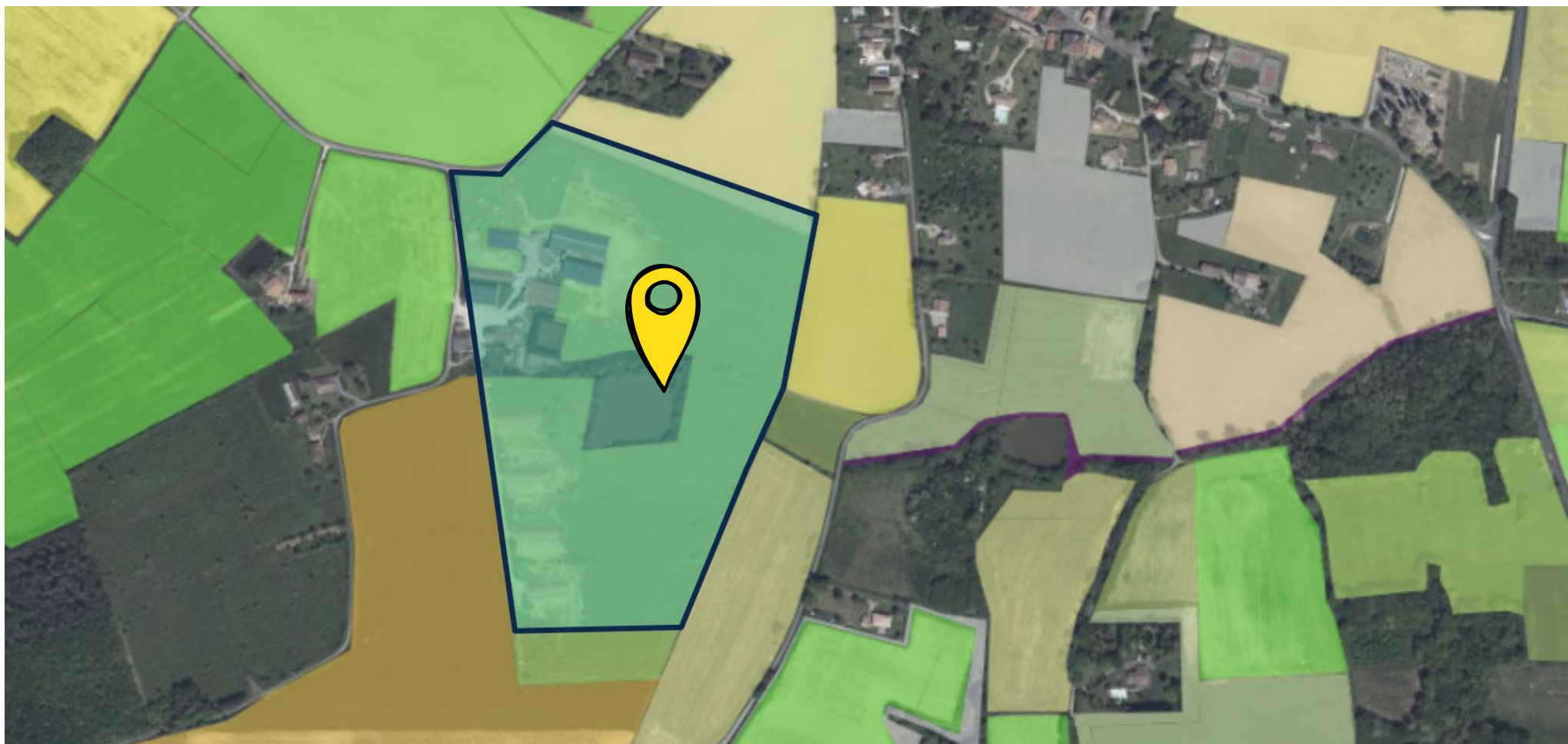


URBANISME

Après consultation, le zonage en urbanisme du terrain est A.

Règlement : https://data.geopf.fr/annexes/gpu/documents/DU_47214/26a4962df4ade6ffee5ea2806cd831e9/47214_reglement_20220919.pdf

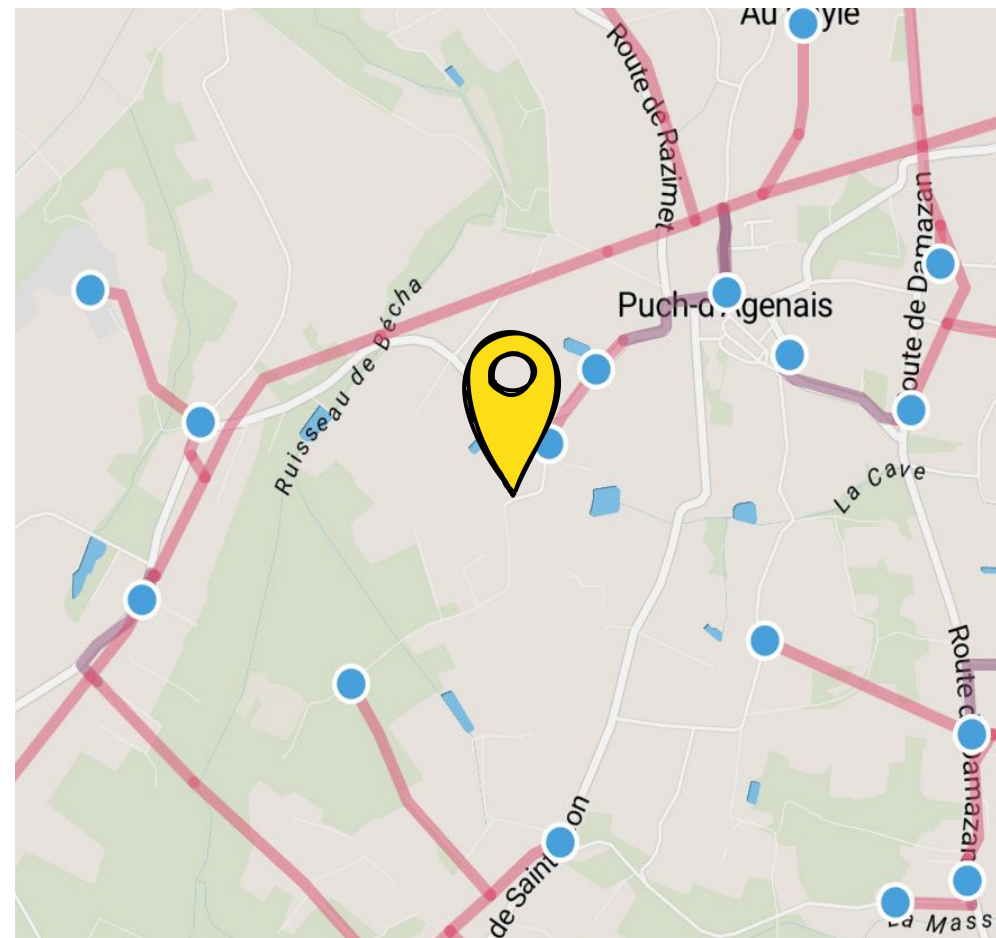
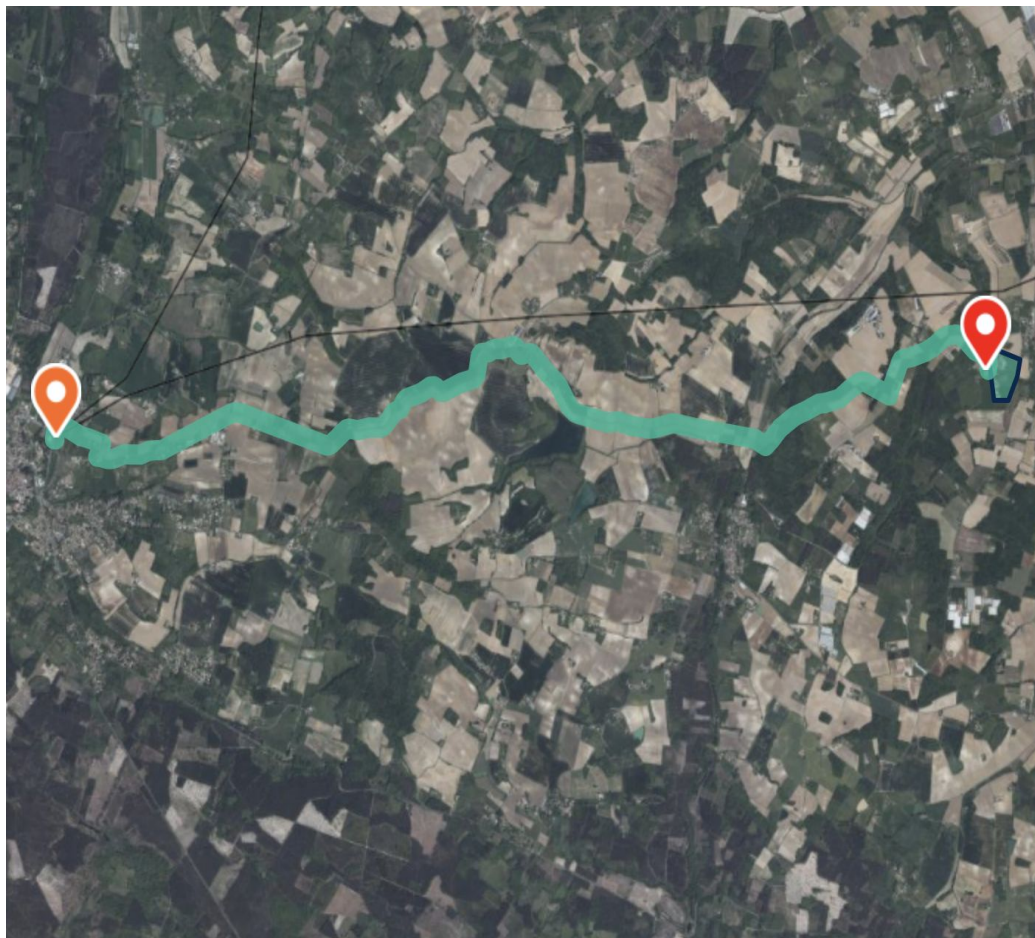
ferme solaire Fiche N°2445817



REGISTRE PARCELLAIRE GRAPHIQUE

D'après le Registre Parcellaire Graphique (2023), le terrain est enregistré en Prairie permanente.
D'après le Registre Parcellaire Graphique (2014), le terrain est enregistré en Prairie permanente.

ferme solaire Fiche N°2445817



INFORMATIONS COMPLÉMENTAIRES / RACCORDEMENT

Le poste de raccordement est celui de CASTELJALOUX situé à CASTELJALOUX à 13.61 km. La capacité de transformation est de 44.3 MW.

ferme solaire Fiche N°2445817

CAPACITÉ D'ACCUEIL DU RÉSEAU PUBLIC DE DISTRIBUTION :



Données pour le raccordement dans le cadre du S3REnR :

Capacité d'accueil réservée au titre du S3REnR, restante sans travaux sur le poste source	0.8 MW
Puissance cumulée des transformateurs existants	40.0 MW
Nombre de transformateurs existants	2.0
Tension aval	21.0
Tension amont	62.0

Données pour le raccordement en dehors du S3REnR :

Puissance en file d'attente	5.0 MW
Puissance en file d'attente hors S3REnR majorée de la capacité réservée du S3REnR	8.6 MW
Capacité de transformation HTB/HTA restante disponible pour l'injection sur le réseau public de distribution	44.3 MW

mis à jour le 13/08/2024

CAPACITÉ D'ACCUEIL DU RÉSEAU PUBLIC DE TRANSPORT :



de transport et de distribution des installations de production

Données pour le raccordement dans le cadre du S3REnR :

Capacité d'accueil réservée au titre du S3REnR, disponible vue du réseau public de transport	4.1 MW
Travaux RTE indiqués dans le schéma ou dans son état initial, permettant d'augmenter la capacité réservée disponible	.

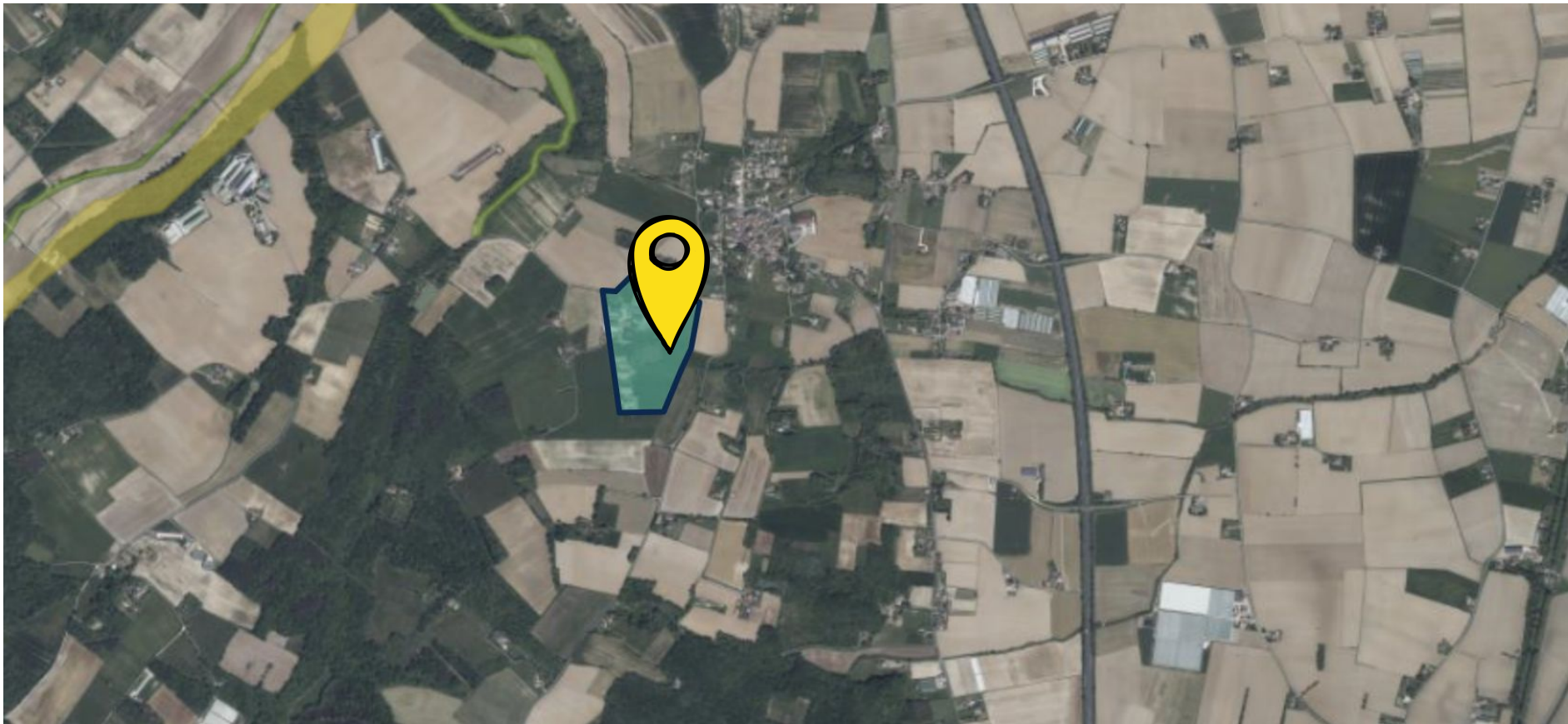
Données pour le raccordement en dehors du S3REnR :

RTE - Capacité d'accueil en HTB2	0.0 MW
RTE - Capacité d'accueil en HTB1	

mis à jour le 11/09/2024

DISPONIBILITÉS RÉSEAUX

ferme solaire Fiche N°2445817

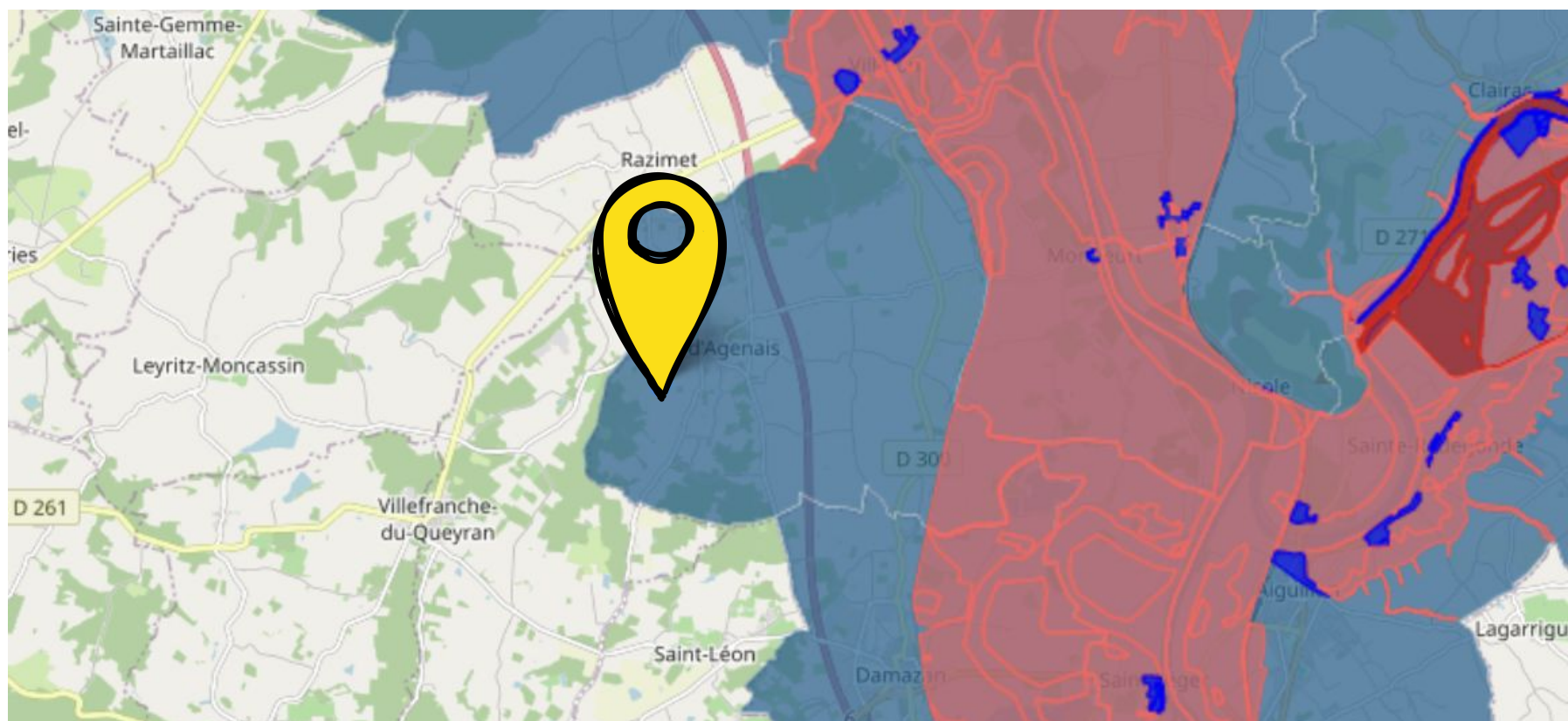


ENJEUX ENVIRONNEMENTAUX

Le terrain est situé dans une zone concernée par les enjeux suivants :

- 6.66 km d'une ZNIEFF I
- 0.3 km d'une ZNIEFF II
- 1.49 km d'un site Natura 2000 Directive Habitats.

ferme solaire Fiche N°2445817



ENJEUX INONDATIONS

La commune est soumise à un PPRI.

ferme solaire Fiche N°2445817

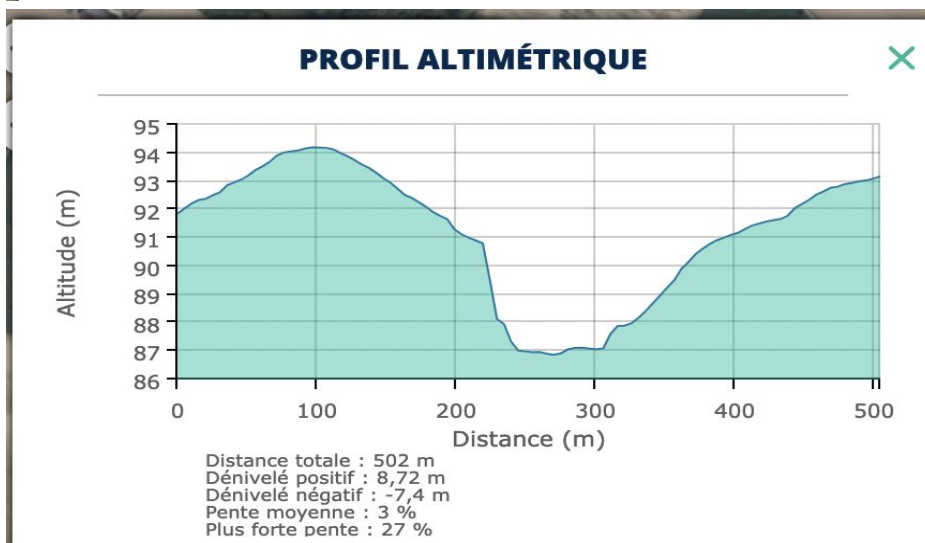
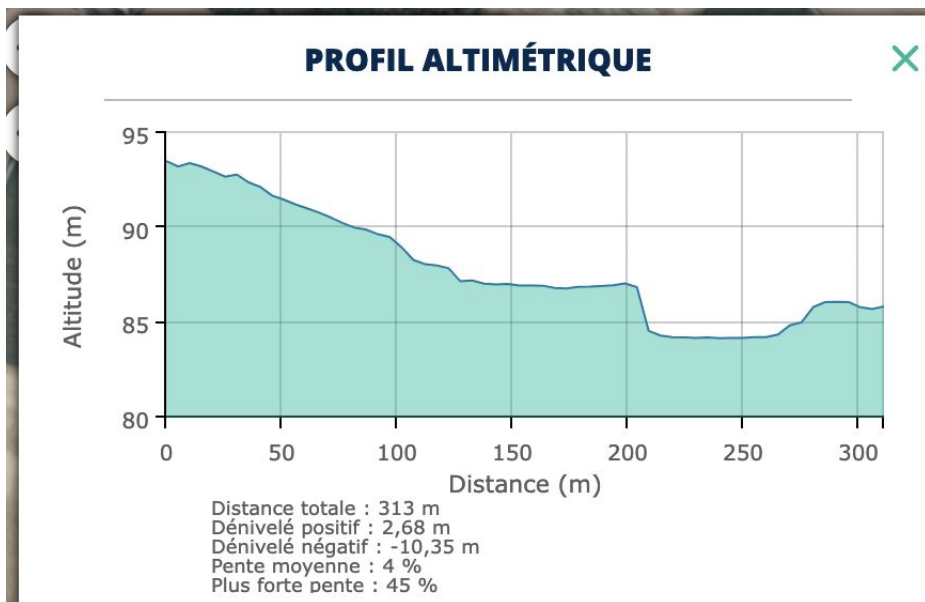


MILIEUX HUMIDES

5% de zone humide aléa assez forte se trouve sur le terrain

5% de zone humide aléa forte se trouve sur le terrain

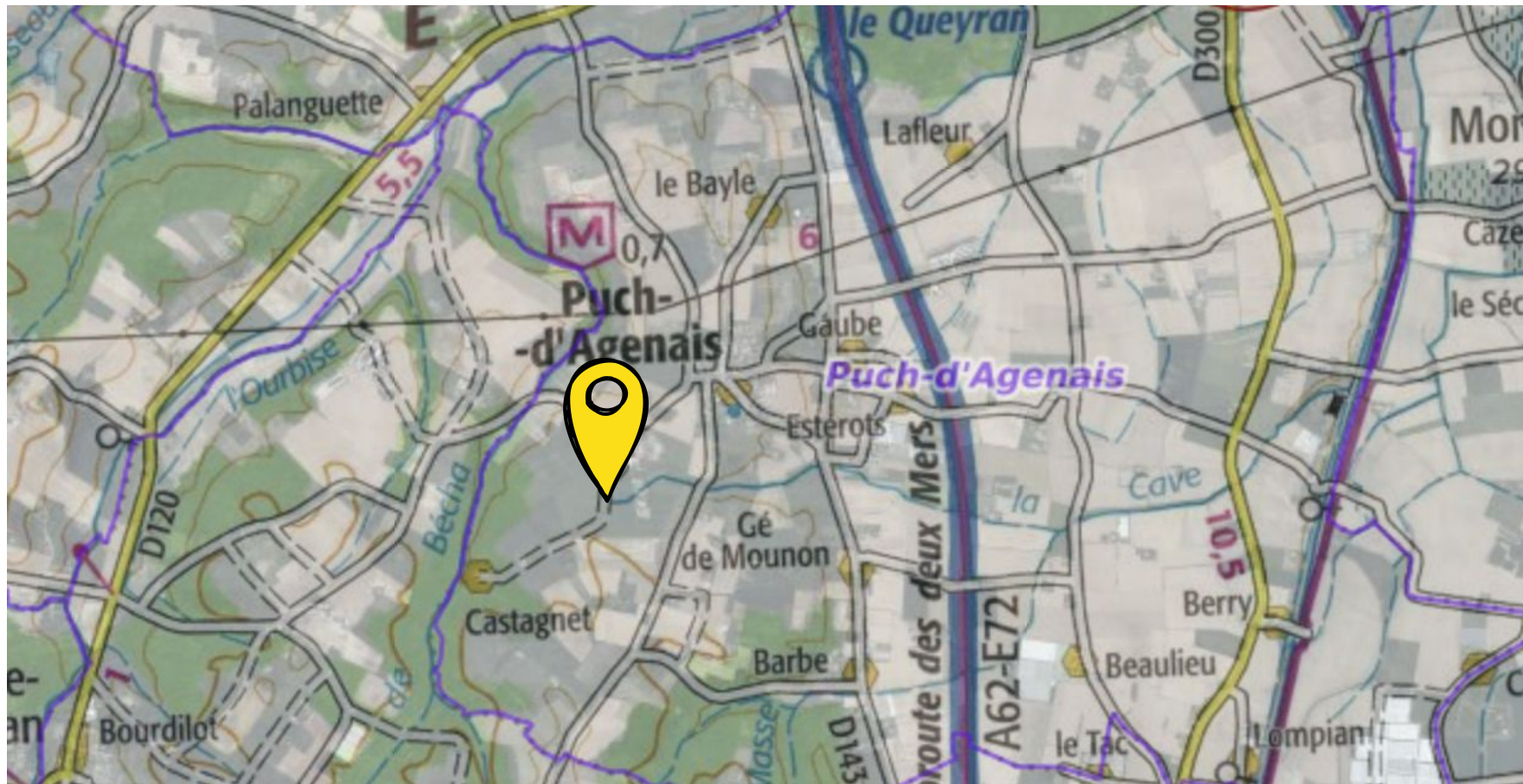
ferme solaire Fiche N°2445817



PROFIL ALTIMÉTRIQUE - Ouest-Est et Nord-Sud

Le terrain est relativement plat.

ferme solaire Fiche N°2445817



PATRIMOINE

Le terrain est hors zone classée.