



FICHE N°

**2502415**

LOCALISATION

**Drôme (26)**

USAGE ACTUEL

**Terrain cultivé - Vergers**

URBA

**A**

SURF

**12 ha**

RACC

**6 km**

GHI

**1432.2 kWh/m<sup>2</sup>**

# INFORMATIONS CONTEXTUELLES

## Préférences pour la prise de contact

- Créneau d'appel préféré : Tous les jours - Après-midi
- Mode de communication : Appel

## Autres informations :

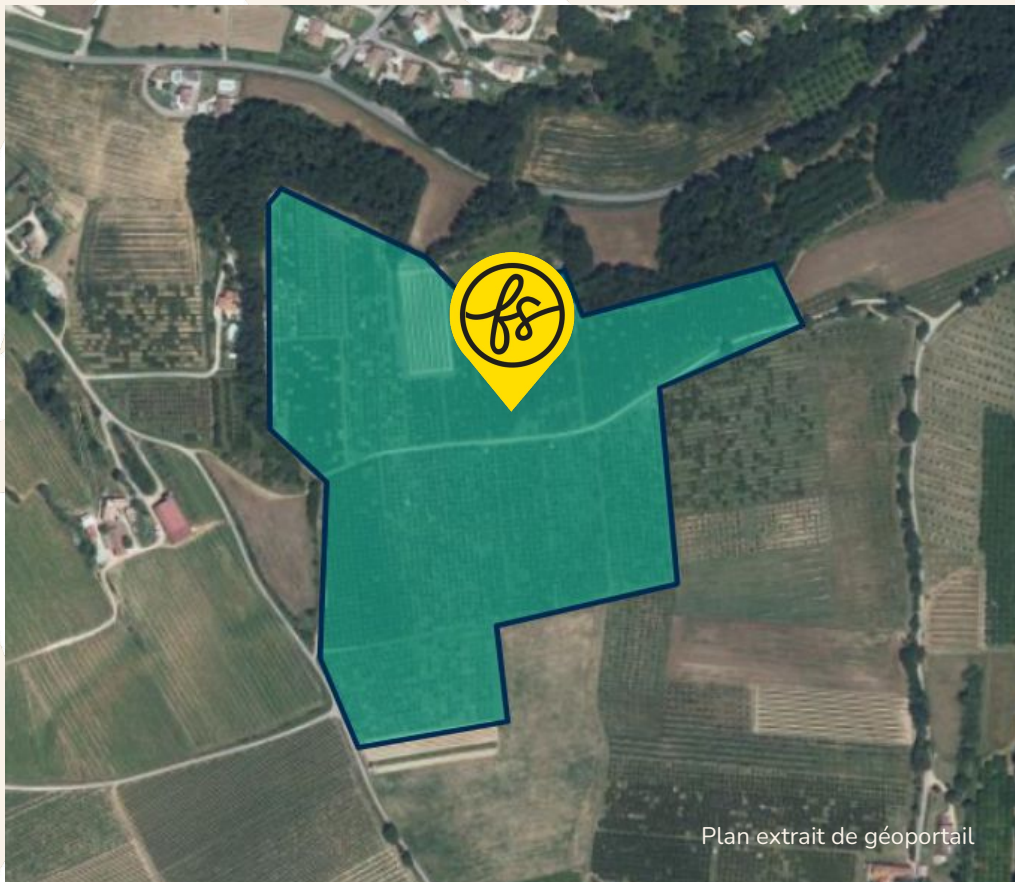
- Nature de la propriété : GFA
- Contact avec d'autres développeurs : OUI
- Loyer minimum évoqué : NON



Notre contact, **âgé de 25 ans**, est agriculteur. C'est une SCEA et un GFA qui sont propriétaire des terres. Il exploite une surface totale de 33 hectares, principalement occupée par des **abricotiers**, avec une partie en vigne. Les parcelles mises à l'étude sont cultivées uniquement en abricotier. Le projet qu'il envisage est d'installer des panneaux photovoltaïques au-dessus des abricotiers. Il aimerait pouvoir piloter les panneaux car il a un objectif qui est de minimiser la perte de luminosité pour les arbres pendant 3 à 4 semaines dans l'année. En effet, la lumière est cruciale pour la production, le pilotage pourrait permettre un ajustement de l'ombre portée. Les abricotiers sont irrigués en **goutte à goutte**, avec des tuyaux au sol (non enterrés). L'espacement entre les arbres varie entre **5 mètres pour les plus âgés, et 4,5 mètres pour les plus jeunes**.

Il est enregistré à la PAC et détient **plusieurs labels de qualité**, tels que HVE 3, écoresponsable, et Global GAP. Le sol de la parcelle est argilo-limoneux et relativement peu caillouteux, ce qui est adapté à la culture des abricotiers. La récolte est réalisée manuellement, souvent avec un escabeau pour cueillir les fruits.

Il habite dans une commune voisine et a peu d'informations sur la position des collectivités locales concernant son projet. Les communes alentours ont déjà entrepris des projets photovoltaïques sur bâtiments et serres, et il est très **motivé pour rencontrer le maire et discuter de son projet**. Il a déjà été démarché par Irisolaris et un autre développeur, dont il ne se souvient plus du nom.



Plan extrait de géoportail

## COORDONNÉES DU TERRAIN

NOM DE LA COMMUNE

**26600 Mercurool-Veaunes**

COORDONNÉES GPS SUR SITE

**45.07398 , 4.90565**

NUMERO DES PARCELLES PRINCIPALES

**0B0520, 0B0523, 0B0517,  
0B0519, 0B0517, 0B0524,  
0B0531, 0B0532, ZB0074,  
ZB0006, ZB0083**

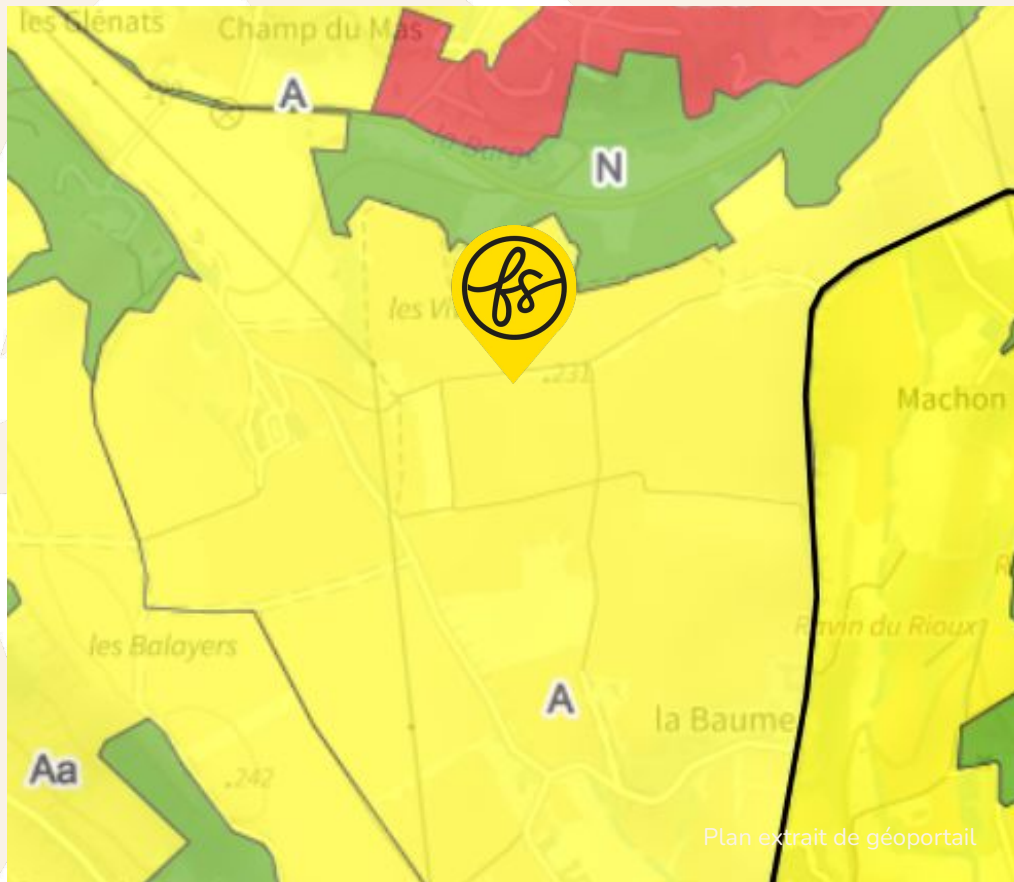
VUE AERIENNE



Plan extrait de géoportail

FICHE N° 2502415 LOCALISATION Drôme (26)

*ferme solaire*



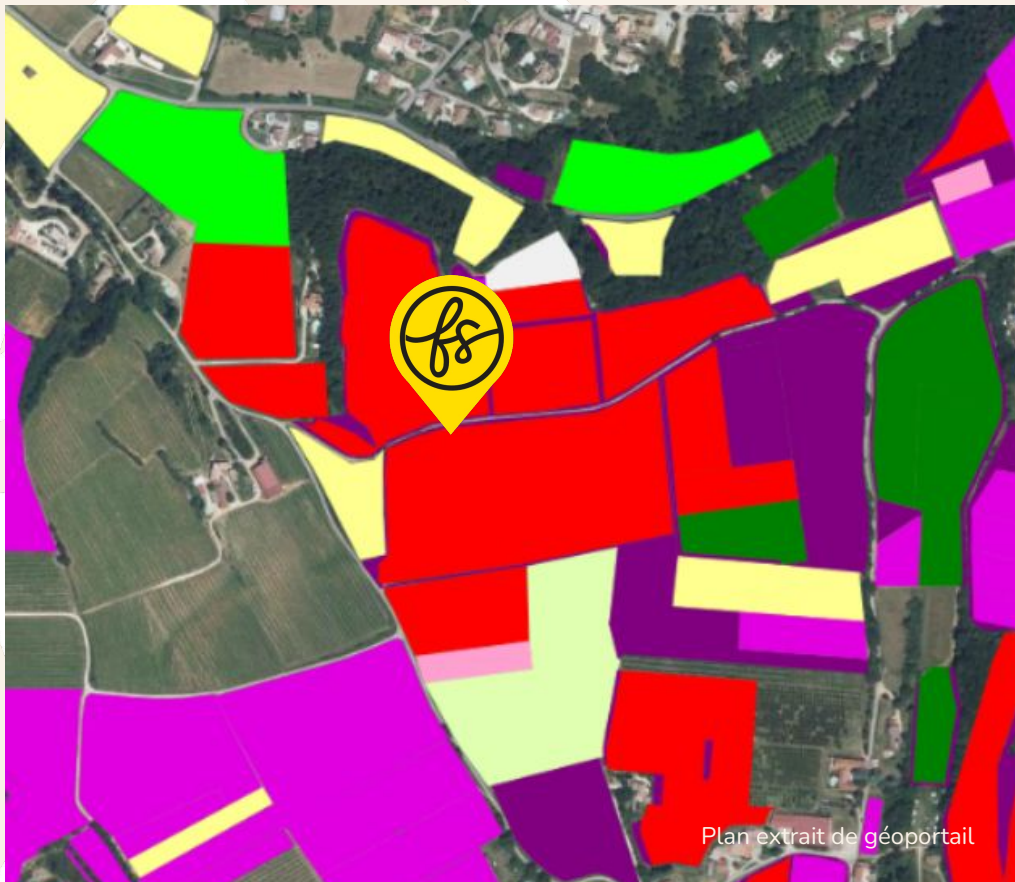
## URBANISME

Après consultation, le zonage en urbanisme du terrain est

**A**

**Consulter le règlement écrit**

Lien (cliquer ci-dessous) :  
[https://data.geopf.fr/annexes/gpu/documents/DU\\_26179/c8547197484ff6295a5326cc19e634fa/26179\\_reglement\\_20230704.pdf](https://data.geopf.fr/annexes/gpu/documents/DU_26179/c8547197484ff6295a5326cc19e634fa/26179_reglement_20230704.pdf)



FICHE N° 2502415 LOCALISATION Drôme (26)

## REGISTRE PARCELLAIRE GRAPHIQUE

D'après le Registre Parcellaire Graphique (2023),  
le terrain est enregistré en :

**Vergers.**

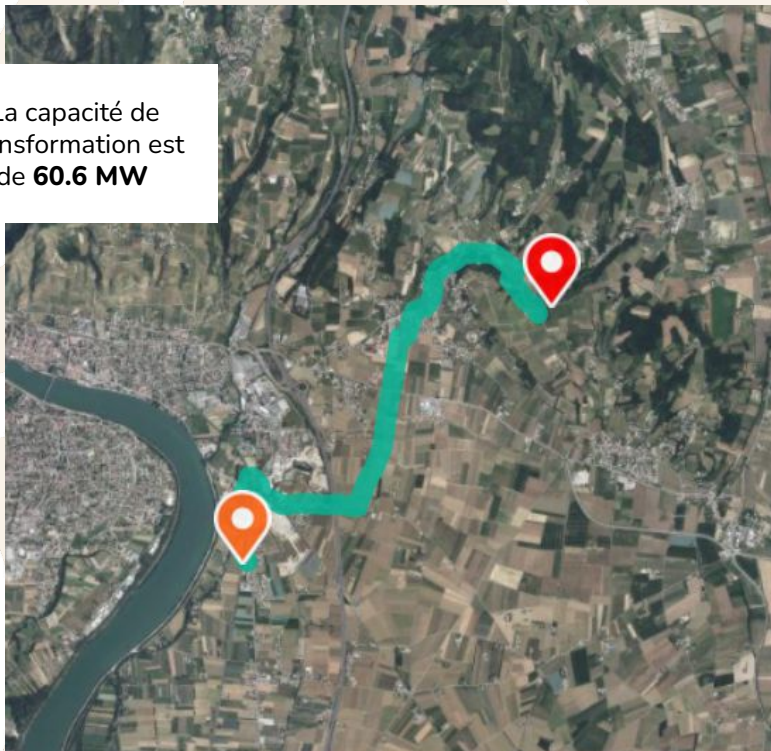
D'après le Registre Parcellaire Graphique (2014),  
le terrain est enregistré en :

**Vergers.**

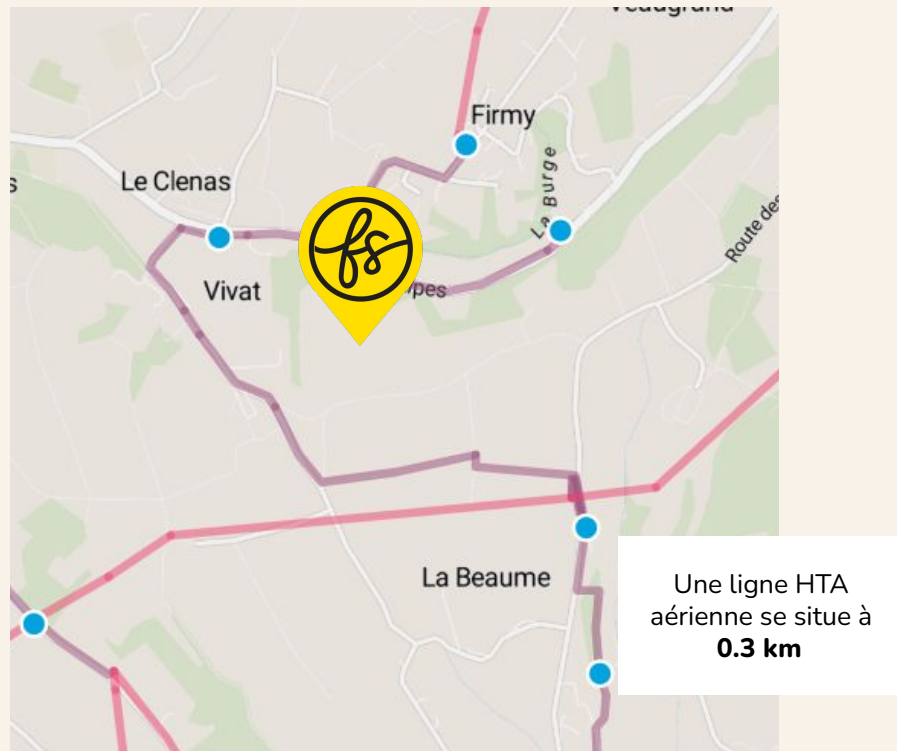
*ferme solaire*

# RACCORDEMENT

La capacité de transformation est de **60.6 MW**



Le poste de raccordement est celui de **TAIN** situé à **MERCUROL** à **6 km**



# DISPONIBILITÉ RÉSEAUX

## CAPACITÉ D'ACCUEIL DU RÉSEAU PUBLIC DE DISTRIBUTION :



Données pour le raccordement dans le cadre du S3REnR :

① Capacité d'accueil réservée au titre du S3REnR, restante sans travaux sur le poste source	24.3 MW
Puissance cumulée des transformateurs existants	72.0 MW
Nombre de transformateurs existants	2.0
Tension aval	15.0
Tension amont	62.0

Données pour le raccordement en dehors du S3REnR :

Puissance en file d'attente	5.5 MW
① Puissance en file d'attente hors S3REnR majorée de la capacité réservée du S3REnR	32.4 MW
① Capacité de transformation HTB/HTA restante disponible pour l'injection sur le réseau public de distribution	60.6 MW

mis à jour le 13/08/2024



## CAPACITÉ D'ACCUEIL DU RÉSEAU PUBLIC DE TRANSPORT :



de transport et de distribution des installations de production

Données pour le raccordement dans le cadre du S3REnR :

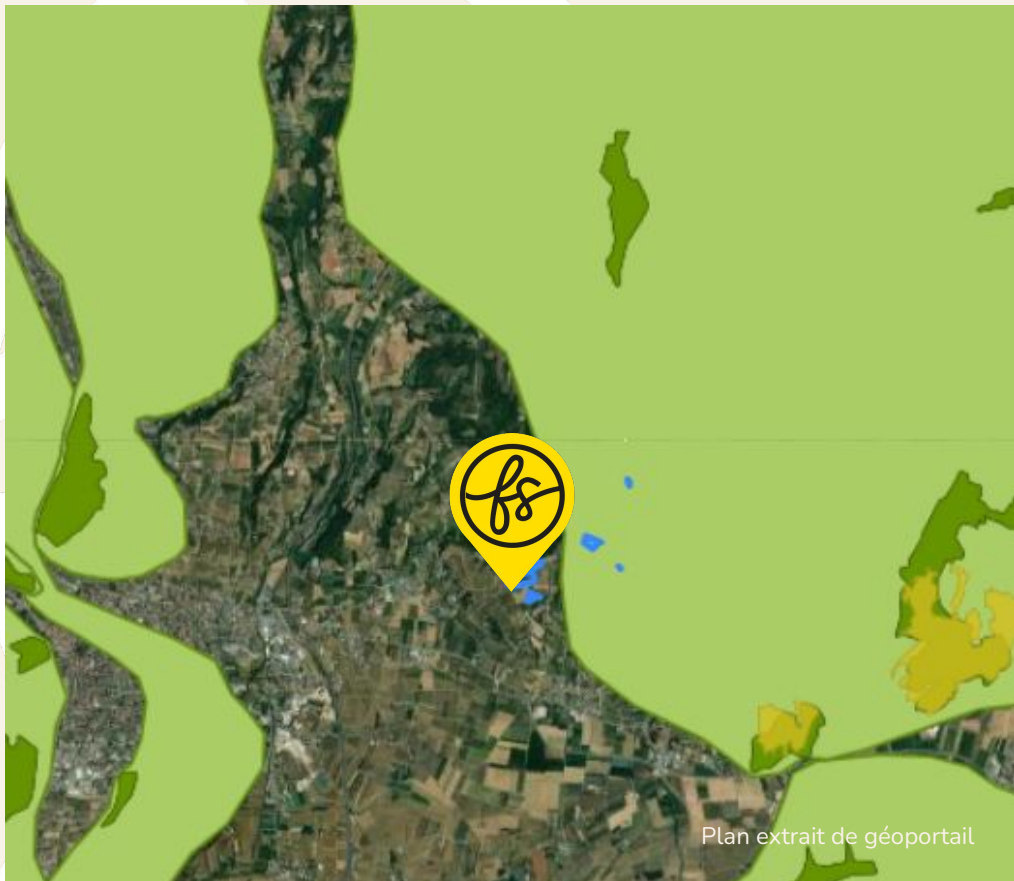
① Capacité d'accueil réservée au titre du S3REnR, disponible vue du réseau public de transport	27.9 MW
① Travaux RTE indiqués dans le schéma ou dans son état initial, permettant d'augmenter la capacité réservée disponible	Sans Objet

Données pour le raccordement en dehors du S3REnR :

① RTE - Capacité d'accueil en HTB2	0.0 MW
① RTE - Capacité d'accueil en HTB1	0.0 MW

mis à jour le 13/08/2024





FICHE N° 2502415 LOCALISATION **Drôme (26)**

## ENJEUX ENVIRONNEMENTAUX

Le terrain n'est pas situé dans une zone concernée par des enjeux environnementaux

Informations complémentaires. Le terrain se trouve :

- à 3.5 km d'une ZNIEFF I
- à 0,2 km d'une ZNIEFF II
- à 3 km d'un site NATURA 2000 - Directive Habitats

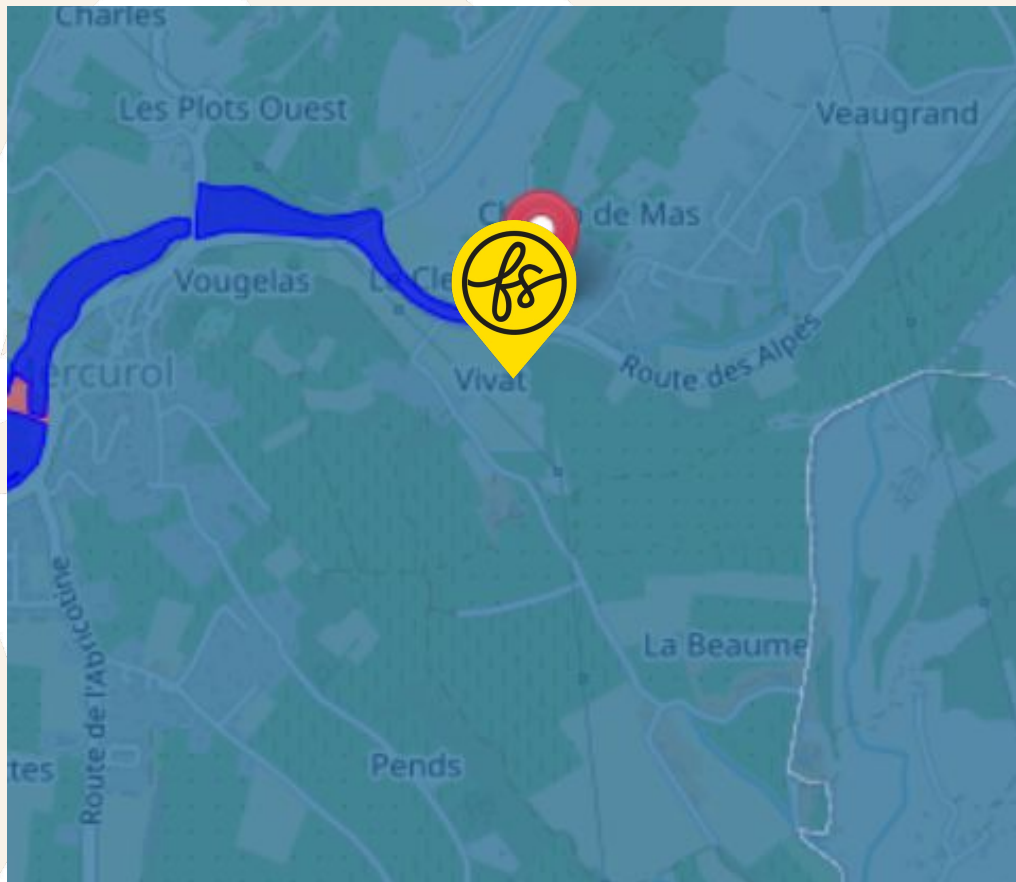
*ferme solaire*



## MILIEUX HUMIDES



Le terrain n'est pas concerné



## ENJEUX INONDATIONS



**Le terrain est situé dans une commune soumise à un PPRI.**

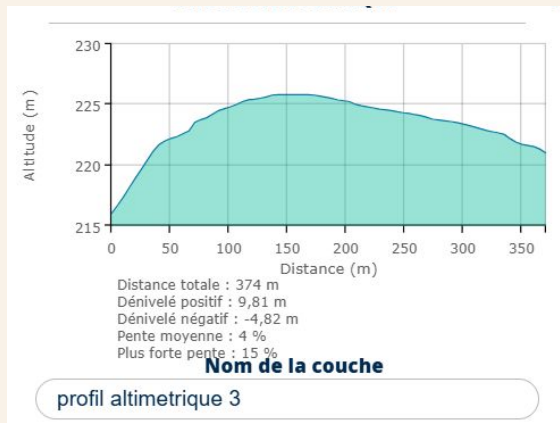
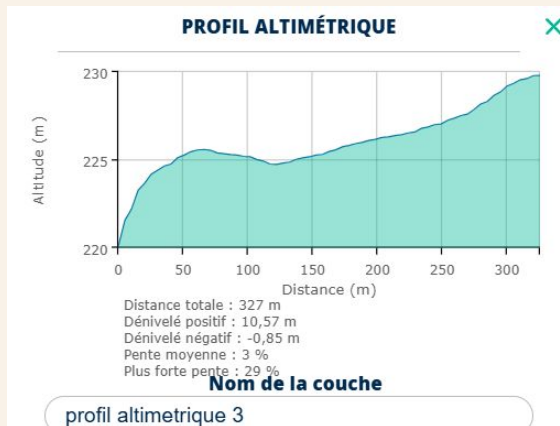
Le terrain est situé hors zone d'interdiction ou de prescription.

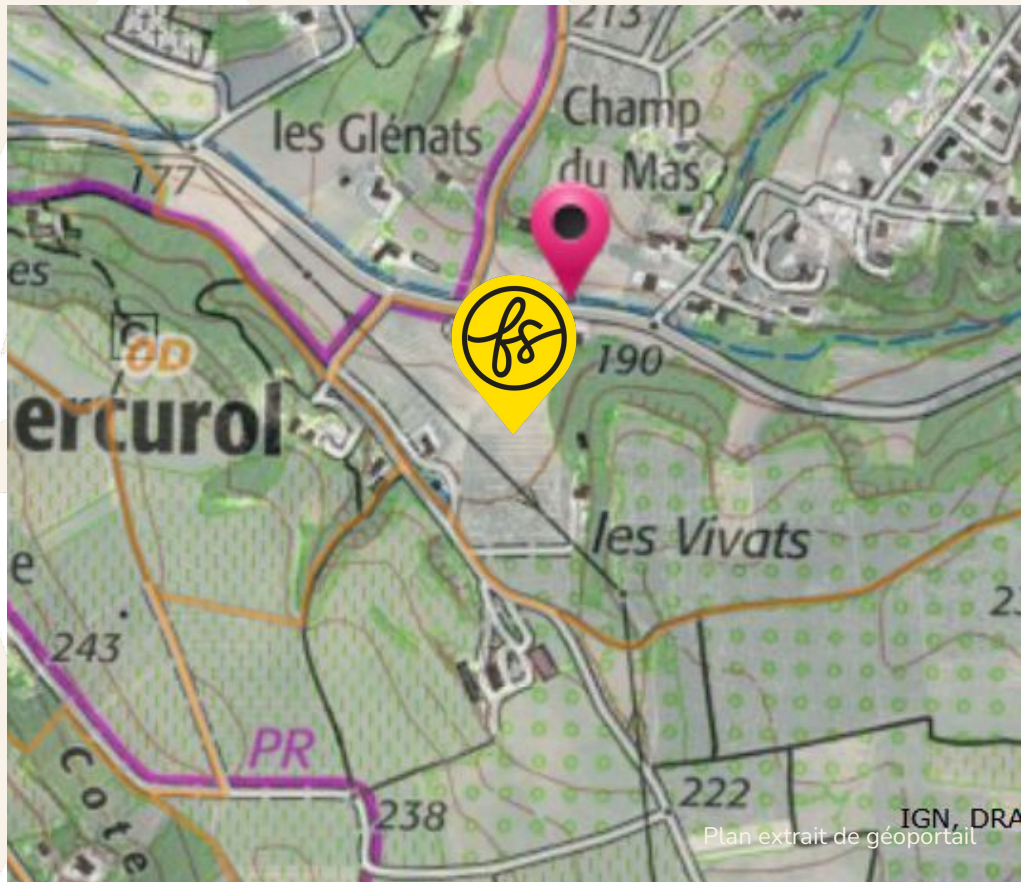
# PROFIL ALTIMETRIQUE Ouest-Est

La parcelle est légèrement en pente

# PROFIL ALTIMETRIQUE Nord-Sud

La parcelle est légèrement en pente





## PATRIMOINE



Le terrain n'est pas concerné par des enjeux de préservation du patrimoine

# VOTRE CONTACT FERME SOLAIRE

**Romain Denes**

Manager commercial

EMAIL

**romain.denes@fermesolaire.fr**

TELEPHONE

**09 80 80 30 63**

*ferme solaire*

Caractéristiques clés du projet Ferme Solaire

URBA

**A**

SURF

**12 ha**

RACC

**6 km**

GHI

**1432.2  
kWh/m2**

