



FICHE N°

**2511389**

LOCALISATION

**Gers (32)**

USAGE ACTUEL

**Friche, Prairie - Projet bovins,  
Fauche**

URBA

**ZnC**

SURF

**13.5 ha**

RACC

**9.3 km**

GHI

**1366.8 kWh/m<sup>2</sup>**

# INFORMATIONS CONTEXTUELLES

## Préférences pour la prise de contact

- Créneau d'appel préféré : Tous les jours - Après-midi
- Mode de communication : Appel, SMS

## Autres informations :

- Nature de la propriété : Propriété propre
- Contact avec d'autres développeurs : OUI



Notre contact, âgée de 65 ans, est **propriétaire en nom propre** de ses parcelles, qu'elle détient depuis longtemps par **héritage** et exploite depuis **plus de 20 ans**. Elle a déjà **déposé une demande auprès d'ENGIE pour un projet solaire**, mais elle **n'a obtenu aucun retour** à ce jour.

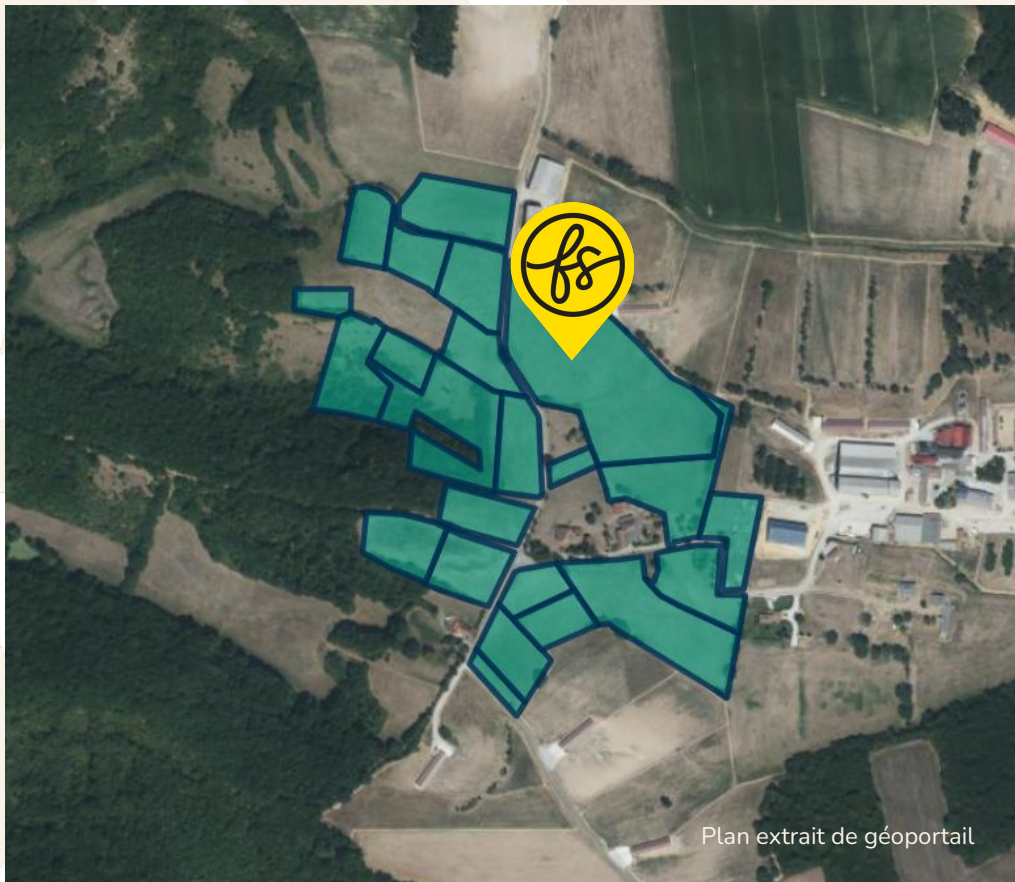
Elle est **agricultrice** et possède une **Surface Agricole Utile (SAU) de 12,5 ha**, avec un **total de plus de 30 ha en propriété**. Sur ces surfaces, **13 ha sont en prairie** et le reste en bois, dont **3 ha en friche** et **9 ha en herbe**. Actuellement, l'herbe est **fauchée** et vendue sur pied à un voisin.

Son projet vise à **valoriser une partie de son exploitation différemment** en intégrant un **système d'agrivoltaïsme**. L'idée serait de **mettre en place des panneaux solaires tout en permettant au voisin d'y faire pâturer ses bovins**. Ce dernier, âgé de **50 ans**, possède **plus de 100 vaches allaitantes en agriculture biologique**. Il est **favorable au projet**, d'autant plus qu'il envisage **lui-même un projet solaire avec une autre entreprise**, bien que notre contact **ne connaisse pas l'entreprise en question**.

Les terres sont **situées en milieu rural**, avec un **sol argilo-calcaire** et une **topographie légèrement pentue**. Elles sont considérées comme **des terres de qualité moyenne**, typiques d'une **production en coteau**. Il n'existe **aucune servitude** (eau, gaz, électricité) sur ces parcelles, et **aucun vis-à-vis** ne poserait de problème en cas d'installation de panneaux solaires.

Elle **connait le maire** mais **n'a pas encore abordé le sujet avec lui**. En ce qui concerne la transmission des terres, **des repreneurs ont déjà été identifiés**, et ce sera son voisin qui reprendra l'exploitation.

Enfin, notre contact précise qu'elle **pourrait potentiellement avoir d'autres parcelles en friche éligibles** pour un projet solaire dans le futur.



## COORDONNÉES DU TERRAIN

NOM DE LA COMMUNE

**32300**

**Belloc-Saint-Clamens**

COORDONNÉES GPS SUR SITE

**43.448856 , 0.43216**

NUMERO DES PARCELLES PRINCIPALES

**0D0341, 0C0353, 0C0354,  
0C0355, 0C0357, 0C0350,  
0C0341, 0C0351, 0C0349,  
0C0358, 0C0361, 0C0362,  
0C0363, 0C0245, 0C0244,  
0C0242, 0C0241, 0C0010,  
0C0014, 0C0008, 0C0239,  
0C0015, 0C0243**

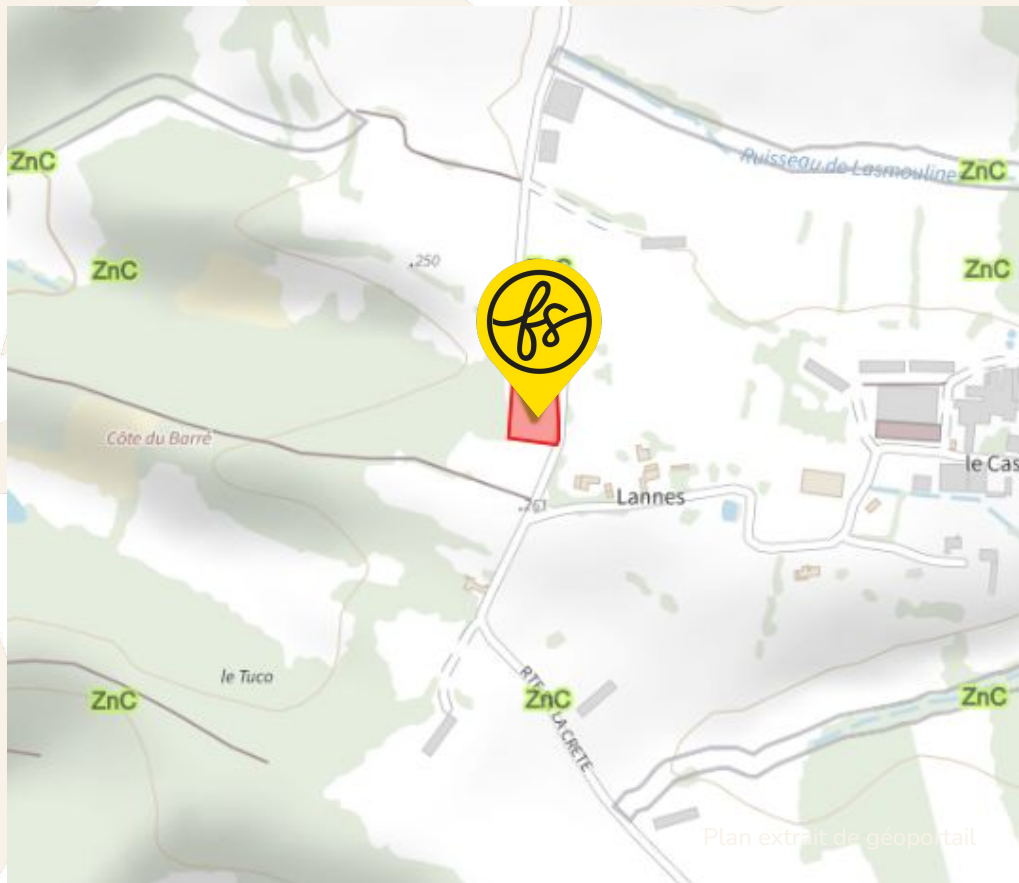
VUE AERIENNE



Plan extrait de géoportail

FICHE N° 2511389 LOCALISATION Gers (32)

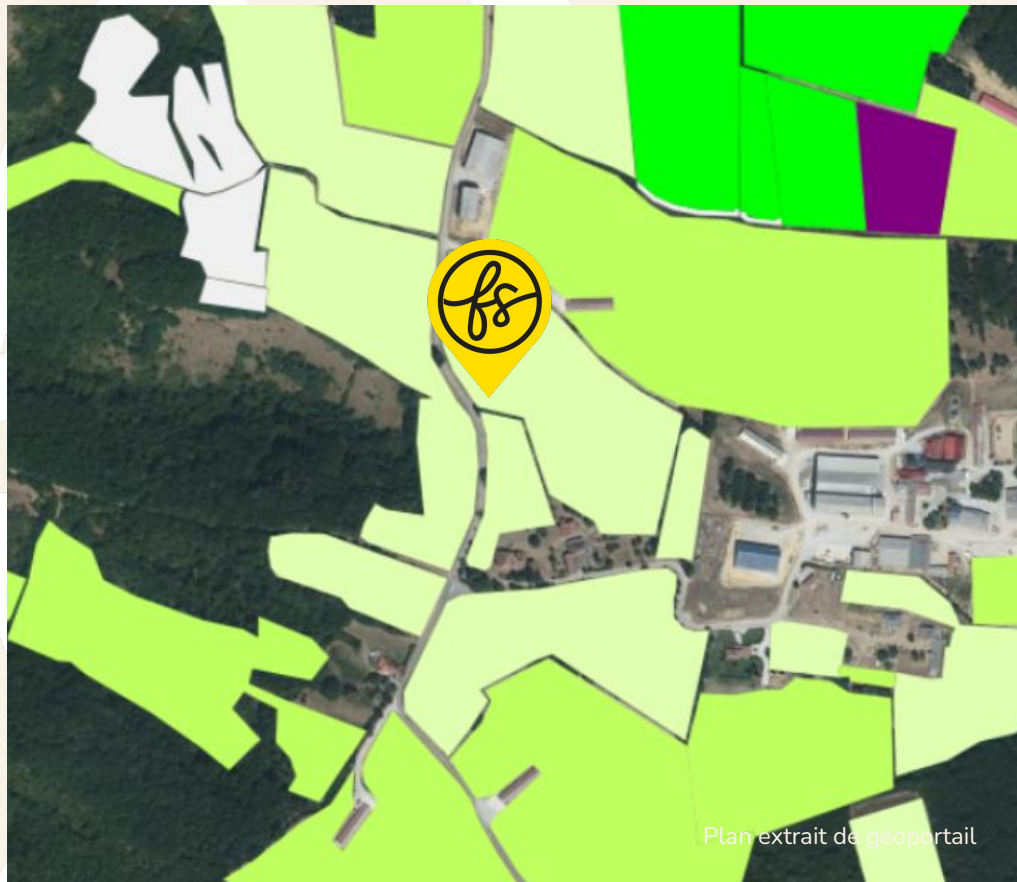
*ferme solaire*



## URBANISME

Après consultation, le zonage en urbanisme du terrain est

**ZnC**



## REGISTRE PARCELLAIRE GRAPHIQUE

D'après le Registre Parcellaire Graphique (2023),  
le terrain est enregistré en :

**Prairie temporaire de moins de 5 ans et autre  
mélange avec graminées.**

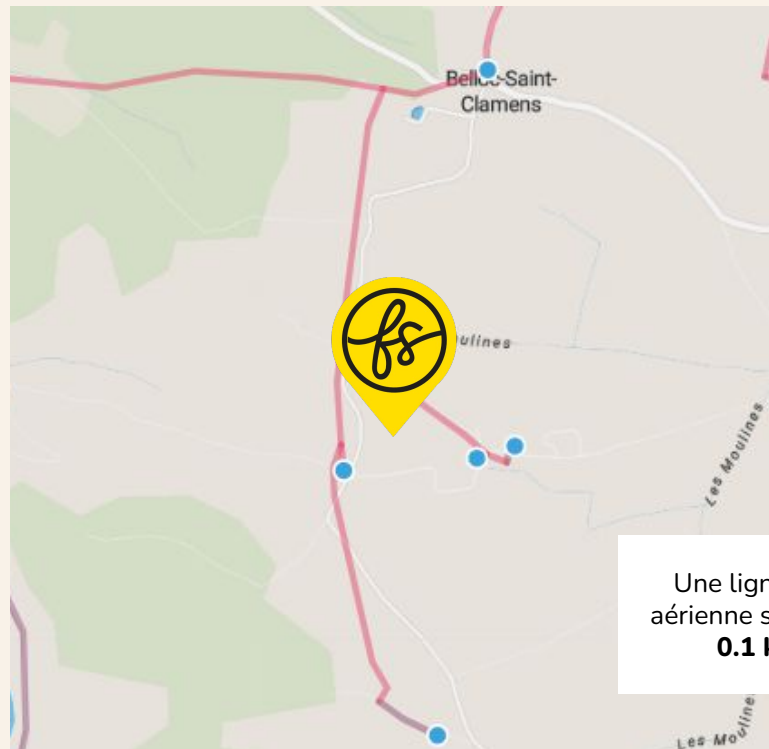
D'après le Registre Parcellaire Graphique (2014),  
le terrain est enregistré en :

**Prairie temporaire.**

# RACCORDEMENT

Le poste de raccordement est celui de **MIRANDE** situé à **MIRANDE** à **9.3 km**

La capacité de transformation est de **35.5 MW**



Une ligne HTA aérienne se situe à **0.1 km**

# DISPONIBILITÉ RÉSEAUX

## CAPACITÉ D'ACCUEIL DU RÉSEAU PUBLIC DE DISTRIBUTION :



### Données pour le raccordement dans le cadre du S3REnR :

Puissance cumulée des transformateurs existants	92.0 MW
Nombre de transformateurs existants	3.0
Tension aval	20.0
Tension amont	63.0
Travaux GRD indiqués dans le schéma ou dans son état initial, permettant d'augmenter la capacité réservée disponible	Mutation de 2 transformateurs de 20 en 36 MVA
⑦ Capacité d'accueil réservée au titre du S3REnR, restante sans travaux sur le poste source	0.0 MW

### Données pour le raccordement en dehors du S3REnR :

Puissance en file d'attente	21.4 MW
⑦ Puissance en file d'attente hors S3REnR majorée de la capacité réservée du S3REnR	57.8 MW
⑦ Capacité de transformation HTB/HTA restante disponible pour l'injection sur le réseau public de distribution	35.5 MW

mis à jour le 10/03/2025



## CAPACITÉ D'ACCUEIL DU RÉSEAU PUBLIC DE TRANSPORT :



de transport et de distribution des installations de production

### Données pour le raccordement dans le cadre du S3REnR :

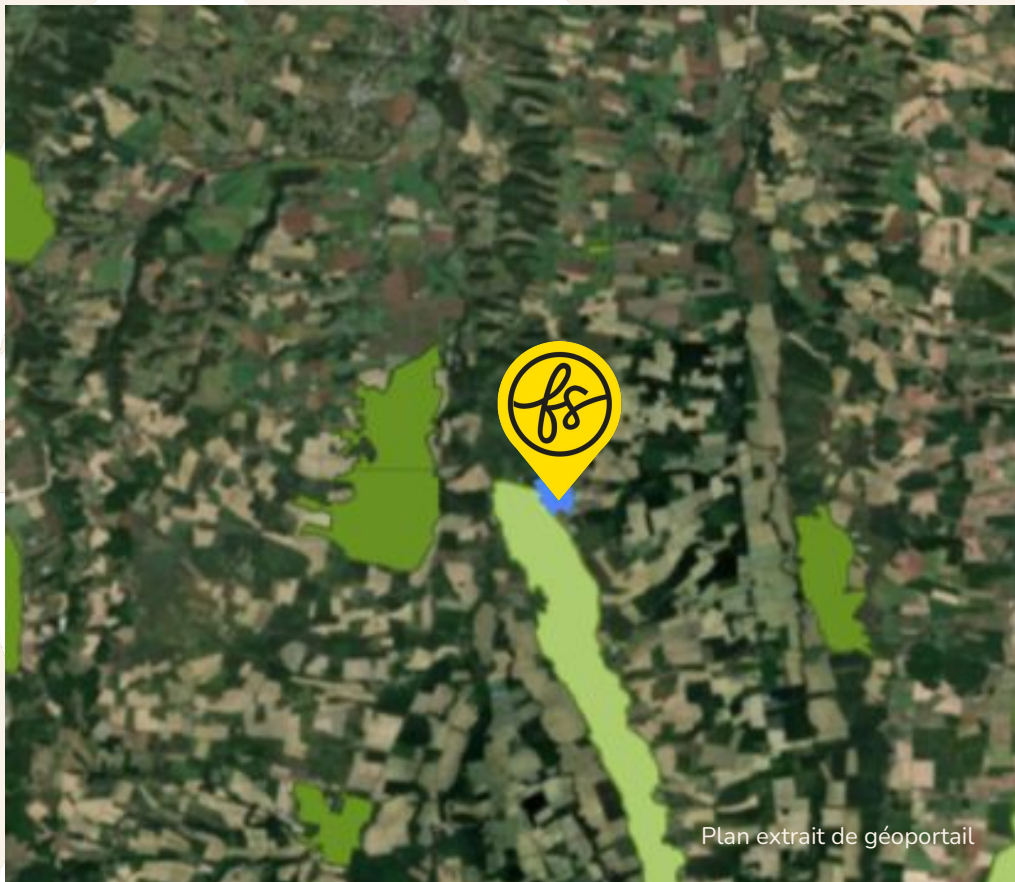
⑦ Capacité d'accueil réservée au titre du S3REnR, disponible vue du réseau public de transport	0.0 MW
⑦ Travaux RTE indiqués dans le schéma ou dans son état initial, permettant d'augmenter la capacité réservée disponible	Travaux de réhabilitation de la ligne 63 kV GIMONT-ISLE-JOURDAIN (Etat initial) et Jalis-mirande: augmentation de la capacité de transit

### Données pour le raccordement en dehors du S3REnR :

⑦ RTE - Capacité d'accueil en HTB2	0.0 MW
⑦ RTE - Capacité d'accueil en HTB1	

mis à jour le 10/03/2025



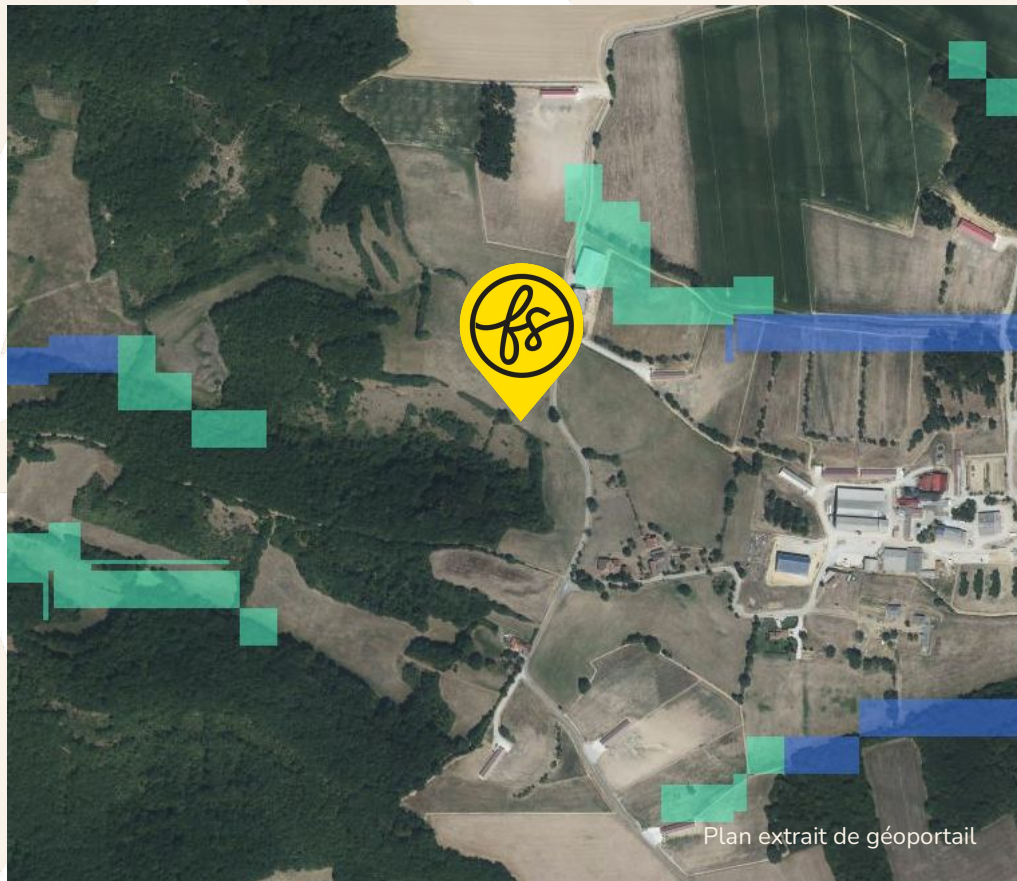


## ENJEUX ENVIRONNEMENTAUX

Le terrain n'est pas situé dans une zone concernée par des enjeux environnementaux

Informations complémentaires. Le terrain se trouve :

- à 1.5 km d'une ZNIEFF I
- à 0.1 km d'une ZNIEFF II



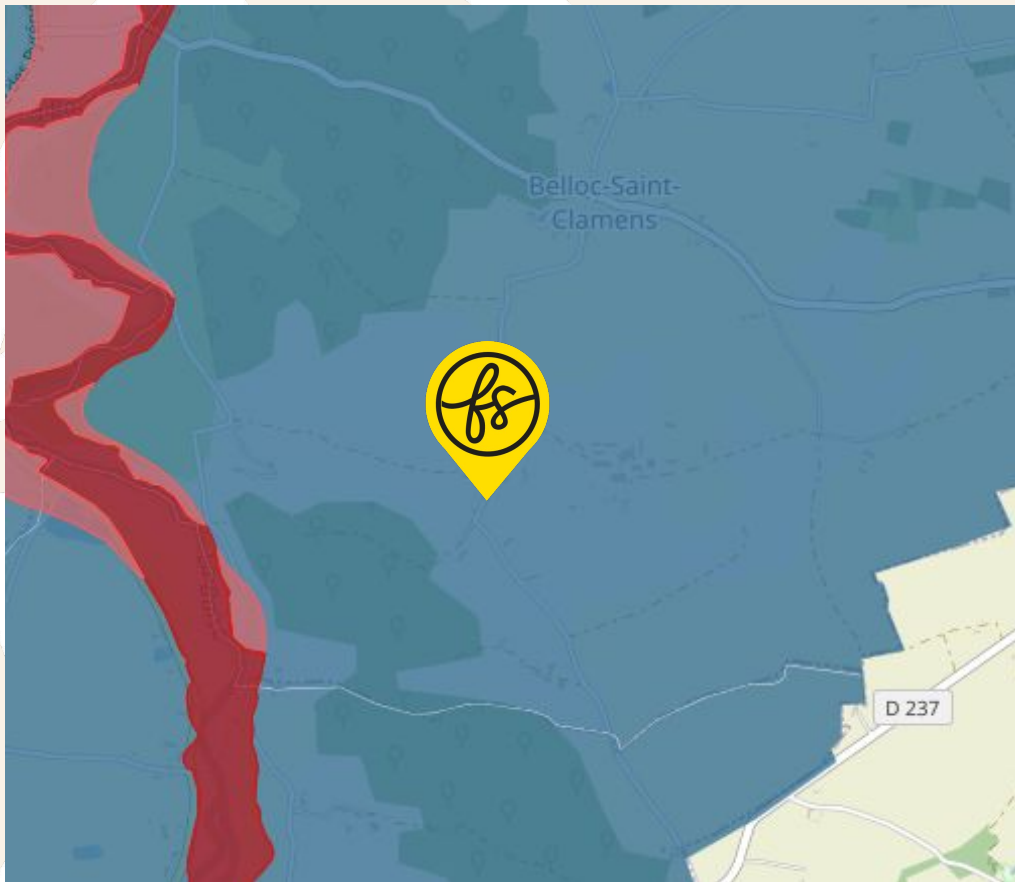
FICHE N° 2511389 LOCALISATION Gers (32)

## MILIEUX HUMIDES



Le terrain n'est pas concerné

*ferme solaire*



FICHE N° 2511389 LOCALISATION Gers (32)

## ENJEUX INONDATIONS



**Le terrain est situé dans une commune soumise à un PPRI.**

Le terrain est situé hors zone d'interdiction ou de prescription.

*ferme solaire*

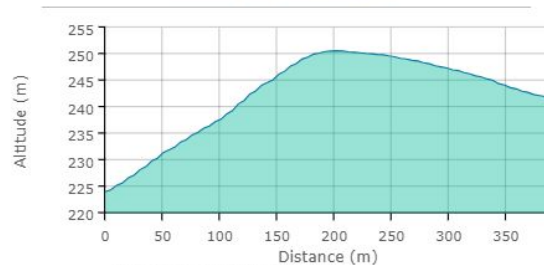
# PROFIL ALTIMETRIQUE Ouest-Est

Le terrain est en pente

# PROFIL ALTIMETRIQUE Nord-Sud

Le terrain est en pente

## PROFIL ALTIMETRIQUE



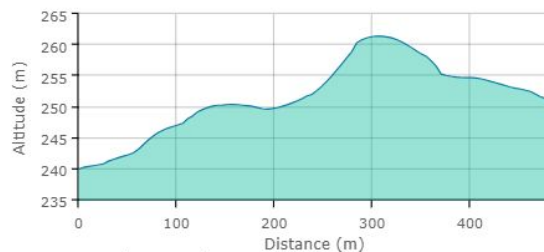
Distance totale : 392 m  
Dénivelé positif : 26,57 m  
Dénivelé négatif : -8,96 m  
Pente moyenne : 9 %  
Plus forte pente : 25 %

**Nom de la couche**

profil altimétrique



## PROFIL ALTIMETRIQUE



Distance totale : 481 m  
Dénivelé positif : 22,27 m  
Dénivelé négatif : -10,75 m  
Pente moyenne : 7 %  
Plus forte pente : 29 %

**Nom de la couche**

profil altimétrique





## PATRIMOINE



Le terrain n'est pas concerné par des enjeux de préservation du patrimoine

# VOTRE CONTACT FERME SOLAIRE

**Romain Denes**

Manager commercial

EMAIL

**romain.denes@fermesolaire.fr**

TELEPHONE

**07 43 39 09 25**

*ferme solaire*

Caractéristiques clés du projet Ferme Solaire

URBA

**ZnC**

SURF

**13.5 ha**

RACC

**9.3 km**

GHI

**1366.8  
kWh/m2**

