

FICHE N°

2512507

LOCALISATION

Puy-de-Dôme (63)

USAGE ACTUEL

Prairie - Bovins

URBA

RNU

SURF

20.9 ha

RACC

13.3 km

GHI

1278.4 kWh/m²

INFORMATIONS CONTEXTUELLES

Préférences pour la prise de contact

- Créneau d'appel préféré : Tous les jours - À tout moment
- Mode de communication : Appel, SMS, Email

Autres informations :

- Nature de la propriété : Propriété propre
- Contact avec d'autres développeurs : NON



Notre contact est **propriétaire** de ce site depuis un an, à la suite d'un achat. Il en était l'exploitant **depuis 20 ans** sous un bail écrit. Lorsque l'ancien propriétaire a souhaité vendre, notre contact a eu une priorité d'achat.

Âgé de 51 ans, il est **éleveur de bovins** et **ancien éleveur de moutons**. Son troupeau actuel compte **160 bovins de races Salers et Aubrac**. Il a cessé l'élevage d'ovins il y a deux ans à la suite d'une maladie qui avait touché son cheptel, lequel comptait **jusqu'à 250 moutons**. Il souhaite aujourd'hui relancer cette activité et développer un nouveau **troupeau d'environ 150 animaux**.

Le terrain est une prairie naturelle, jamais labourée. Le sol est de nature sablo-limoneuse et de très faible qualité agronomique. Aucune servitude ne le traverse, le site est déclaré à la PAC. Actuellement, la parcelle est pâturée par ses bovins, il envisage à l'avenir d'y faire pâturer ses moutons. On trouve une partie du site avec quelques broussailles (environ 3 Ha), notre contact est ouvert à défricher. Il souhaite développer un **projet agri-voltaïque en co-usage avec son futur troupeau ovin**. C'est sa **première démarche** dans le domaine du photovoltaïque. Très motivé, il voit cette initiative comme une opportunité de **mieux rentabiliser son exploitation** et de **diversifier ses revenus**.

Il ne réside pas dans la commune où se situe le site, mais dans une commune attenante. Il ne connaît pas personnellement les élus et ignore leur position sur un tel projet.

COORDONNÉES DU TERRAIN

NOM DE LA COMMUNE

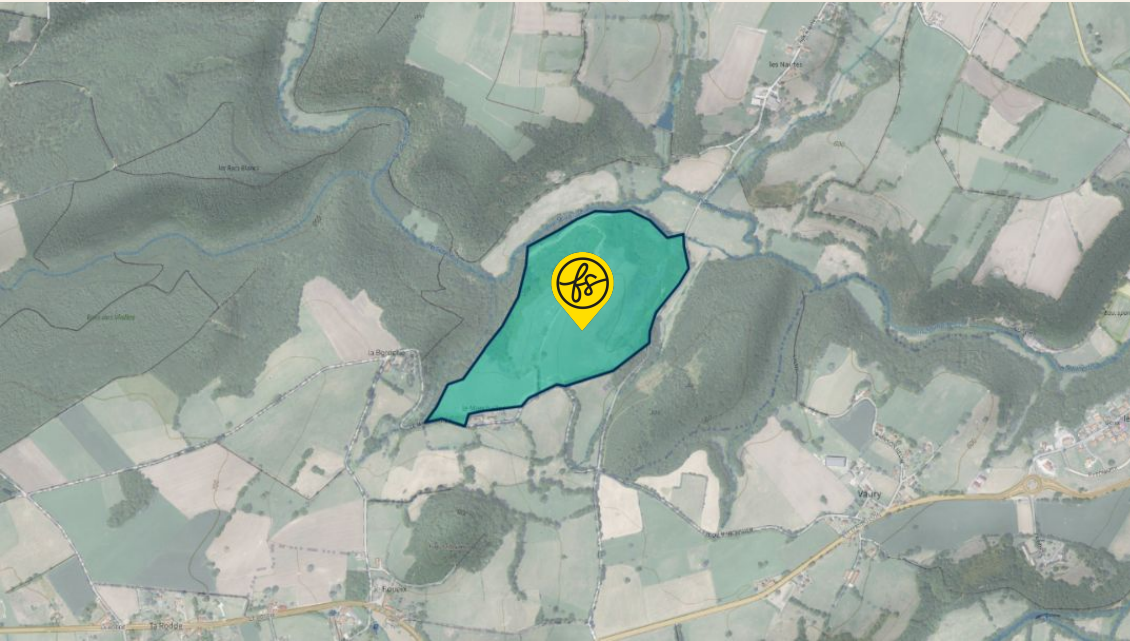
63380 Landogne

COORDONNÉES GPS SUR SITE

45.86594 , 2.644403

NUMERO DES PARCELLES PRINCIPALES

ZH0017



VUE AÉRIENNE



Plan extrait de géoportail

FICHE N° 2512507 LOCALISATION Puy-de-Dôme (63)

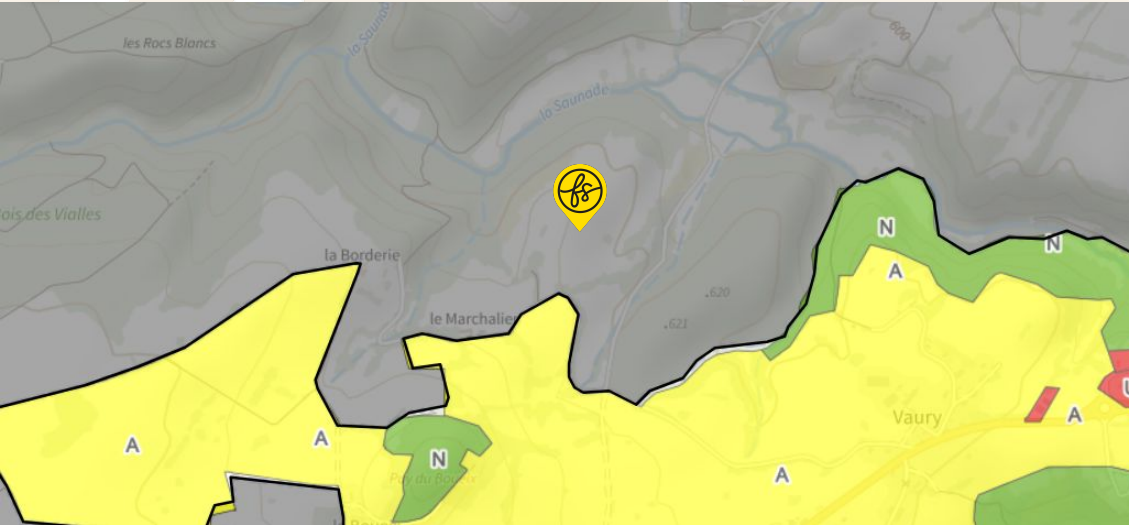
ferme solaire

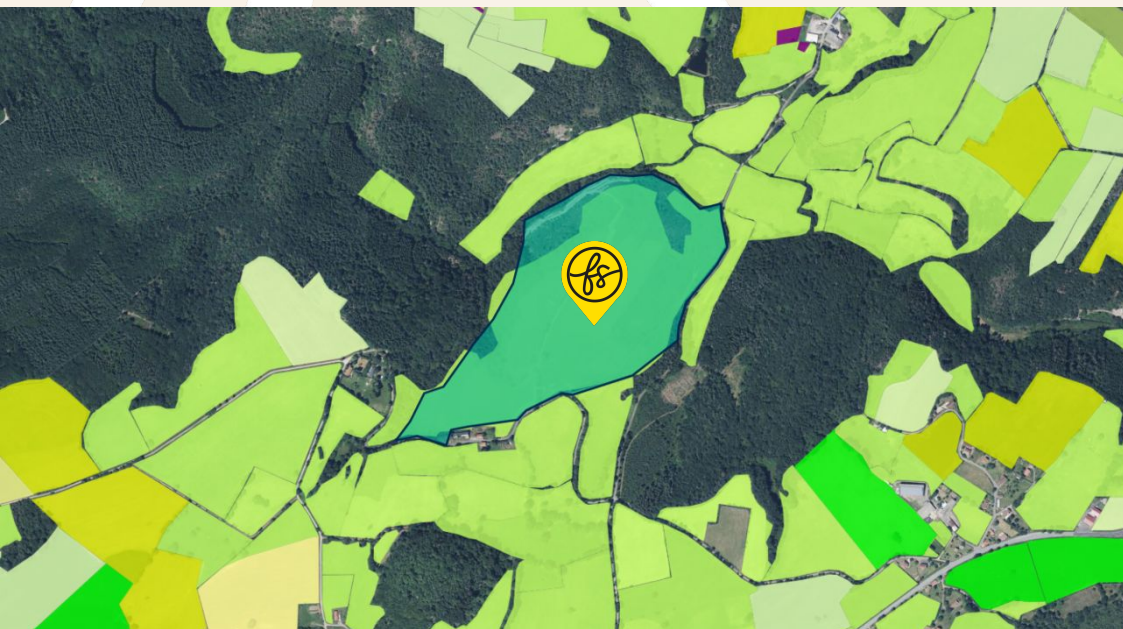
URBANISME

Après consultation, le zonage en urbanisme du terrain est

RNU

Consulter le règlement écrit





REGISTRE PARCELLAIRE GRAPHIQUE

D'après le Registre Parcellaire Graphique (2023),
le terrain est enregistré en :
Prairie de 6 ans ou plus (couvert herbacé).

D'après le Registre Parcellaire Graphique (2014),
le terrain est enregistré en :
Prairie permanente.

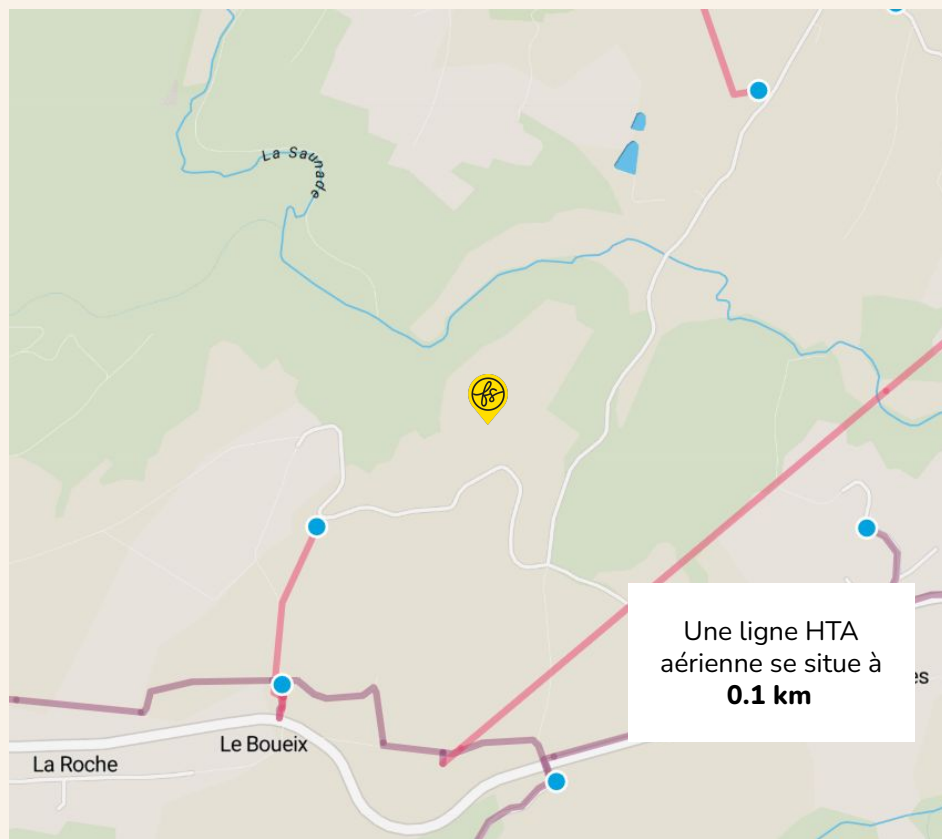
RACCORDEMENT

La capacité de transformation est de **0.0 MW**



FICHE N° 2512507 LOCALISATION Puy-de-Dôme (63)

Le poste de raccordement est celui de **VOINGT** situé à **VOINGT** à **13.3 km**



ferme solaire

DISPONIBILITÉ RÉSEAUX

CAPACITÉ D'ACCUEIL DU RÉSEAU PUBLIC DE TRANSPORT :



de transport et de distribution des installations de production

Données pour le raccordement dans le cadre du S3REnR :

? Capacité d'accueil réservée au titre du S3REnR, disponible
vue du réseau public de transport 0.0 MW

? Création du nouveau
poste 225/20kV de St
Pierre Roche et
augmentation des
capacité de transit de la
liaison 63kV ENVAL ST
PIERRE ROCHE ST
SAUVES

La capacité du poste est interdépendante avec la capacité d'autres postes de la même zone géographique (postes en rouge), les informations ci-dessous sont affichées pour l'intégralité de la zone. Les capacités affichées sur chacun des postes de la même zone ne sont pas cumulables. Lorsqu'un MW entre en file d'attente sur l'un de ces postes, la capacité de chacun de ces postes diminue d'un MW.

Données pour le raccordement en dehors du S3REnR :

? RTE - Capacité d'accueil en HTB2 0.0 MW
? RTE - Capacité d'accueil en HTB1

 mis à jour le 08/04/2025

CAPACITÉ D'ACCUEIL DU RÉSEAU PUBLIC DE DISTRIBUTION



:

Données pour le raccordement dans le cadre du S3REnR :

Puissance cumulée des transformateurs existants	20.0 MW
Nombre de transformateurs existants	1.0
Tension aval	21.0
Tension amont	63.0
Travaux GRD indiqués dans le schéma ou dans son état initial, permettant d'augmenter la capacité réservée disponible	Mutation d'un transformateur de 20 en 36 MVA
? Capacité d'accueil réservée au titre du S3REnR, restante sans travaux sur le poste source	0.0 MW

Données pour le raccordement en dehors du S3REnR :

Puissance en file d'attente	26.1 MW
? Puissance en file d'attente hors S3REnR majorée de la capacité réservée du S3REnR	29.3 MW
? Capacité de transformation HTB/HTA restante disponible pour l'injection sur le réseau public de distribution	0.0 MW

mis à jour le 08/04/2025

RACCORDEMENT

Le poste de raccordement le plus proche avec de la capacité est celui de **LES ANCIZES** situé à **LES ANCIZES-COMPS** à **19.7 km**

La capacité de transformation est de **12.0 MW**



DISPONIBILITÉ RÉSEAUX

CAPACITÉ D'ACCUEIL DU RÉSEAU PUBLIC DE TRANSPORT :



de transport et de distribution des installations de production

Données pour le raccordement dans le cadre du S3REnR :

- ① Capacité d'accueil réservée au titre du S3REnR, disponible vue du réseau public de transport 0.0 MW
- ① Travaux RTE indiqués dans le schéma ou dans son état initial, permettant d'augmenter la capacité réservée disponible Création du poste 225/63 kV des ANCIZES

Données pour le raccordement en dehors du S3REnR :

- ① RTE - Capacité d'accueil en HTB2 0.0 MW
- ① RTE - Capacité d'accueil en HTB1

mis à jour le 08/04/2025

CAPACITÉ D'ACCUEIL DU RÉSEAU PUBLIC DE DISTRIBUTION



Données pour le raccordement dans le cadre du S3REnR :

Puissance cumulée des transformateurs existants	40.0 MW
Nombre de transformateurs existants	2.0
Tension aval	21.0
Tension amont	63.0
Travaux GRD indiqués dans le schéma ou dans son état initial, permettant d'augmenter la capacité réservée disponible	Mutation de deux transformateurs de 20 en 36 MVA
① Capacité d'accueil réservée au titre du S3REnR, restante sans travaux sur le poste source	0.0 MW

Données pour le raccordement en dehors du S3REnR :

Puissance en file d'attente	13.9 MW
① Puissance en file d'attente hors S3REnR majorée de la capacité réservée du S3REnR	34.6 MW
① Capacité de transformation HTB/HTA restante disponible pour l'injection sur le réseau public de distribution	12.0 MW

mis à jour le 08/04/2025

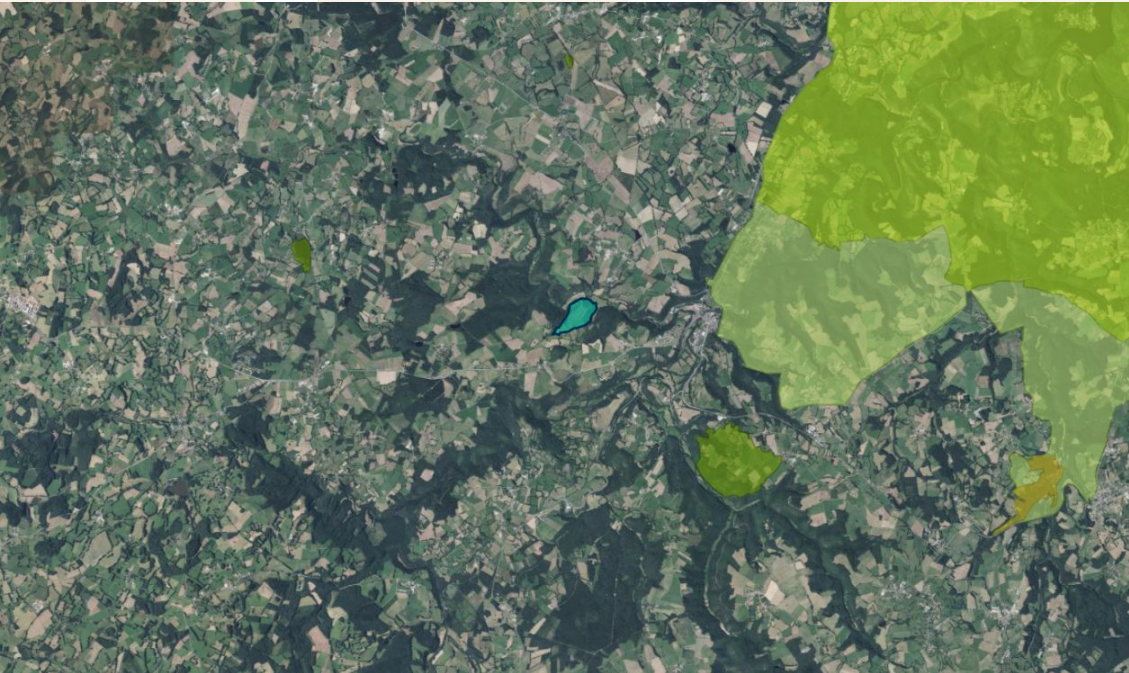
ENJEUX ENVIRONNEMENTAUX

Le terrain n'est pas situé dans une zone concernée par des enjeux environnementaux

Informations complémentaires.

Le terrain se trouve :

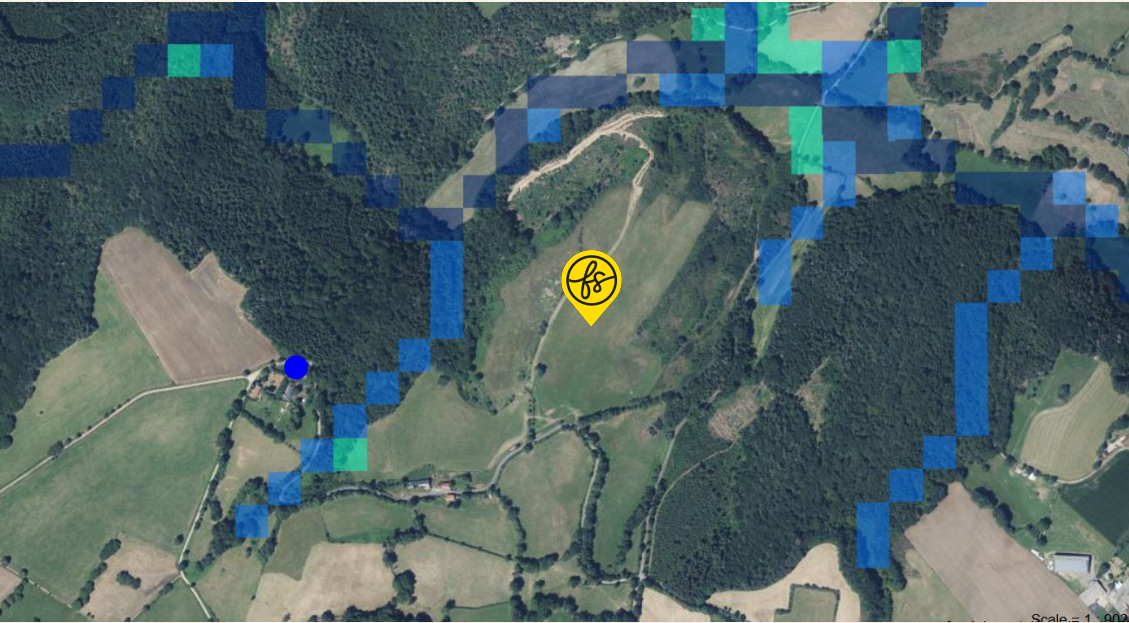
- à 2.2 km d'une ZNIEFF I
- à 1.8 km d'une ZNIEFF II
- à 7.4 km d'un site NATURA 2000 - Directive Habitats
- à 3.1 km d'un site NATURA 2000 - Directive Oiseaux



MILIEUX HUMIDES



Le terrain n'est pas concerné



ENJEUX INONDATIONS



La commune n'est pas soumise à un PPRi .



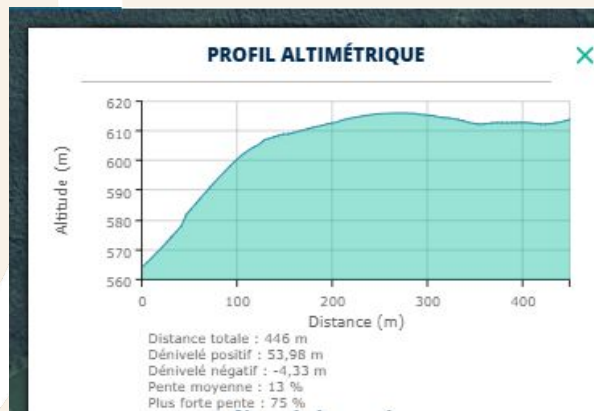
PROFIL ALTIMETRIQUE Ouest-Est

Le site est en pente.



PROFIL ALTIMETRIQUE Nord-Sud

Le site est en pente.



VOTRE CONTACT FERME SOLAIRE

Romain Denes

Manager commercial

EMAIL

romain.denes@fermesolaire.fr

TELEPHONE

07 43 39 09 25

ferme solaire

Caractéristiques clés du projet Ferme Solaire

URBA
RNU

SURF
20.9 ha

RACC
13.3 km

GHI
**1278.4
kWh/m2**

