



FICHE N°
2540679

LOCALISATION
Haute-Garonne (31)

USAGE ACTUEL
Terrain cultivé - Céréales

URBA
A / N

SURF
9.2 ha

RACC
8.3 km

GHI
1402.0 kWh/m²

INFORMATIONS CONTEXTUELLES

Préférences pour la prise de contact :

- Créneau d'appel préféré : Tous les jours - À tout moment
- Mode de communication : SMS, Appel, Email

Autres informations :

- Nature de la propriété : Propriété propre
- Contact avec d'autres développeurs : NON

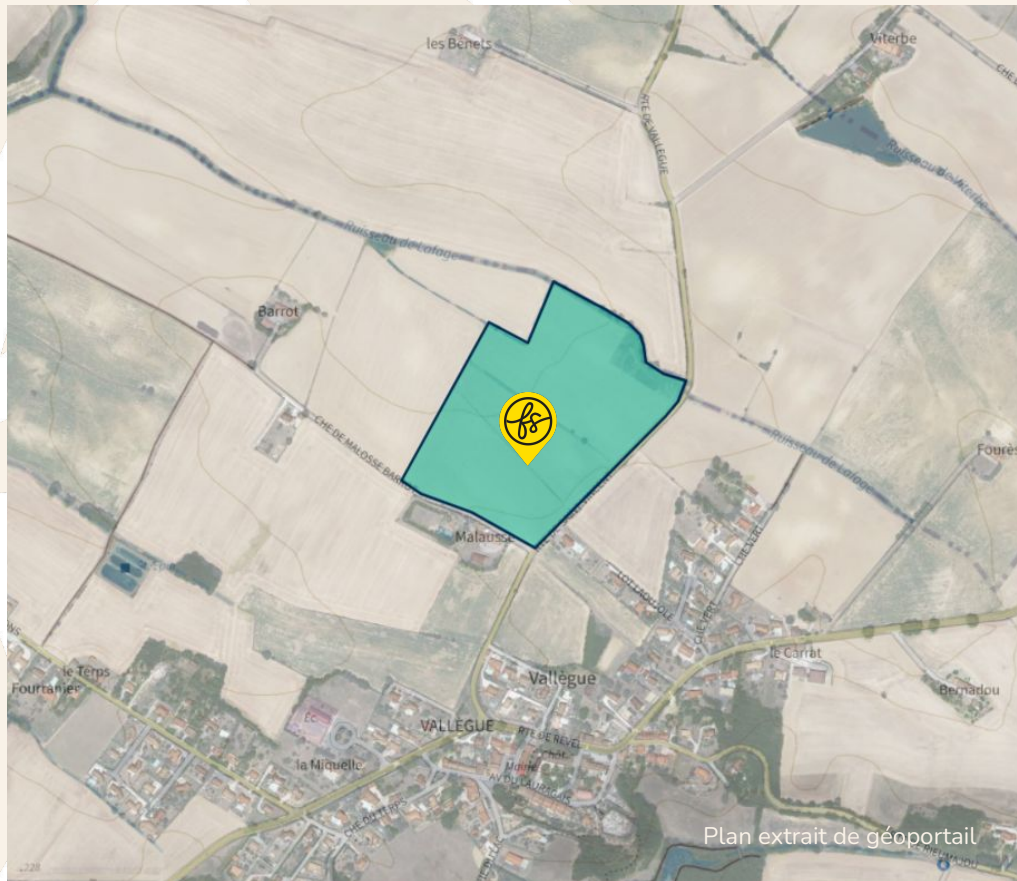


Notre contact est **propriétaire de ce site** depuis 2015 à la suite d'un achat. Âgé de **35 ans**, il est **agriculteur céréalier en méthode conventionnelle** et cultive également quelques semences. L'agriculture constitue son activité principale, mais il prévoit une **reconversion au cours de l'année 2026 et cessera son exploitation**. La surface totale de celle-ci est de **58 hectares**, dont 25 hectares en propriété. Il n'a pas de repreneur identifié et envisage de vendre une partie de ses terres, tout en conservant ce site. Cette décision **s'explique par un contexte économique jugé trop défavorable**, un temps de travail important et une rentabilité insuffisante.

Le site est actuellement **cultivé en rotation de blé, tournesol et colza**. Les rendements moyens en blé sont de l'ordre de **50 quintaux à l'hectare**, soit un niveau équivalent à celui du reste de son exploitation. Le sol est de nature argileuse, avec environ 10 % des parcelles drainées au nord, le reste ne l'étant pas. Le terrain n'est pas irrigué. Il a **toujours été cultivé en céréales**. Aucune servitude ne traverse le site. Il est déclaré à la PAC.

Notre contact envisage le développement d'un **projet photovoltaïque sur ce terrain afin de le rentabiliser**. Il se montre intéressé par un **projet agri-voltaïque en co-usage avec de l'élevage ovin ou bovin**, estimant que la parcelle pourrait être adaptée à de la prairie. Il pense que des éleveurs locaux pourraient se montrer intéressés pour y faire pâturer leurs animaux.

Il réside dans une commune voisine mais non sur le site. Il connaît peu les élus et ignore leur position sur ce type de projet. Il s'agit de sa **première démarche** dans le domaine du photovoltaïque.



COORDONNÉES DU TERRAIN

NOM DE LA COMMUNE

31566 Vallègue

COORDONNÉES GPS SUR SITE

43.429458, 1.7552253

NUMERO DES PARCELLES PRINCIPALES

**0A0025, 0A0024, 0A0022,
0A0021, 0A0023**

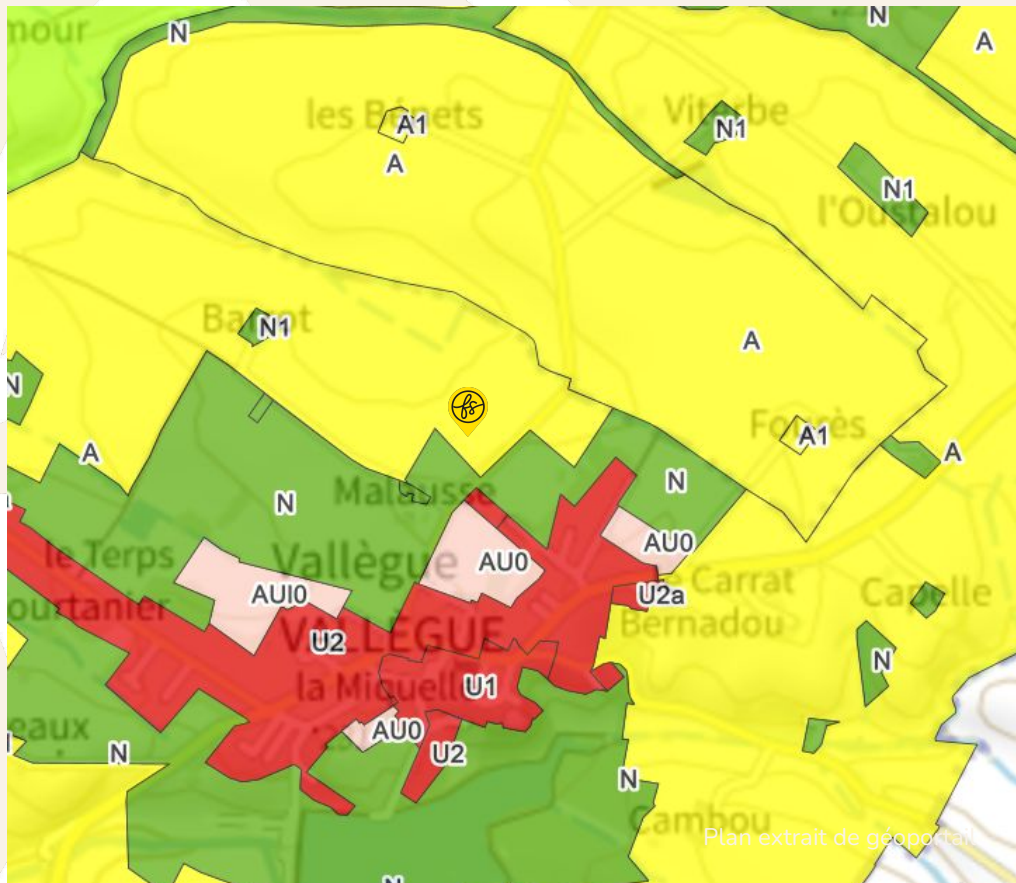
VUE AÉRIENNE



Plan extrait de géoportail

FICHE N° 2540679 LOCALISATION Haute-Garonne (31)

ferme solaire



FICHE N° 2540679 LOCALISATION Haute-Garonne (31)

URBANISME

Après consultation, le zonage en urbanisme du terrain est

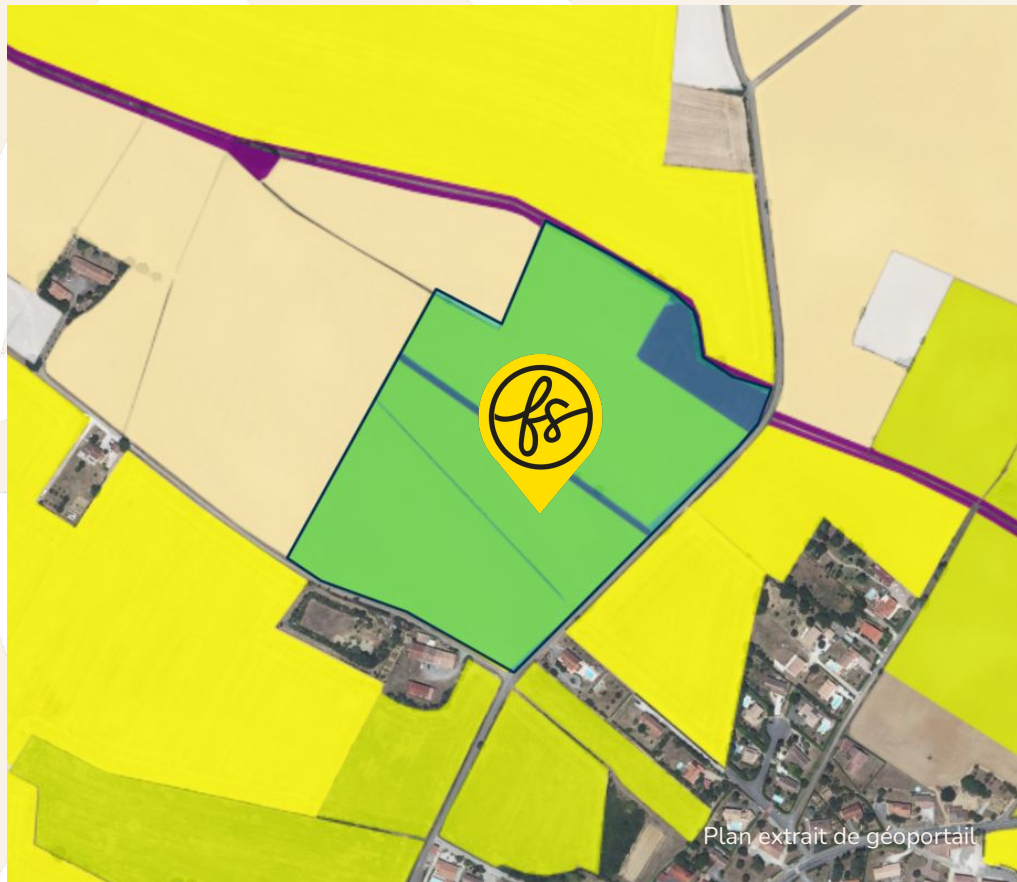
A / N

Consulter le règlement écrit

Lien (cliquer ci-dessous) :

https://data.geopf.fr/annexes/gpu/documents/DU_31566/64f07262d03f3ed7565feaa1f84dbe42/31566_reglement_20210410.pdf

ferme solaire



REGISTRE PARCELLAIRE GRAPHIQUE

D'après le Registre Parcellaire Graphique (2023),
le terrain est enregistré en :

**Tournesol (90%), Surface agricole
temporairement non admissible (10%)**

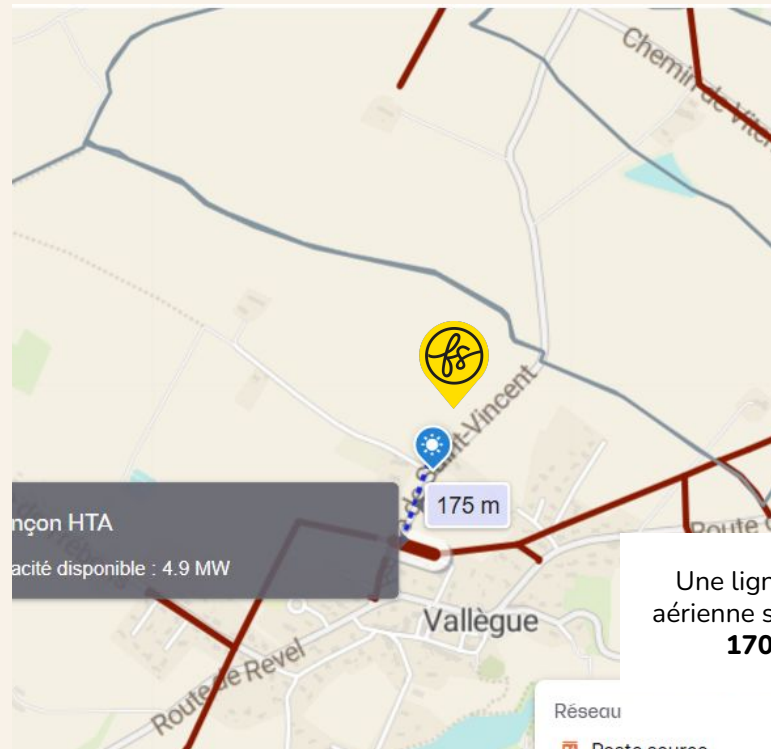
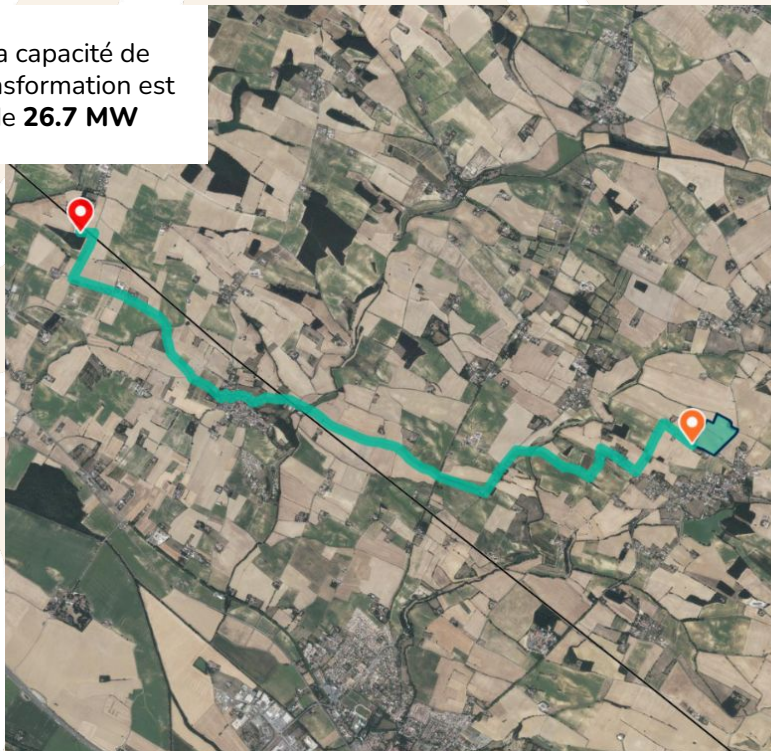
D'après le Registre Parcellaire Graphique (2014),
le terrain est enregistré en :

Tournesol

RACCORDEMENT

Le poste de raccordement est celui de **LAURAGAIS** situé à **Villeneuve** à **8.3 km**

La capacité de transformation est de **26.7 MW**



DISPONIBILITÉ RÉSEAUX

CAPACITÉ D'ACCUEIL DU RÉSEAU PUBLIC DE DISTRIBUTION :



injection sur le réseau public de distribution

Données pour le raccordement dans le cadre du S3REnR :

Consommation minimale	2.3 MW
Installations EnR raccordées au RPD en aval du poste	2.9 MW
Dont la convention de raccordement est signée	1.0 MW
Projets EnR en FA en aval du poste sur le RPD	8.7 MW
Projets entrés en FA sur le RPD dans le cadre d'un S3R	8.5 MW
Puissance cumulée des transformateurs existants	36.0 MW
Nombre de transformateurs existants	1.0 MW
Tension amont	63.0 MW
Tension aval	21.0 MW
Projets raccordés dans le cadre d'un S3R en aval du poste sur le RPD	1.2 MW
Capacité d'accueil réservée au titre du S3REnR, restante sans travaux sur le poste source ¹²³	0.4 MW

Données pour le raccordement en dehors du S3REnR :

Puissance en file d'attente hors S3REnR majorée de la capacité réservée du S3REnR	10.2 MW
Puissance en file d'attente	8.7 MW
Capacité de transformation HTB/HTA restante disponible pour l'injection sur le réseau public de distribution	26.7 MW

mis à jour le 05/05/2025 12:36

CAPACITÉ D'ACCUEIL DU RÉSEAU PUBLIC DE TRANSPORT :



de transport et de distribution des installations de production

Données pour le raccordement dans le cadre du S3REnR :

Travaux RTE indiqués dans le schéma ou dans son état initial, permettant d'augmenter la capacité réservée disponible	Renouvellement liaison Bordières-portet et Travaux zone Issel-Bagatelle issus de l'adaptation MW
Capacité d'accueil réservée au titre du S3REnR, disponible vue du réseau public de transport	0.0 MW
installations EnR raccordées au RPT après l'entrée en vigueur du S3R	0.0 MW
Projets entrés en FA dans le cadre d'un S3R sur le RPT	0.0 MW

Données pour le raccordement en dehors du S3REnR :

RTE - Capacité d'accueil en HTB2	0.0 MW
----------------------------------	--------



Plan extrait de géoportail

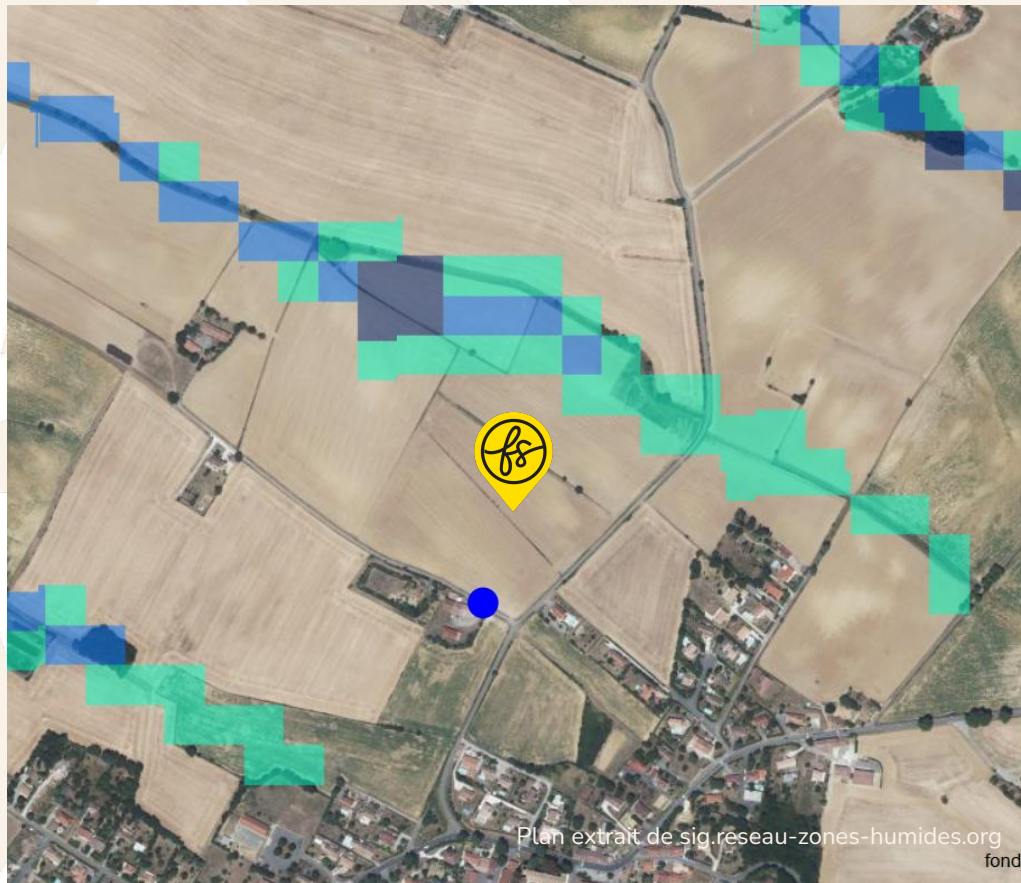
ENJEUX ENVIRONNEMENTAUX

Le terrain n'est pas situé dans une zone concernée par des enjeux environnementaux

Informations complémentaires.

Le terrain se trouve :

- à 2.7 km d'une ZNIEFF I
- à 2.1 km d'une ZNIEFF II
- à 9.2 km d'un site NATURA 2000 - Directive Oiseaux



FICHE N° 2540679 LOCALISATION Haute-Garonne (31)

MILIEUX HUMIDES

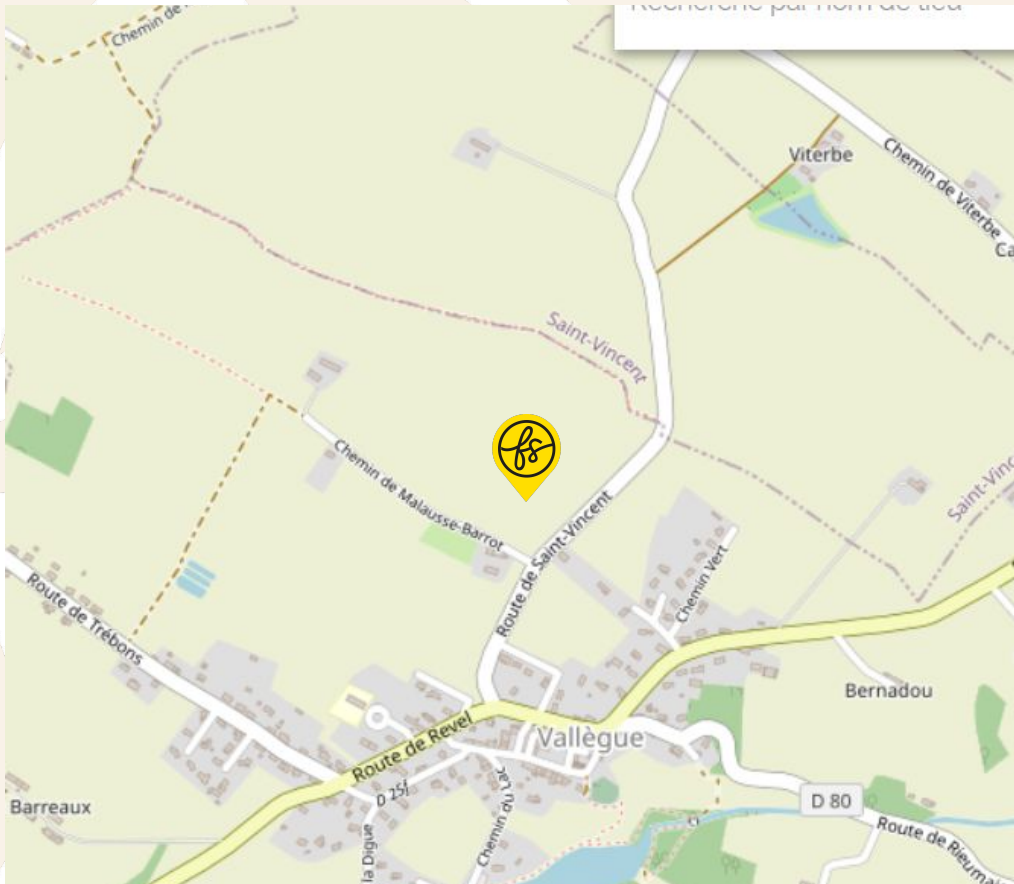


Le terrain est concerné

Une zone humide de probabilité assez forte se trouve sur le terrain. (10%)

Une zone humide de probabilité forte se trouve sur le terrain. (5%)

ferme solaire



FICHE N° 2540679 LOCALISATION Haute-Garonne (31)

ENJEUX INONDATIONS



Le terrain est situé dans une commune soumise à un PPRi (Garonne Amont, Garonne aval, Girou et Hers mort).

Le terrain est situé hors zone d'interdiction ou de prescription.

ferme solaire

PROFIL ALTIMETRIQUE 1/2

Ouest-Est

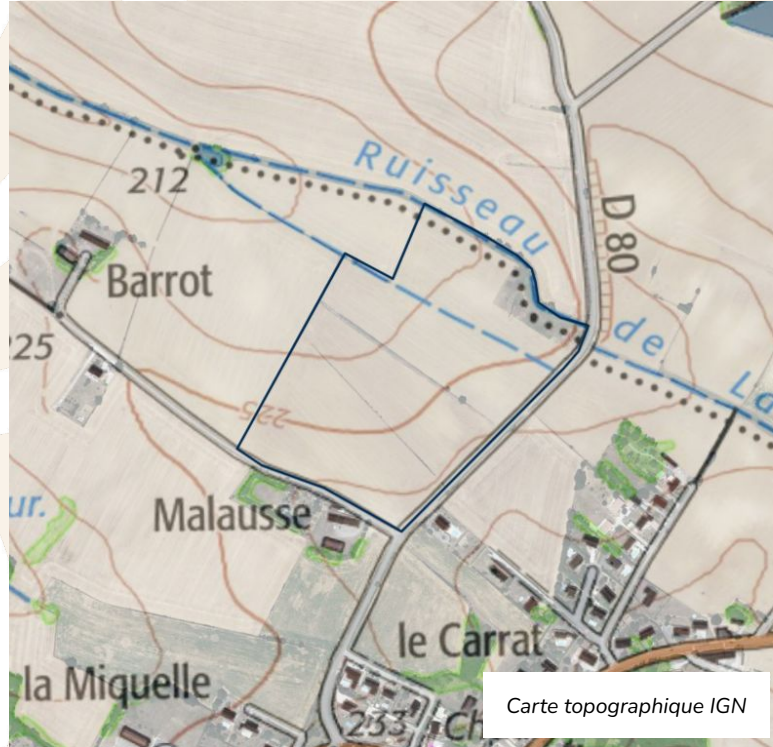
Le site est légèrement en pente.

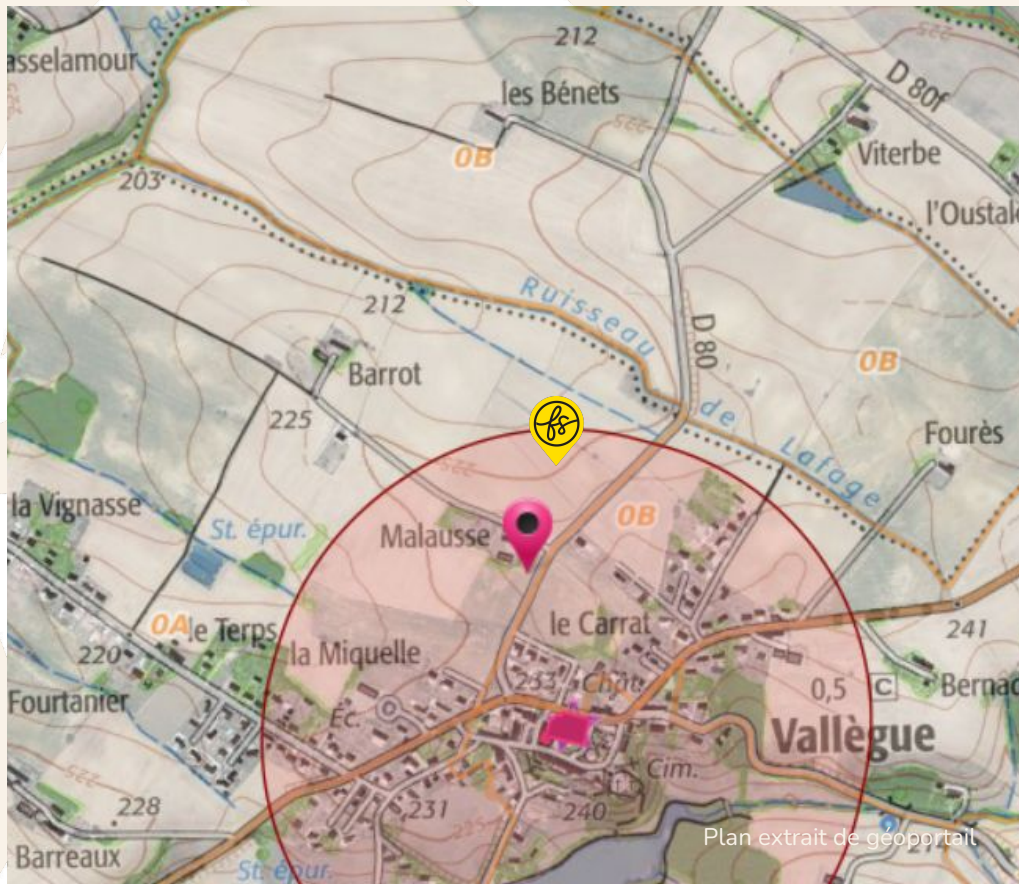
Nord-Sud

Le site est légèrement en pente.



PROFIL ALTIMÉTRIQUE 2/2





PATRIMOINE



Le terrain est concerné par le ou les enjeux de préservation du patrimoine suivant(s) (40%) :

Périmètre de protection aux abords d'un monument historique. (léger vis-à-vis)

VOTRE CONTACT FERME SOLAIRE

Romain Denes

Manager commercial

EMAIL

romain.denes@fermesolaire.fr

TELEPHONE

07 43 39 09 25

ferme solaire

Caractéristiques clés du projet Ferme Solaire

URBA
A / N

SURF
9.2 ha

RACC
8.3 km

GHI
**1402.0
kWh/m2**

