



FICHE N°

2541939

LOCALISATION

Landes (40)

USAGE ACTUEL

Toitures - Projet toiture

URBA

A

SURF

0.2 ha

RACC

7.1 km

GHI

1334.8 kWh/m²



INFORMATIONS CONTEXTUELLES

Préférences pour la prise de contact :

- Créneau d'appel préféré : Tous les jours - À tout moment
- Mode de communication : Appel, SMS

Autres informations :

- Nature de la propriété : Société (SCI,SA...)
- Contact avec d'autres développeurs : NON



Notre contact, âgé de 58 ans, est agriculteur exploitant. Le terrain est en propriété personnelle, tandis que le bâtiment concerné appartient à la société EARL. Il s'agit d'une stabulation accueillant des bovins allaitants, dont la toiture en fibrociment non amianté et la charpente métallique offrent la possibilité d'un projet photovoltaïque en revente totale. Le bâtiment a été construit en 2006.

Notre contact ne souhaite pas investir directement dans le projet, mais souhaite valoriser la toiture existante. Le poste de transformation se situe à environ 150 mètres, et le site dispose d'un accès adapté à une nacelle, facilitant ainsi l'installation et la maintenance des panneaux solaires. Un espace de stockage sur place permettra de déposer temporairement le matériel pendant les travaux.

Les habitations à proximité appartiennent à notre contact, limitant ainsi tout risque de gêne visuelle ou de conflit de voisinage.

Il connaît le maire, qui s'est déjà montré favorable aux projets solaires, étant lui-même intéressé par un projet d'ombrières photovoltaïques sur des parkings. Aucun repreneur n'est identifié à ce jour pour la suite de l'exploitation.



COORDONNÉES DU TERRAIN

NOM DE LA COMMUNE

40320 Sorbets

COORDONNÉES GPS SUR SITE

43.63809 , -0.337763

NUMERO DES PARCELLES PRINCIPALES

0D0716

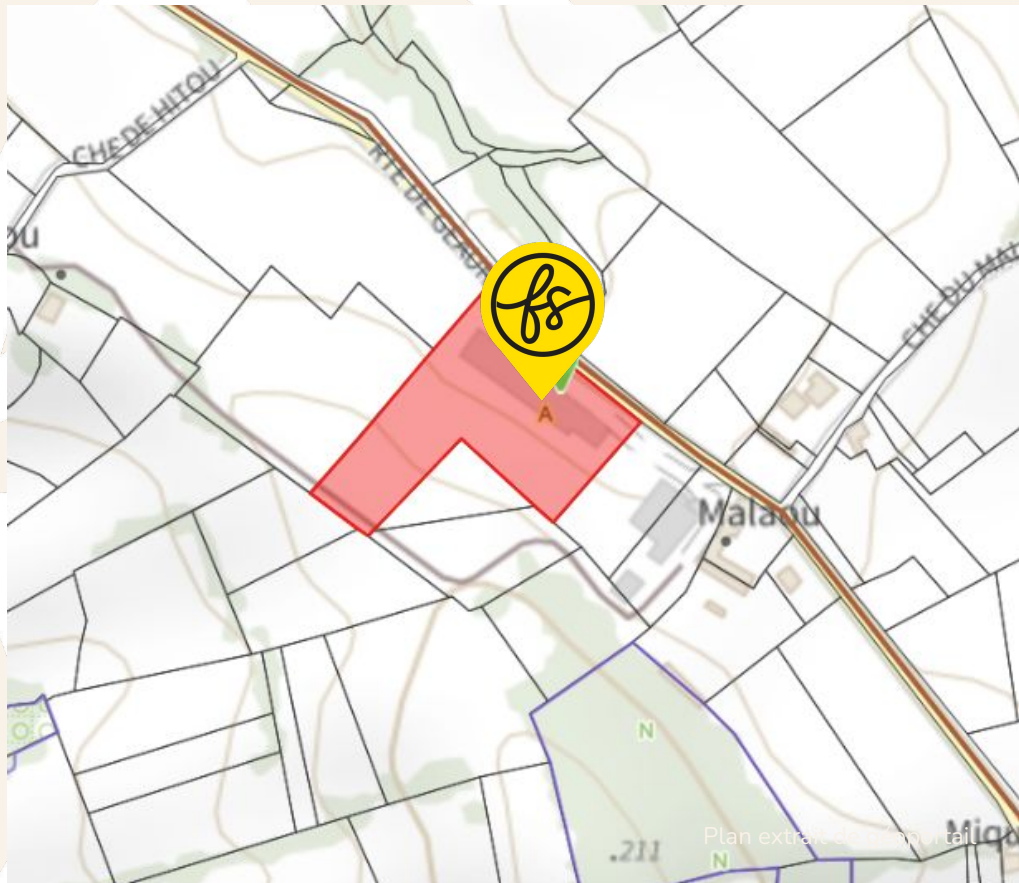
VUE AERIENNE



Plan extrait de géoportail

FICHE N° 2541939 LOCALISATION Landes (40)

ferme solaire



FICHE N° 2541939 LOCALISATION Landes (40)

URBANISME

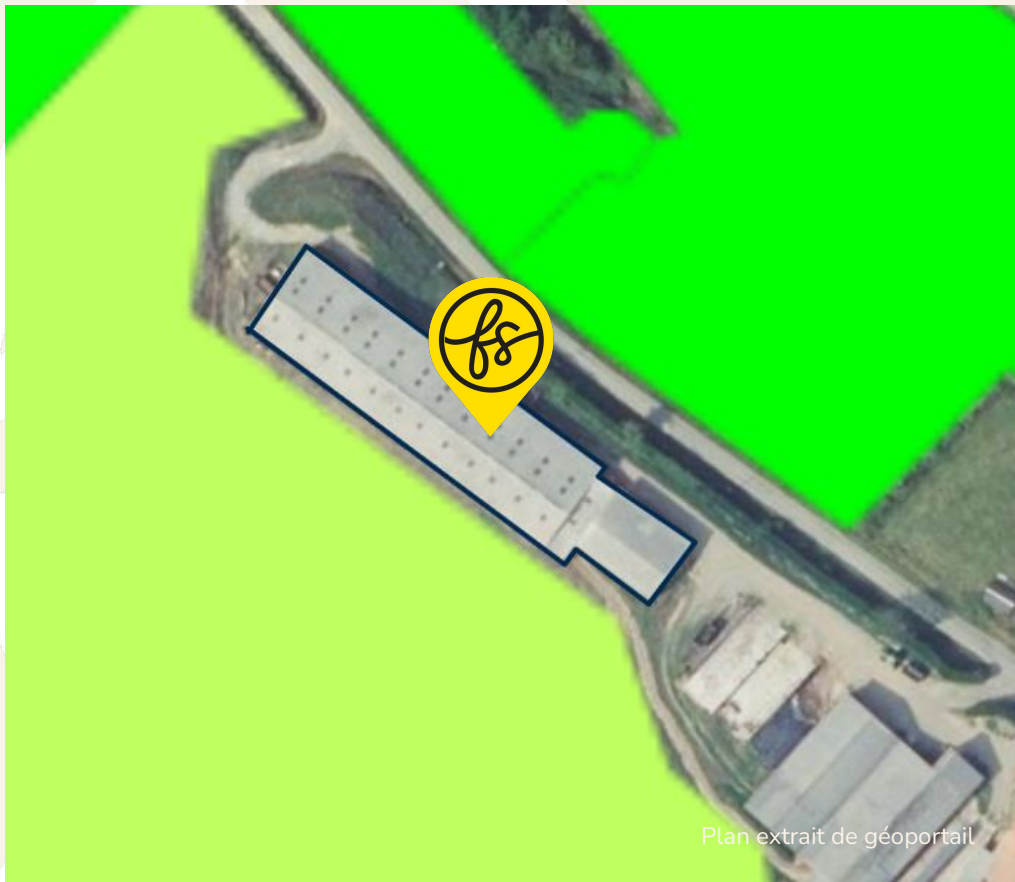
Après consultation, le zonage en urbanisme du terrain est

A

Consulter le règlement écrit

Lien (cliquer ci-dessous) :
https://data.geopf.fr/annexes/gpu/documents/DU_200069649_A/6fba5e45653fab07eaf827bda775ba6/200069649_reglement_20200915_A.pdf

ferme solaire



REGISTRE PARCELLAIRE GRAPHIQUE

D'après le Registre Parcellaire Graphique (2023),
le terrain est enregistré en :

Pas d'enregistrement.

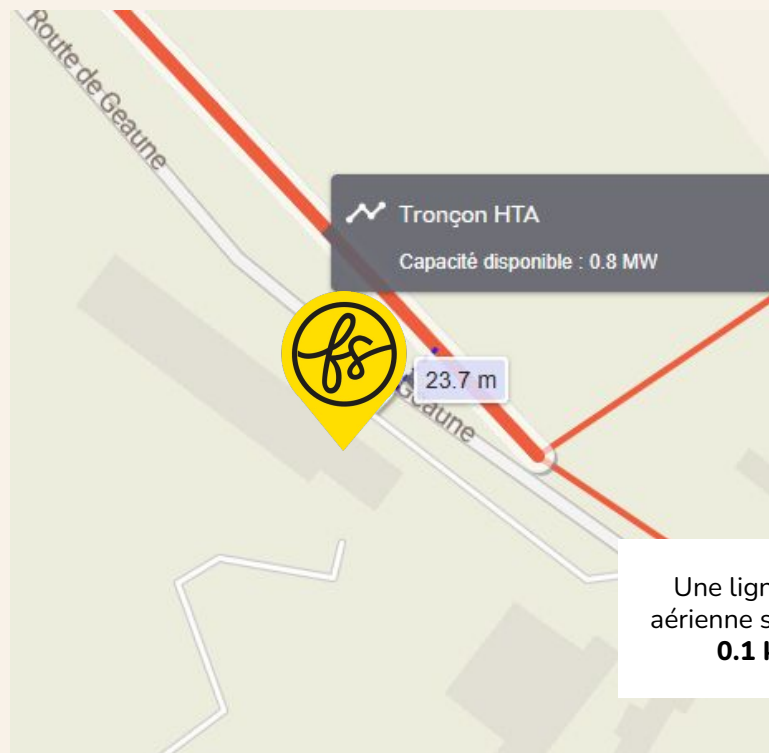
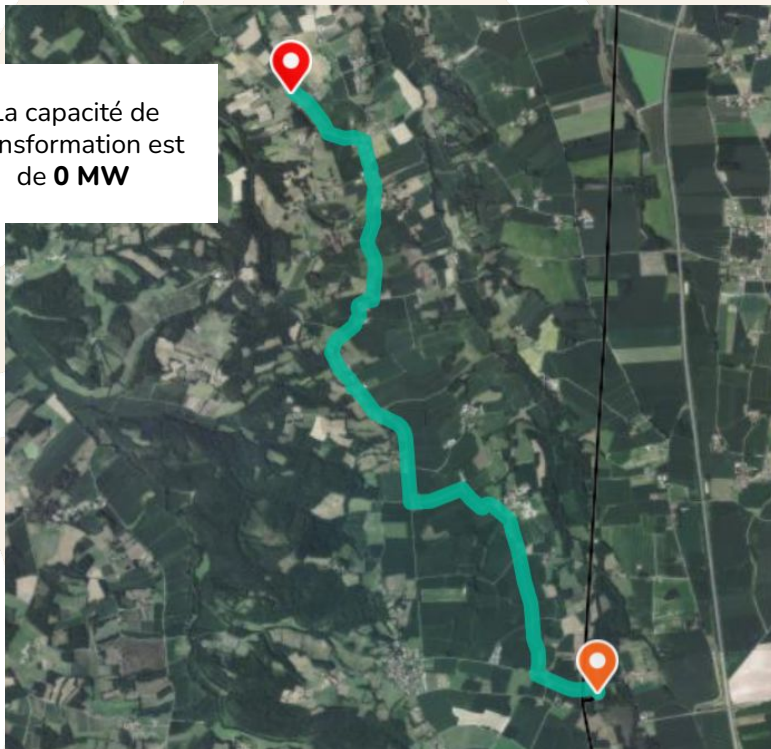
D'après le Registre Parcellaire Graphique (2014),
le terrain est enregistré en :

Pas d'enregistrement.

RACCORDEMENT

Le poste de raccordement est celui de **MIRAMONT-SENSACQ** situé à **MIRAMONT-SENSACQ** à **7.1 km**

La capacité de transformation est de **0 MW**



Une ligne HTA aérienne se situe à **0.1 km**

DISPONIBILITÉ RÉSEAUX

CAPACITÉ D'ACCUEIL DU RÉSEAU PUBLIC DE DISTRIBUTION :



injection sur le réseau public de distribution

Données pour le raccordement dans le cadre du S3REnR :

Consommation minimale		1.2 MW
Installations EnR raccordées au RPD en aval du poste		21.1 MW
Dont la convention de raccordement est signée		5.3 MW
Projets EnR en FA en aval du poste sur le RPD		5.7 MW
Projets entrés en FA sur le RPD dans le cadre d'un S3R		5.7 MW
Puissance cumulée des transformateurs existants		20.0 MW
Nombre de transformateurs existants		1.0 MW
Travaux GRD indiqués dans le schéma ou dans son état initial, permettant d'augmenter la capacité réservée disponible	Ajout d'un transformateur de 38 MVA	MW
Tension amont		63.0 MW
Tension aval		21.0 MW
Projets raccordés dans le cadre d'un S3R en aval du poste sur le RPD		18.8 MW
Capacité d'accueil réservée au titre du S3REnR, restante sans travaux sur le poste source123		0.0 MW

Données pour le raccordement en dehors du S3REnR :

Puissance en file d'attente hors S3REnR majorée de la capacité réservée du S3REnR		25.8 MW
Puissance en file d'attente		5.7 MW
Capacité de transformation HTB/HTA restante disponible pour l'injection sur le réseau public de distribution		0.0 MW

mis à jour le 05/05/2025 12:36

CAPACITÉ D'ACCUEIL DU RÉSEAU PUBLIC DE TRANSPORT :



de transport et de distribution des installations de production

Données pour le raccordement dans le cadre du S3REnR :

Travaux RTE indiqués dans le schéma ou dans son état initial, permettant d'augmenter la capacité réservée disponible	Création d'une self 63 kV de 15 MVAR et extension du poste MW	
Capacité d'accueil réservée au titre du S3REnR, disponible vue du réseau public de transport		0.0 MW
Installations EnR raccordées au RPT retenues dans l'état initial du S3R		0.0 MW
installations EnR raccordées au RPT après l'entrée en vigueur du S3R		0.0 MW
projets en FA dans l'état initial du S3R sur le RPT		0.0 MW
Projets entrés en FA dans le cadre d'un S3R sur le RPT		0.0 MW

Données pour le raccordement en dehors du S3REnR :

RTE - Capacité d'accueil en HTB2		0.0 MW
----------------------------------	--	--------

mis à jour à la 05/05/2025 12:36



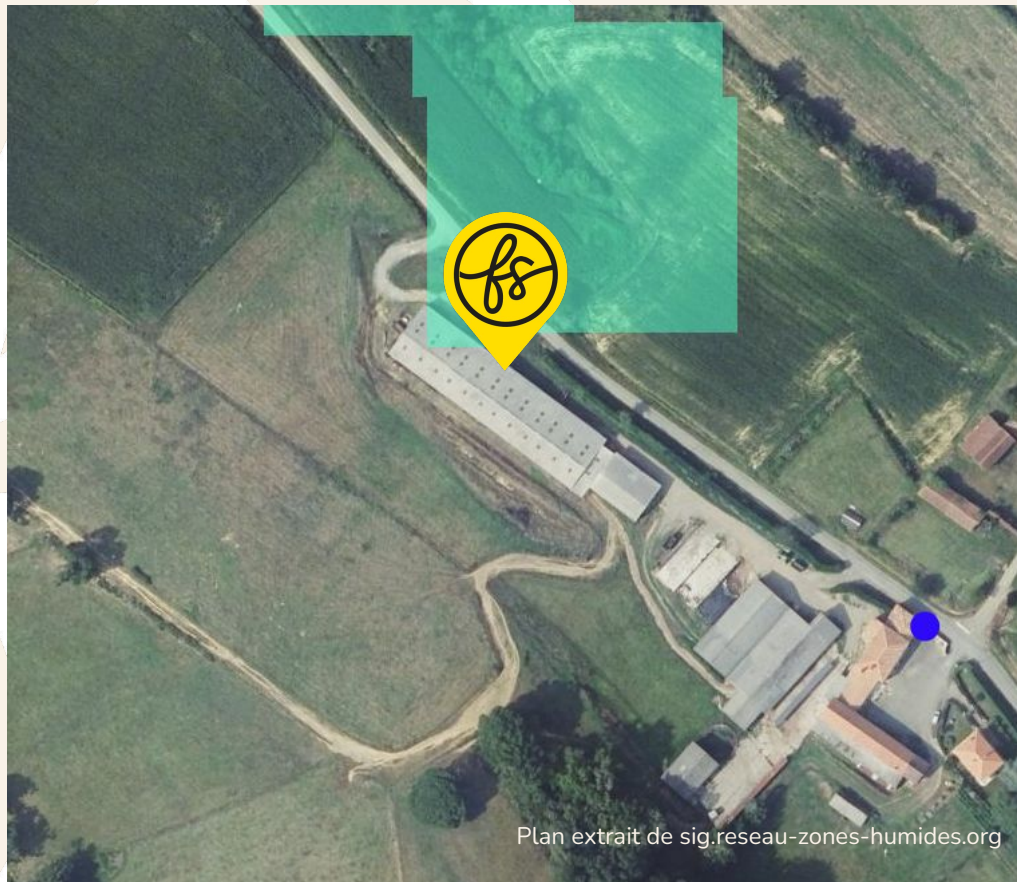
Plan extrait de géoportail

ENJEUX ENVIRONNEMENTAUX

Le terrain n'est pas situé dans une zone concernée par des enjeux environnementaux

Informations complémentaires. Le terrain se trouve :

- à 4 km d'une ZNIEFF I
- à 1.8 km d'une ZNIEFF II
- à 1.8 km d'un site NATURA 2000 - Directive Habitats



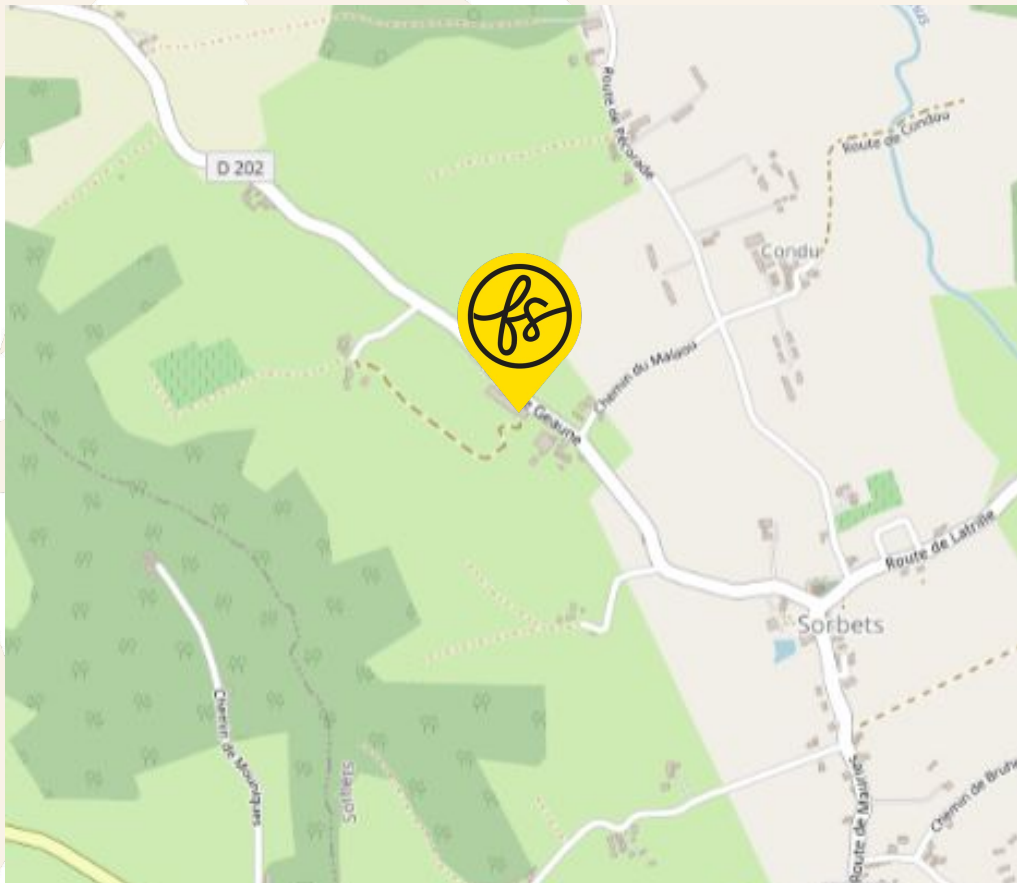
Plan extrait de sig.reseau-zones-humides.org

MILIEUX HUMIDES



Le terrain est concerné

Une zone humide de probabilité assez forte se trouve sur le terrain (2%).



FICHE N° 2541939 LOCALISATION Landes (40)

ENJEUX INONDATIONS



La commune n'est pas soumise à un PPRi .

ferme solaire

PROFIL ALTIMETRIQUE 1/2

Ouest-Est

Le terrain est plat

Nord-Sud

Le terrain est en pente douce

PROFIL ALTIMÉTRIQUE



Distance totale : 38 m
Dénivelé positif : 0 m
Dénivelé négatif : -0,71 m
Pente moyenne : 2 %
Plus forte pente : 15 %

Nom de la couche

profil altimétrique



PROFIL ALTIMÉTRIQUE



Distance totale : 28 m
Dénivelé positif : 1,77 m
Dénivelé négatif : 0 m
Pente moyenne : 6 %
Plus forte pente : 71 %

Nom de la couche

profil altimétrique



PROFIL ALTIMÉTRIQUE 2/2





PATRIMOINE



Le terrain n'est pas concerné par des enjeux de préservation du patrimoine

VOTRE CONTACT FERME SOLAIRE

Romain Denes

Manager commercial

EMAIL

romain.denes@fermesolaire.fr

TELEPHONE

07 43 39 09 25

ferme solaire

Caractéristiques clés du projet Ferme Solaire

URBA

A

SURF

0.2 ha

RACC

7.1 km

GHI

**1334.8
kWh/m2**

