



FICHE N°

2447086

LOCALISATION

CANTAL (15)

USAGE ACTUEL

Friche

URBA

A

SURF

9.4 ha

RACC

17.2 km

GHI

1382.9 kWh/m²

INFORMATIONS CONTEXTUELLES

Préférences pour la prise de contact

- Créneau d'appel préféré : Tous les jours - À tout moment
- Mode de communication : Email, Appel, Message vocal

Autres informations :

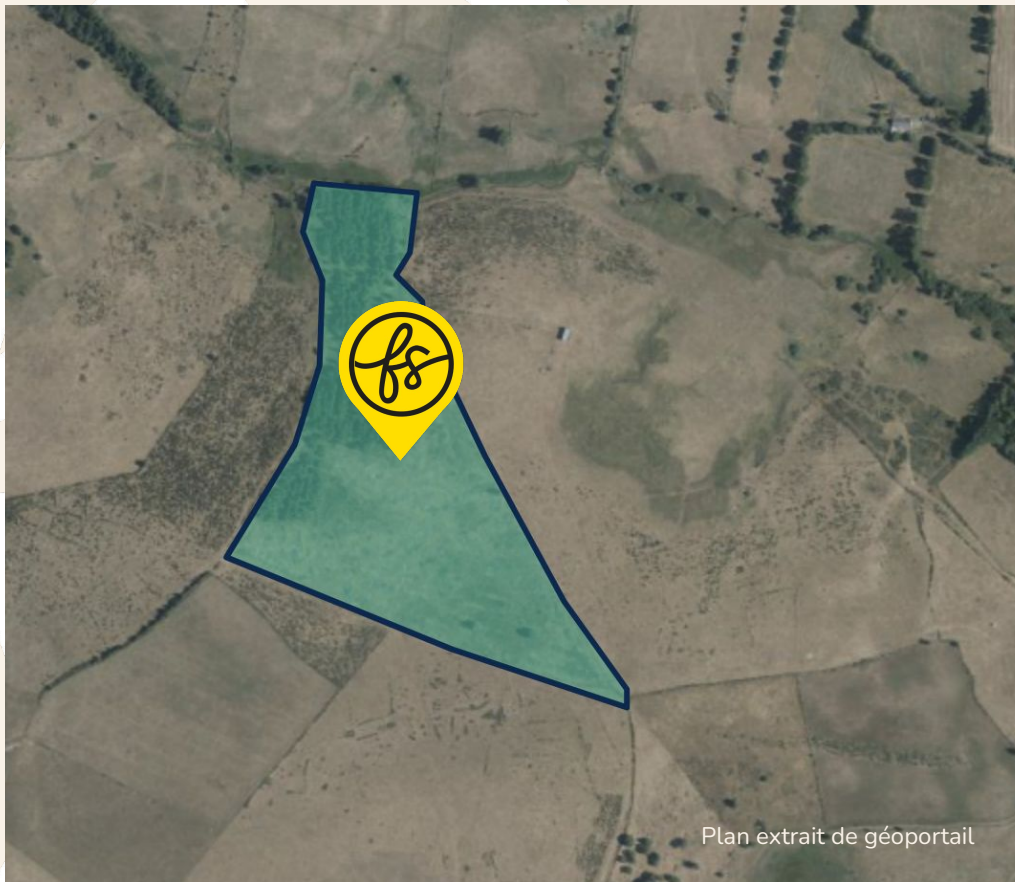
- Nature de la propriété: Propriété propre
- Contact avec d'autres développeurs : NON



Notre contact, âgé de **70 ans**, est le **propriétaire unique** d'un terrain acquis il y a **7 à 8 ans**. Il avait entrepris une **replantation de bois**, mais la régénération n'ayant pas fonctionné, une grande partie a été rasée il y a **4 à 5 ans (pas eu besoin d'autorisation de défrichage)**. Depuis, le terrain est en **friche**, couvert d'**herbes hautes**, de **framboisiers**, et de végétation spontanée. Quelques bois subsistent au **nord du site**, mais ils pourraient être **abattus prochainement**.

Le terrain, situé à une **altitude de 1100 mètres**, est orienté **plein sud** et bénéficie d'un environnement **sans vis-à-vis**. Aucun **réseau, drainage, ni irrigation** ne sont présents. Le site est situé à environ **1 km du bourg**, et notre contact habite à **17 km**.

Il a déjà été approché par un développeur dans le passé, mais n'avait pas donné suite à ce moment-là. Aujourd'hui, il est **ouvert** à explorer un projet d'**énergie renouvelable**. Il n'a cependant pas encore sondé la **mairie** sur leur position. Si le projet venait à se concrétiser, notre contact prévoit d'**impliquer ses enfants** dans la gestion du contrat.



COORDONNÉES DU TERRAIN

NOM DE LA COMMUNE

15430 Paulhac

COORDONNÉES GPS SUR SITE

45.017856 , 2.900348

NUMERO DES PARCELLES PRINCIPALES

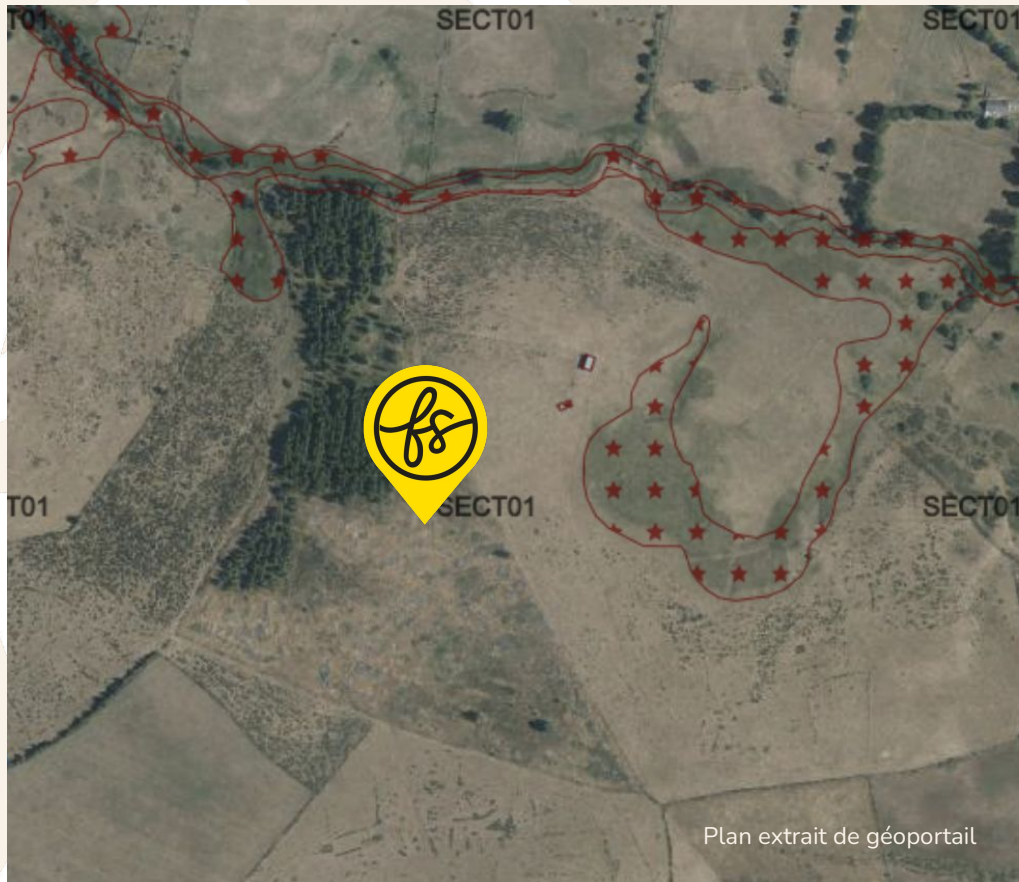
AC0061

VUE AERIENNE



FICHE N° 2447086 LOCALISATION CANTAL (15)

ferme solaire



FICHE N° 2447086 LOCALISATION CANTAL (15)

URBANISME

Après consultation, le zonage en urbanisme du terrain est

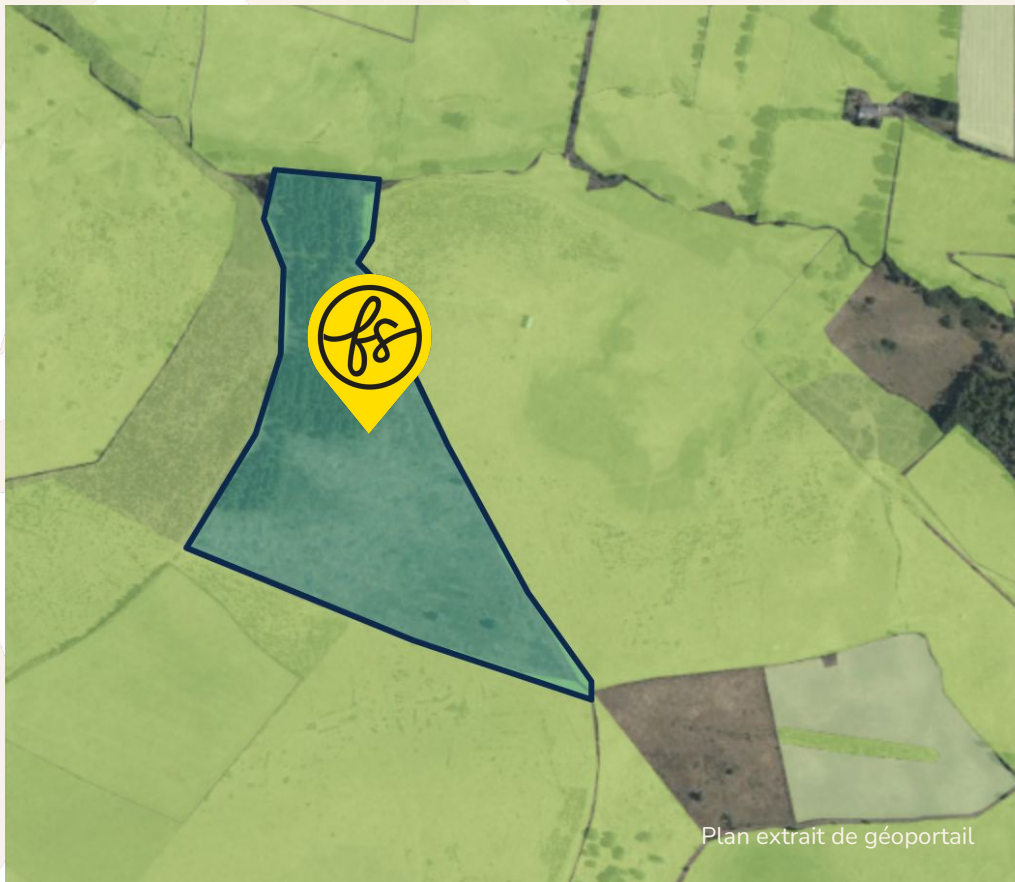
A

Consulter le règlement écrit

Lien (cliquer ci-dessous) :

https://data.geopf.fr/annexes/gpu/documents/DU_200066660/4c5bfdb3be8ddb2cdb5229ec0ff11903/200066660_reglement_SECT01_20240708.pdf

ferme solaire



REGISTRE PARCELLAIRE GRAPHIQUE

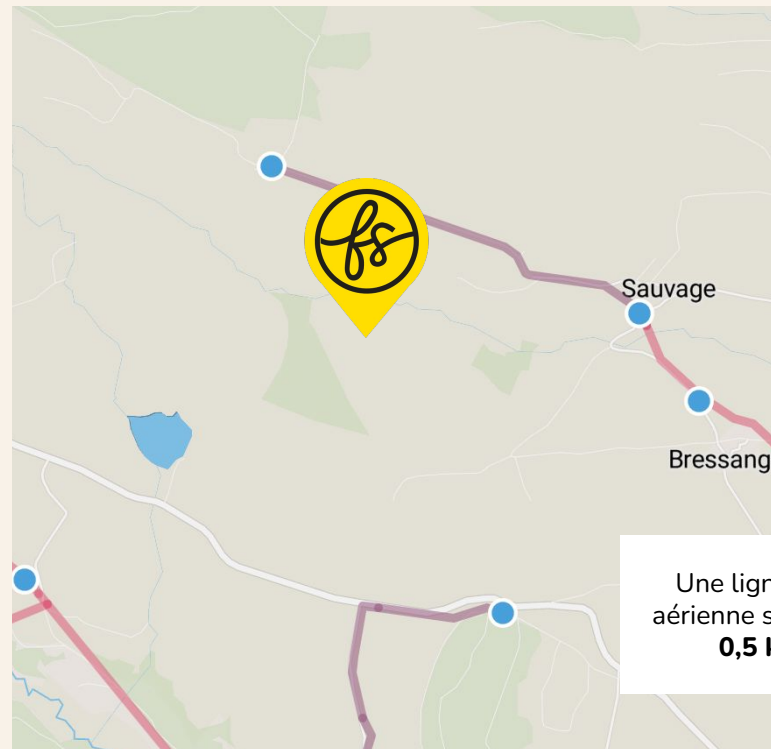
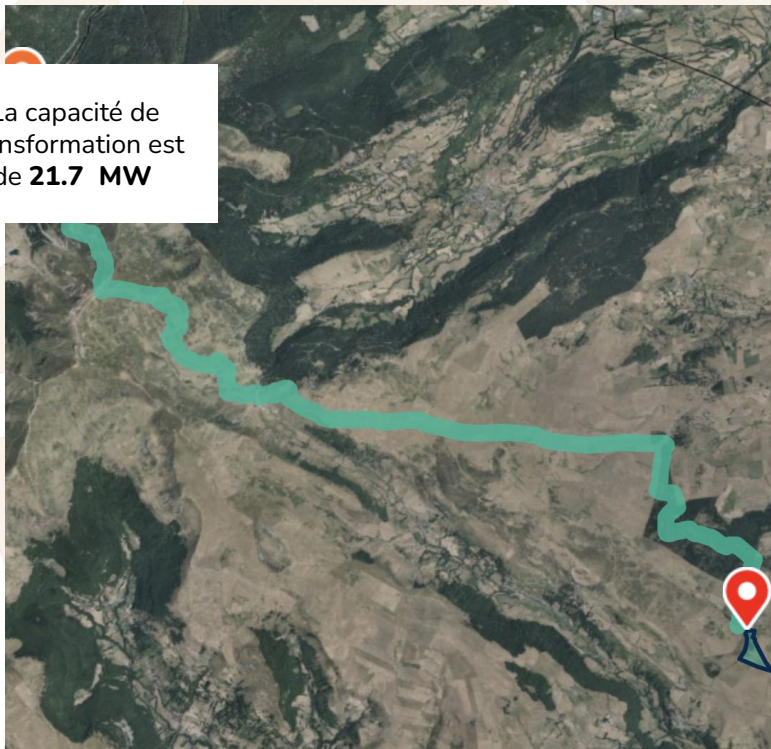
D'après le Registre Parcellaire Graphique (2023),
le terrain est enregistré en :
Pas d'enregistrement.

D'après le Registre Parcellaire Graphique (2014),
le terrain est enregistré en :
Pas d'enregistrement.

RACCORDEMENT

Le poste de raccordement est celui de **LIORAN** situé à **LAVEISSIERE** à **17.2 km**

La capacité de transformation est de **21.7 MW**



Une ligne HTA aérienne se situe à **0,5 km**

DISPONIBILITÉ RÉSEAUX

CAPACITÉ D'ACCUEIL DU RÉSEAU PUBLIC DE DISTRIBUTION :



Données pour le raccordement dans le cadre du S3REnR :

① Capacité d'accueil réservée au titre du S3REnR, restante sans travaux sur le poste source	
Cette capacité est disponible sur le réseau public de distribution sans nécessité des travaux sur le réseau public de transport.	2.5 MW
Puissance cumulée des transformateurs existants	20.0 MW
Nombre de transformateurs existants	2.0
Tension aval	21.0
Tension amont	63.0
Travaux GRD indiqués dans le schéma ou dans son état initial, permettant d'augmenter la capacité réservée disponible	Mutation d'un transformateur de 20 en 36 MVA

Données pour le raccordement en dehors du S3REnR :

Puissance en file d'attente	2.7 MW
① Puissance en file d'attente hors S3REnR majorée de la capacité réservée du S3REnR	16.3 MW
① Capacité de transformation HTB/HTA restante disponible pour l'injection sur le réseau public de	21.7 MW

CAPACITÉ D'ACCUEIL DU RÉSEAU PUBLIC DE TRANSPORT :



de transport et de distribution des installations de production

Données pour le raccordement dans le cadre du S3REnR :

① Capacité d'accueil réservée au titre du S3REnR, disponible vue du réseau public de transport	2.1 MW
①	Création d'un second transformateur 225/63kV à Savignac.
Travaux RTE indiqués dans le schéma ou dans son état initial, permettant d'augmenter la capacité réservée disponible	Construction d'une liaison 63kV entre Neussargues et Savignac.
	Augmentation des capacités de transit de la liaison 63kV Massiac - Savignac

La capacité du poste est interdépendante avec la capacité d'autres postes de la même zone géographique (postes en rouge), les informations ci-dessous sont affichées pour l'intégralité de la zone. Les capacités affichées sur chacun des postes de la même zone ne sont pas cumulables. Lorsqu'un MW entre en file d'attente sur l'un de ces postes, la capacité de chacun de ces postes diminue

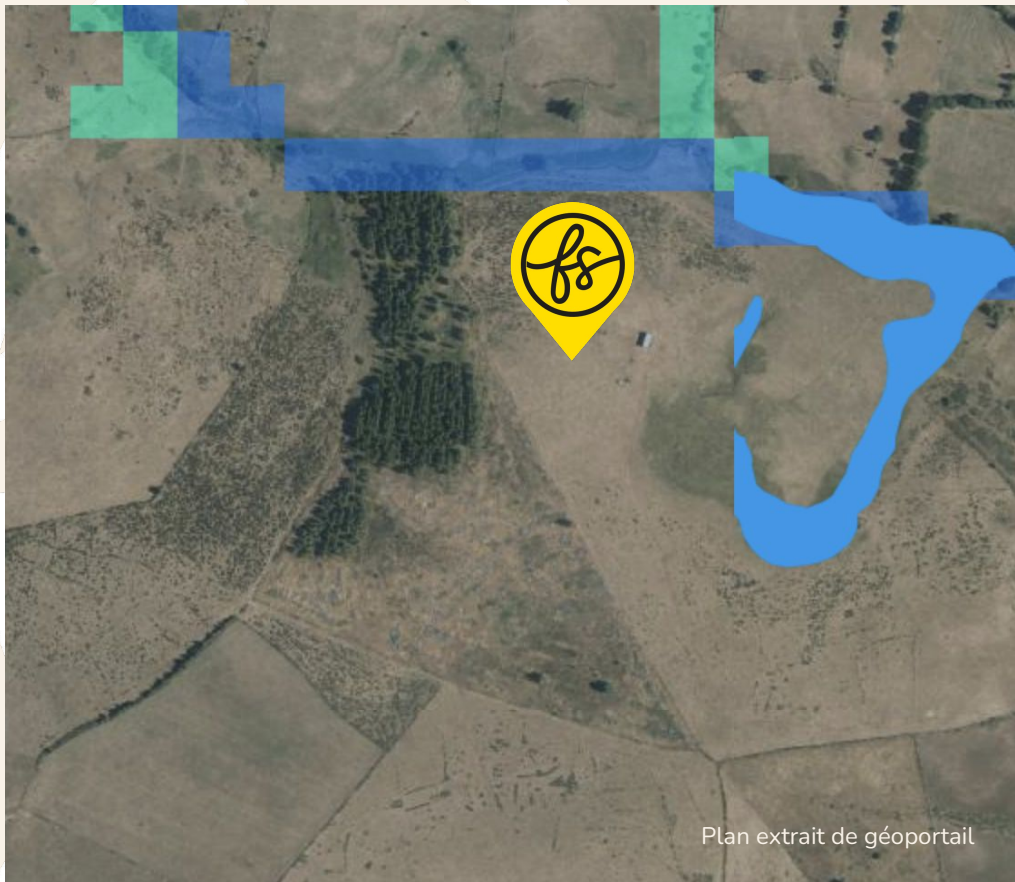


ENJEUX ENVIRONNEMENTAUX

Le terrain est situé dans une zone concernée par le ou les enjeu(x) suivant(s) : ZNIEFF 2, Parc Naturel Régional

Informations complémentaires. Le terrain se trouve :

- à 0.3 km d'une ZNIEFF I
- à 0.1 km d'un site NATURA 2000 - Directive Habitats
- à 2.14 km d'un site NATURA 2000 - Directive Oiseaux
- à 4.75 km d'une zone Biotope



Plan extrait de géoportail

MILIEUX HUMIDES



Le terrain n'est pas concerné

Une zone humide de probabilité forte se trouve sur le terrain (environ 5%).



ENJEUX INONDATIONS



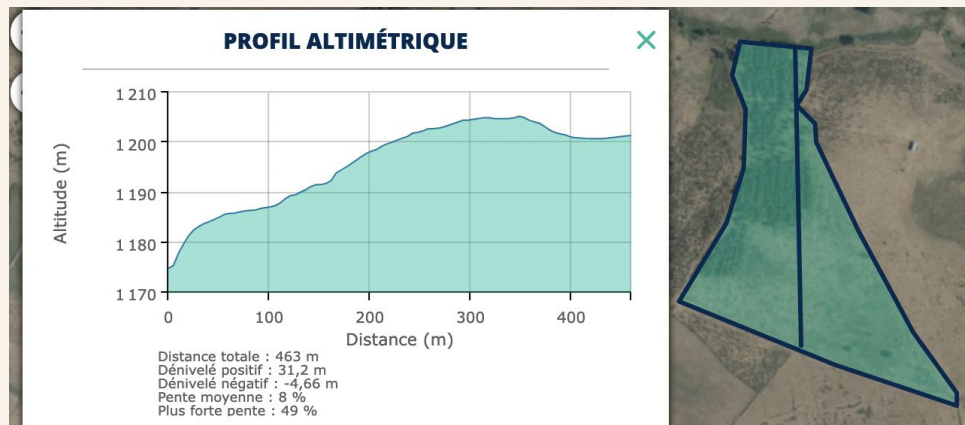
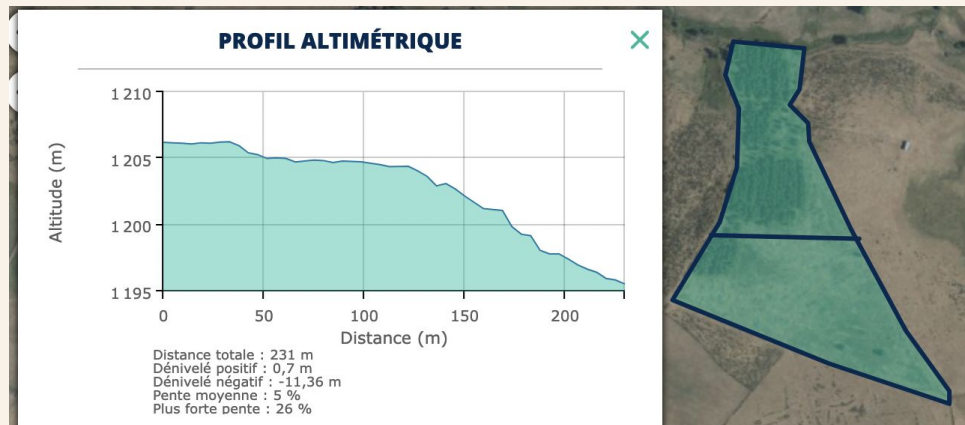
La commune n'est pas soumise à un PPRi .

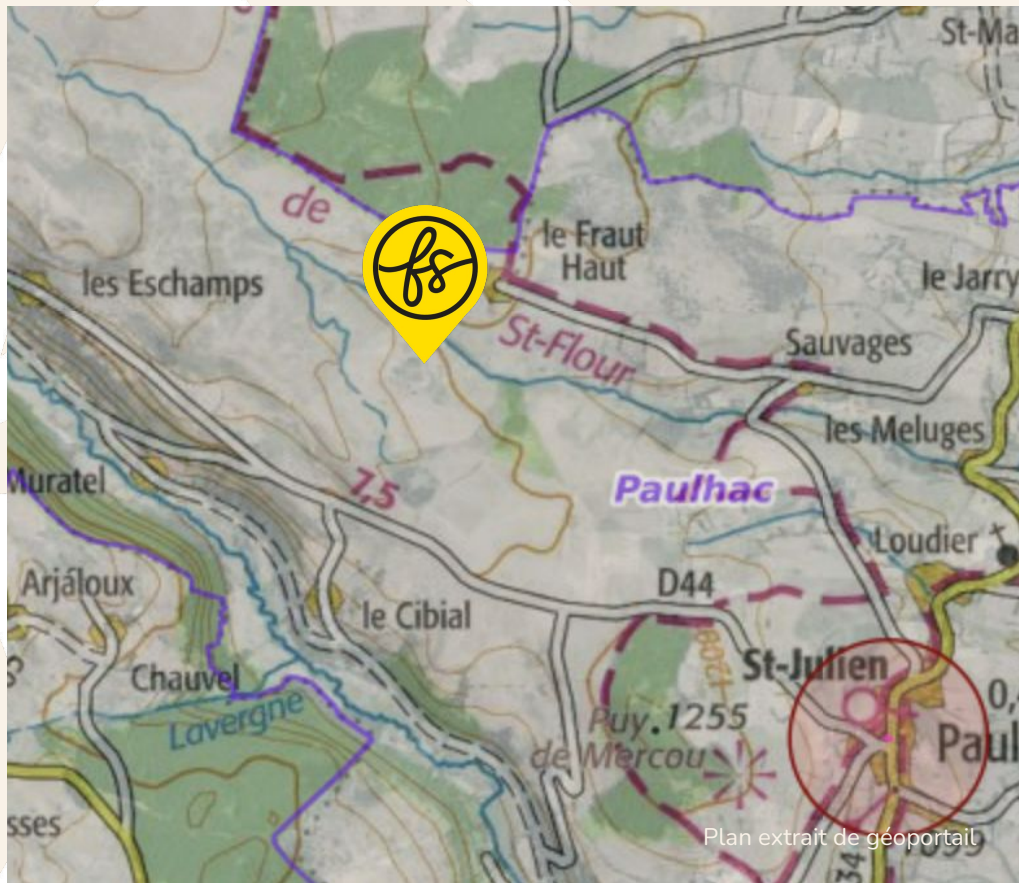
PROFIL ALTIMETRIQUE Ouest-Est

Le terrain est plat.

PROFIL ALTIMETRIQUE Nord-Sud

Le terrain est plat.





PATRIMOINE



Le terrain n'est pas concerné par des enjeux de préservation du patrimoine

VOTRE CONTACT FERME SOLAIRE

Romain Denes

Manager commercial

EMAIL

romain.denes@fermesolaire.fr

TELEPHONE

09 80 80 30 63

ferme solaire

Caractéristiques clés du projet Ferme Solaire

URBA

A

SURF

9.4 ha

RACC

17.2 km

GHI

**1382.9
kWh/m2**

